

行政院農業委員會 第3屆農金獎

營運卓越獎 甲組特優

汐止市農會

信用部主任 高敏達

領導及營運經營理念

- 信賴—穩健經營的汐農、
- 熱誠—服務親切的汐農、
- 創新—追求卓越的汐農
- 市民生活的好鄰居
- 取之社會、用之社會
- 咱的農會、咱的希望



使命及願景

服務對象：

1. 幼兒
2. 學生
3. 青壯年
4. 銀髮族

提供服務：

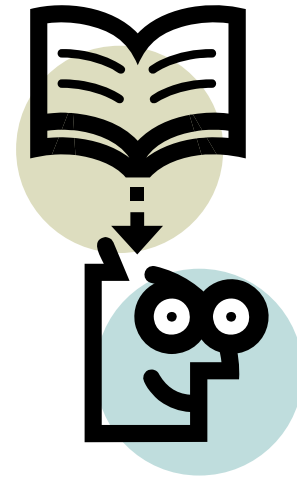
1. 幼兒教育(汐農幼稚園)
2. 銀髮族休閒娛樂(休閒中心)
3. 四健、家政、農事推廣(推廣股)
4. 日常生活所需(供銷部)
5. 投資理財服務(信用部)

使命及願景：

1. 幼兒至年長的生活好鄰居
2. 參與公益活動, 善盡社會責任落實取之社會、用之社會、回饋鄉里的理念
3. 穩健永續經營

導入企業識別體系 凝聚員工向心力

- CIS 共識營、改變心態、共識凝聚
- 被動化爲主動--走出櫃檯
- 全員展業一人人是業務高手



人才培育訓練

- 安排外部訓練及內部訓練
- 鼓勵員工考取相關金融證照
- 信用部員工平均專業訓練時數，每人**76.89**小時
- 信用部員工專業證照數，每人**3.23**張

重視風險管理

- 成立授信審議委員會
- 成立催收小組
- 成立存、放款利率小組
- 成立資金調度小組
- 遵循法令，訂定內部規章，落實稽核制度，降低作業風險

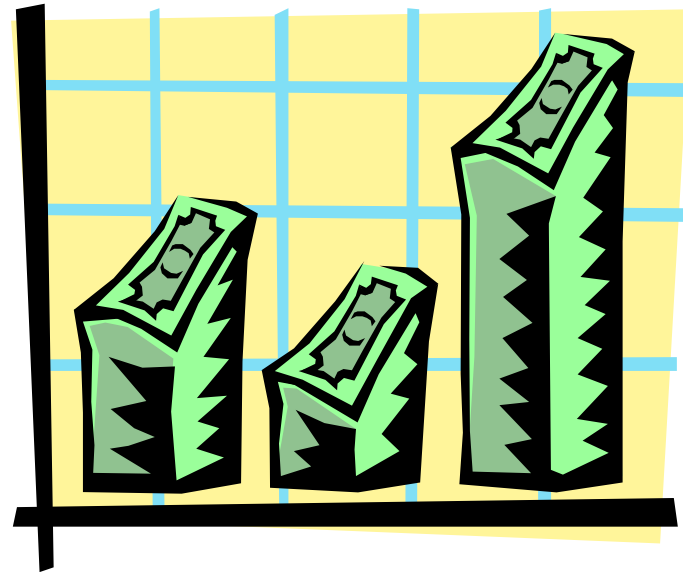
策略聯盟及異業結合

- 全國農業金庫的業務委託
- 全國農業金庫的聯貸作業
- 與農金保經策略聯盟
- 與台新保代策略聯盟

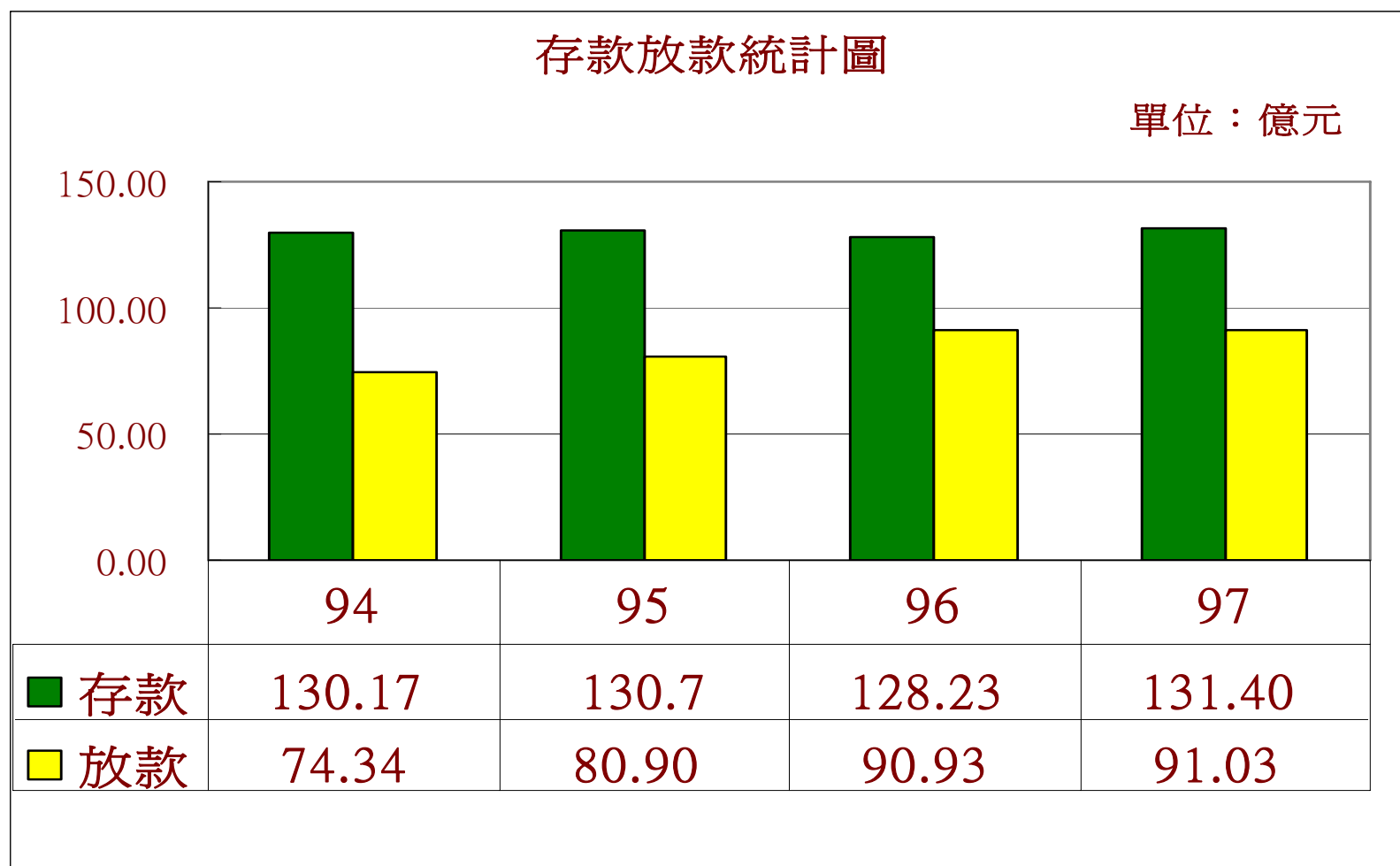


業務實績

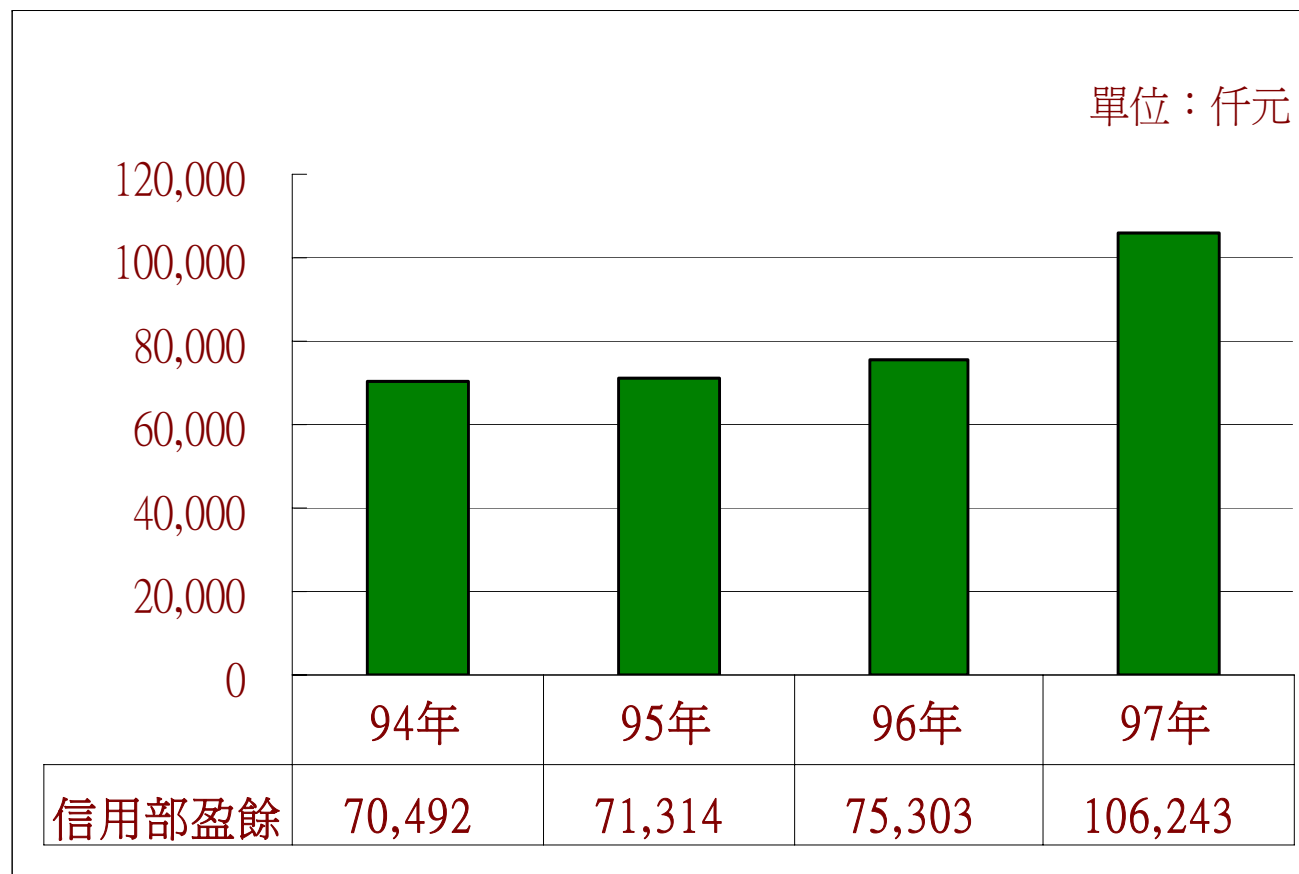
- 存放款規模
- 信用部盈餘
- 逾放比率
- 呆帳覆蓋率
- 員工獲利率



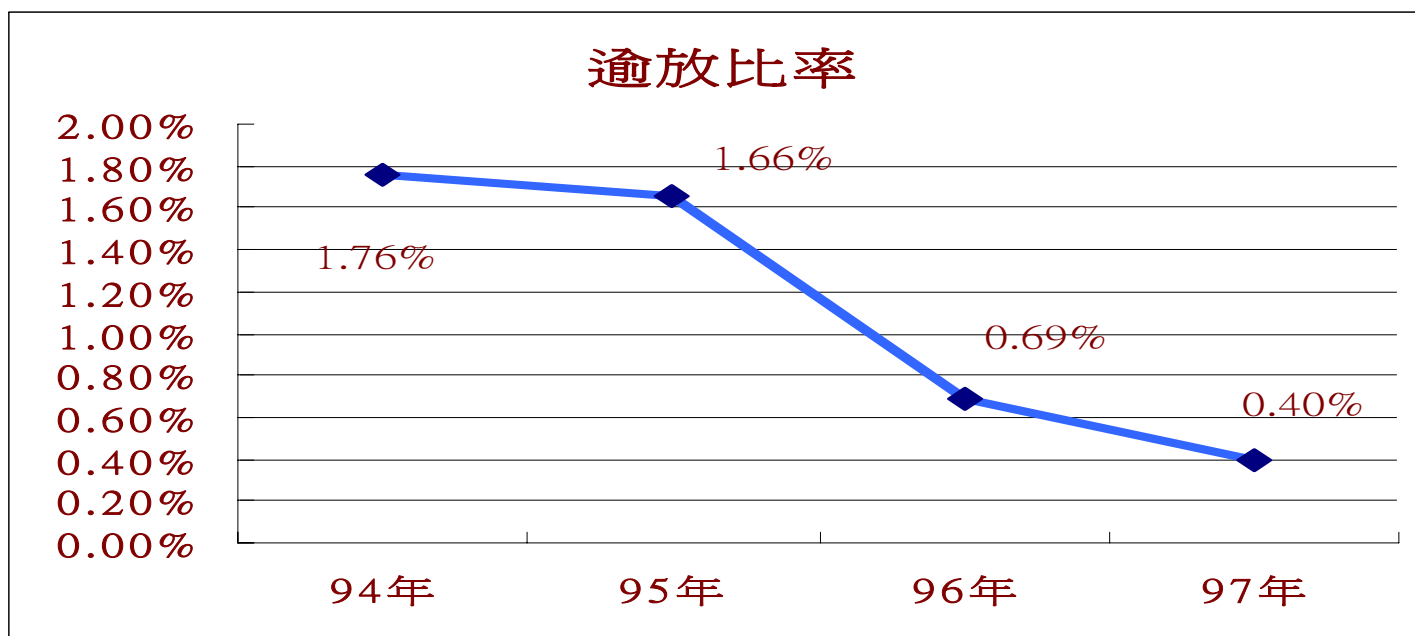
本會存、放款規模



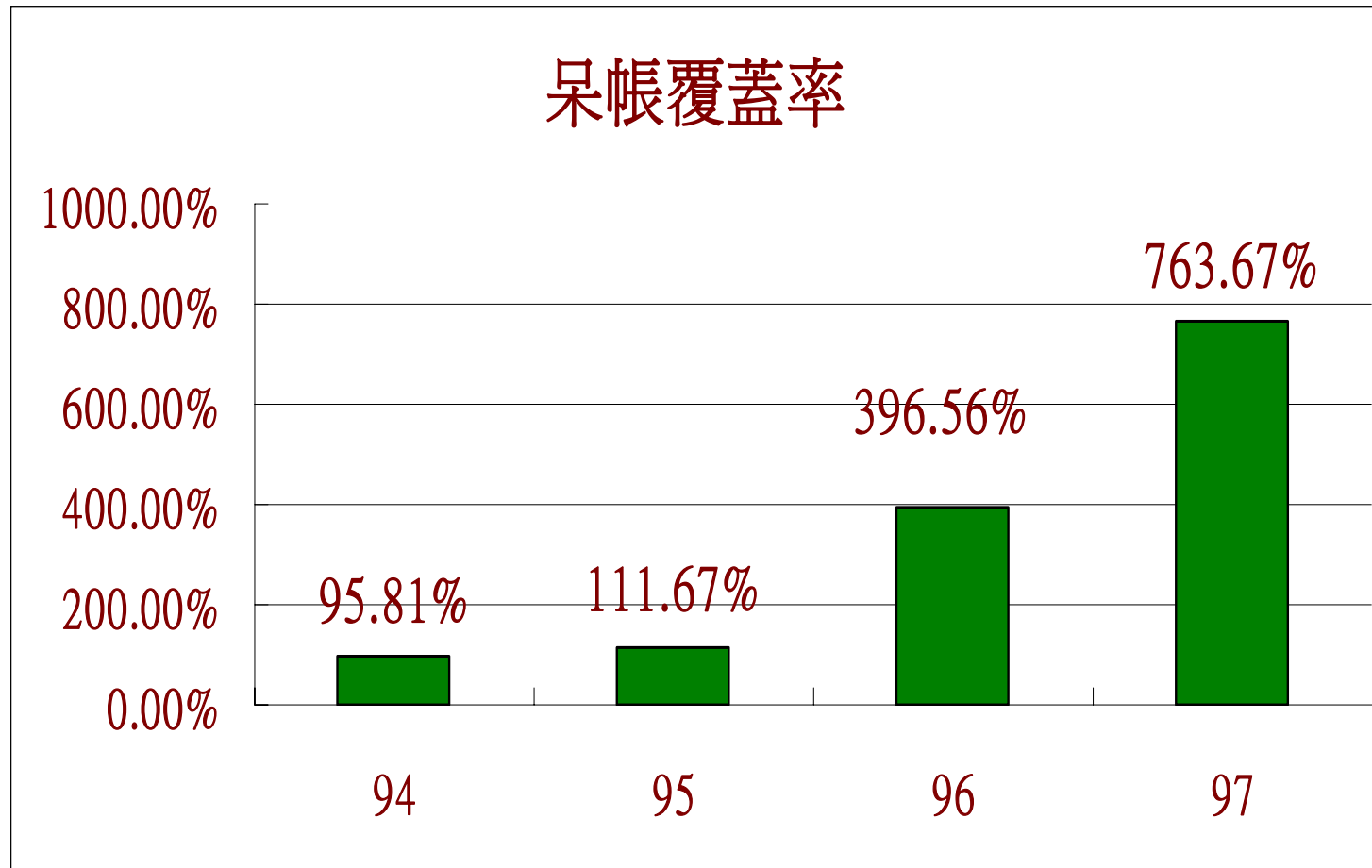
信用部盈餘



降低逾放比率

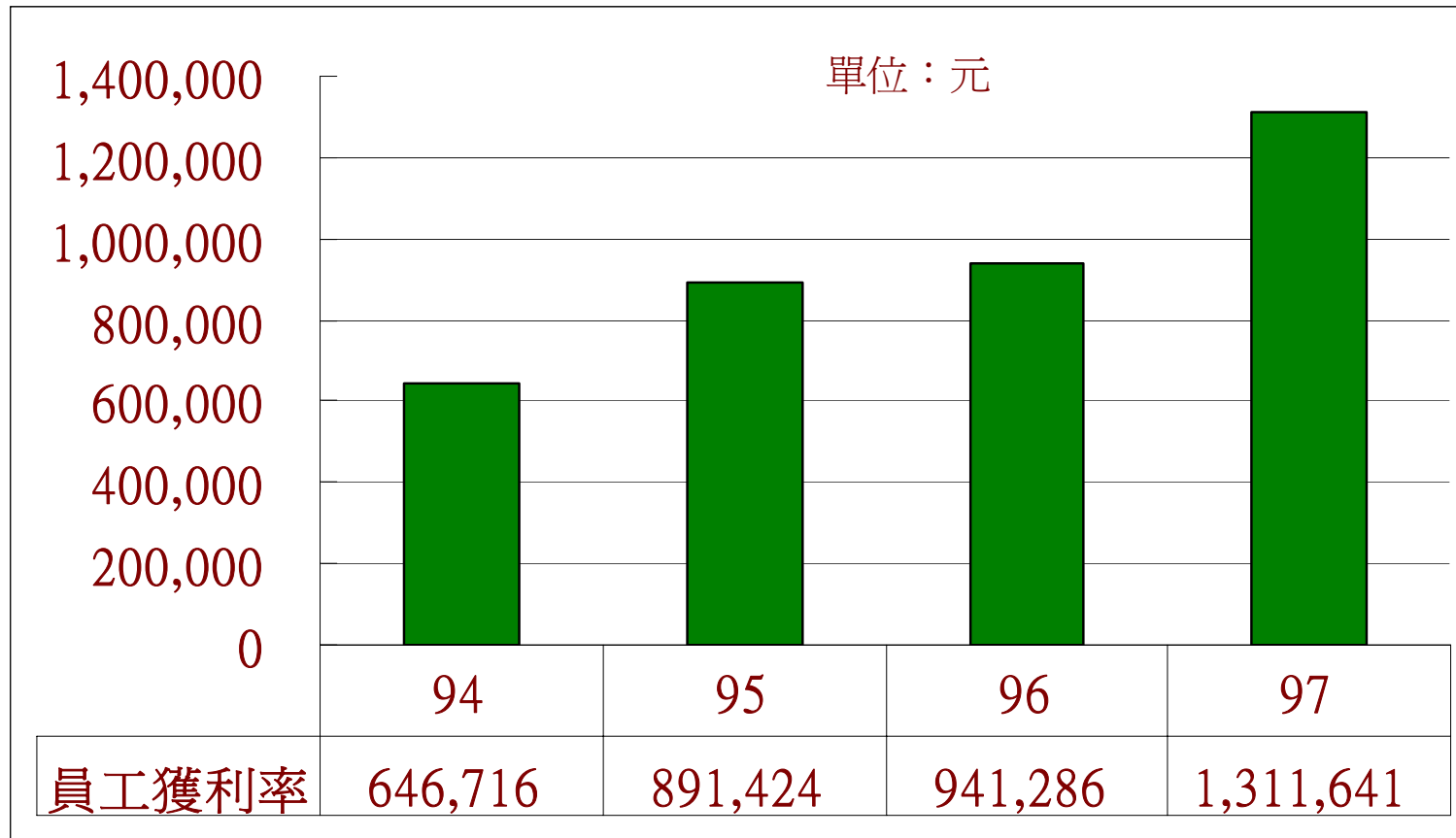


逾放比率97年較95年降低75.90 %



呆帳覆蓋率97年較96年增加92.57%

員工獲利率



員工獲利率97年較96年增加39.34%

未來展望



- 與農業金庫及各農會進行策略結盟，發揮通路價值
- 透過資訊共用平台，委託業務以增加手續費收入