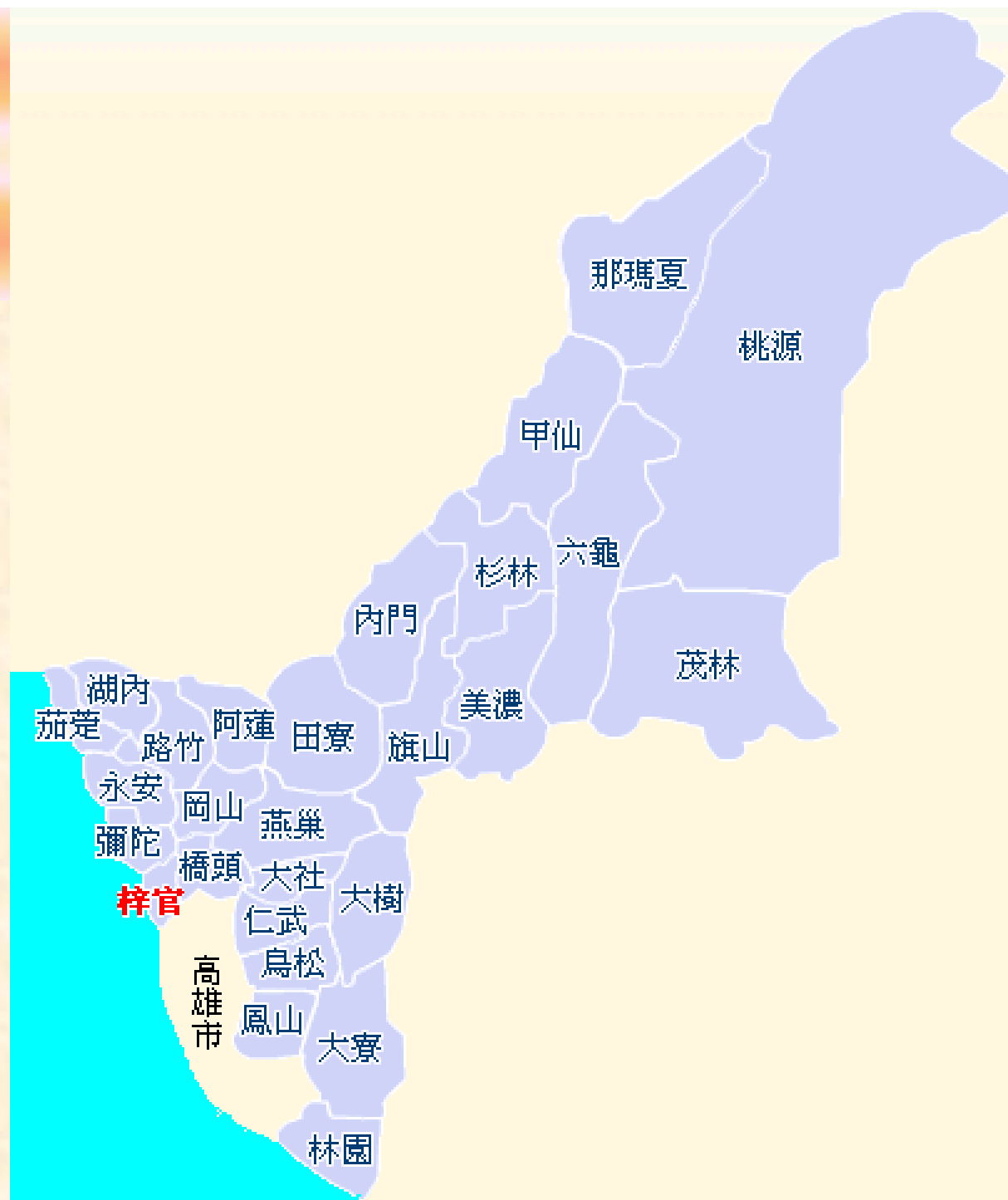




# 高雄縣梓官鄉農會

報告人：蔡碩川  
信用部主任

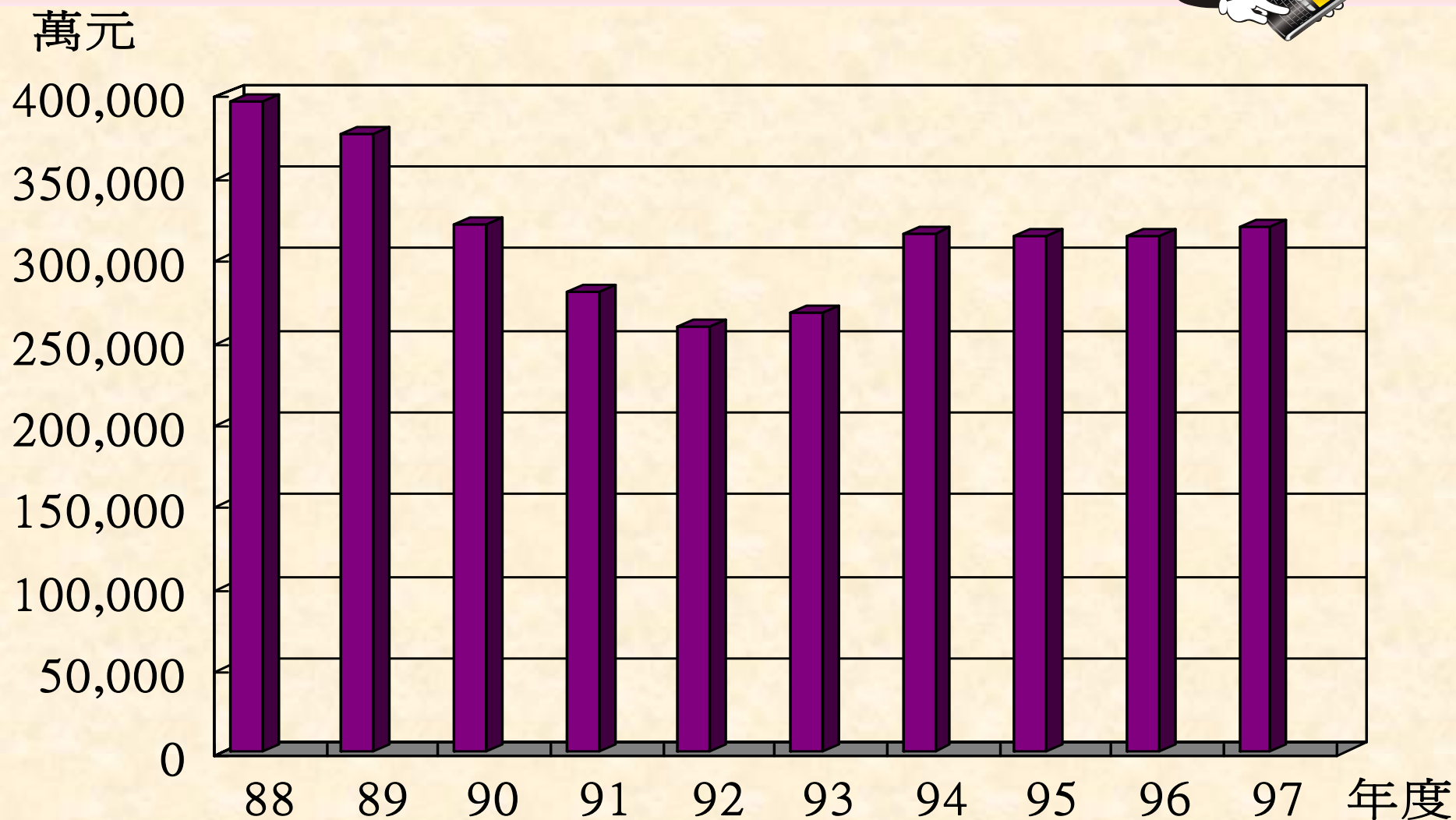
# 高雄縣地圖



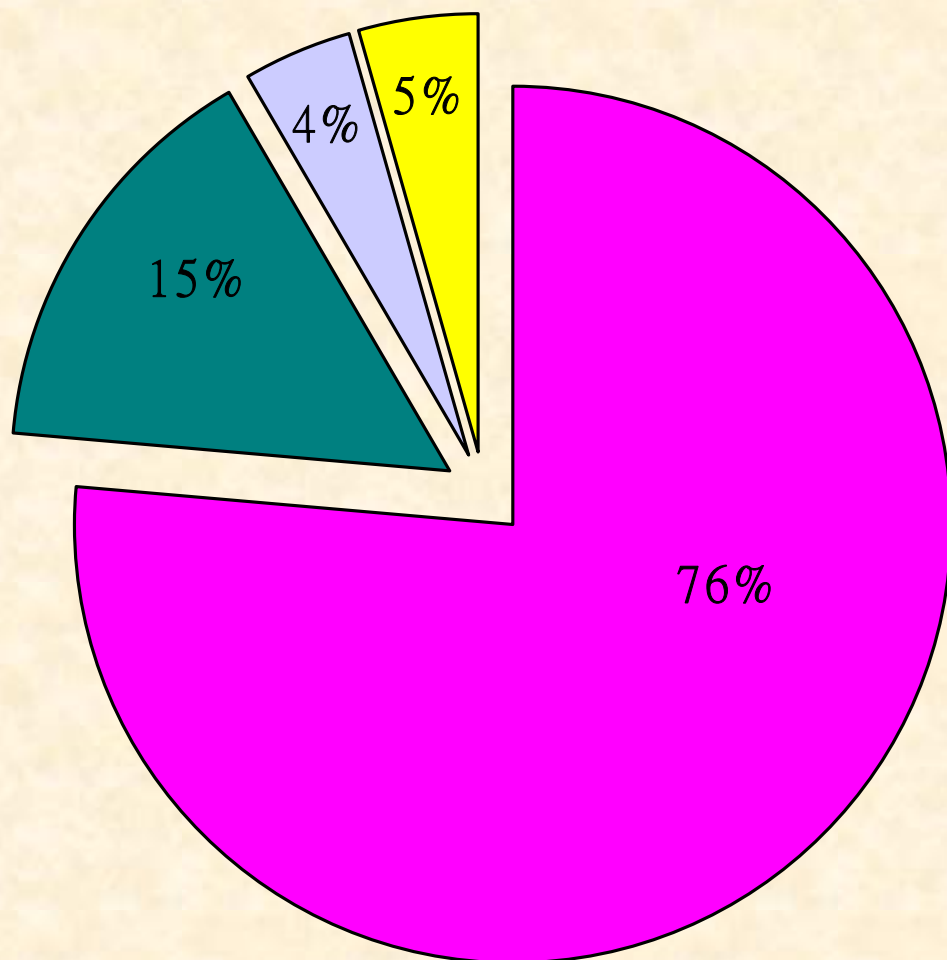
本鄉面積11.5967平方公里，人口36,897人



# 1.本會88~97年度放款總額

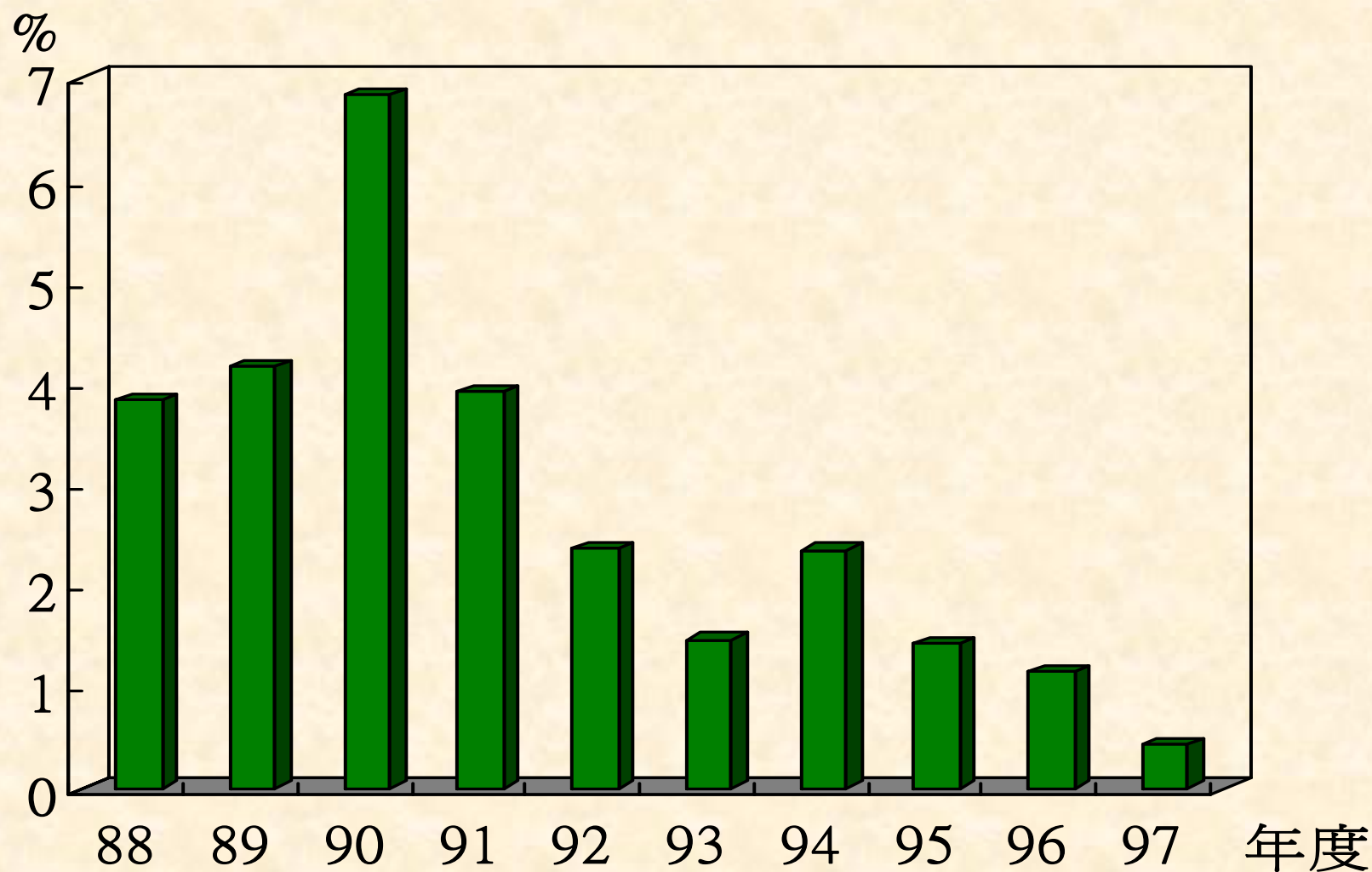


## 2.本會97年底放款結構

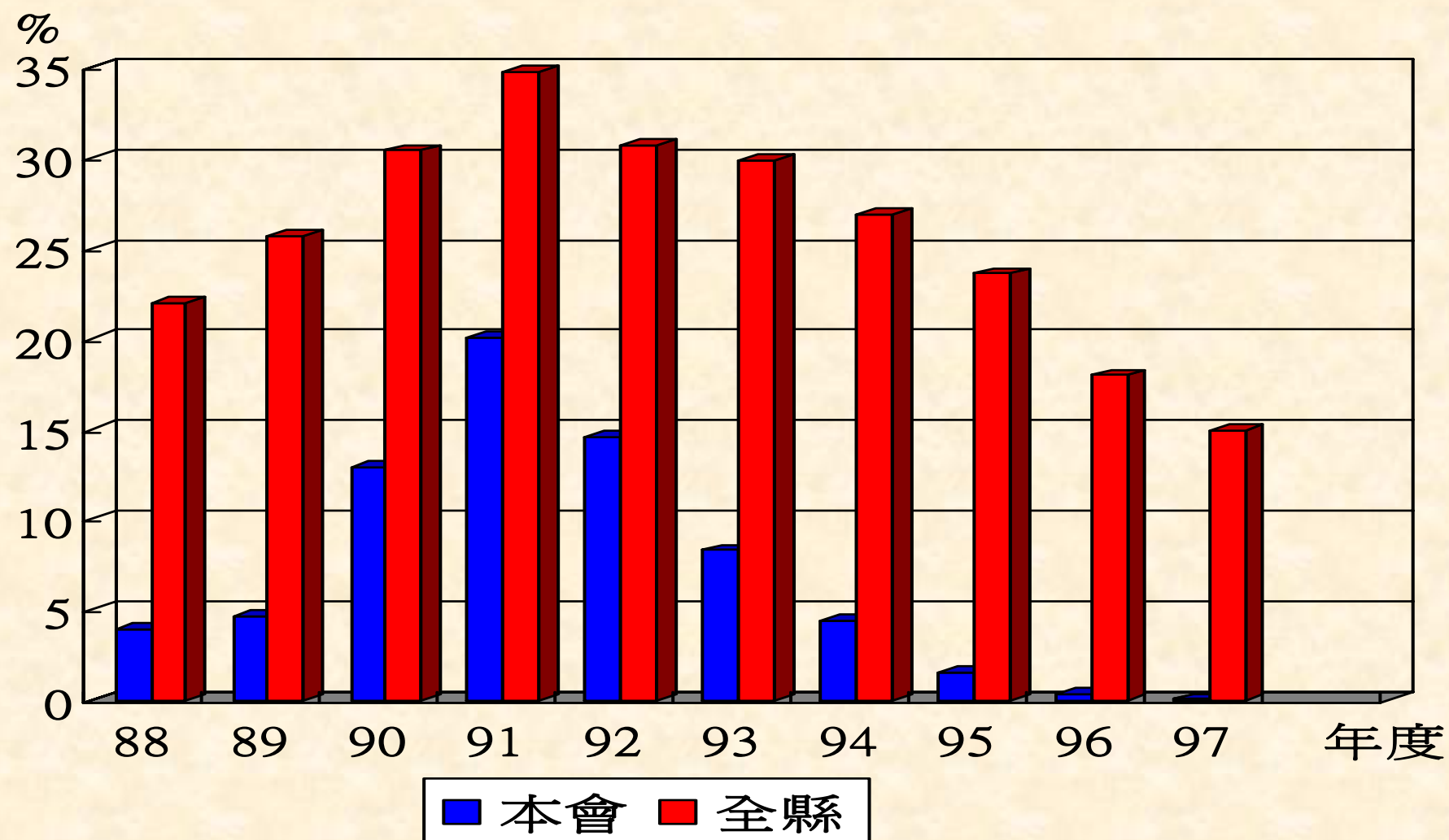


- 一般放款
- 統一農貸
- 專案放款
- 政策性農貸

### 3.本會88~97年度應予觀察放款占放款總額比率



## 4.本會及全縣88~97年度逾放比率



## 5.本會88~97年度呆帳覆蓋率





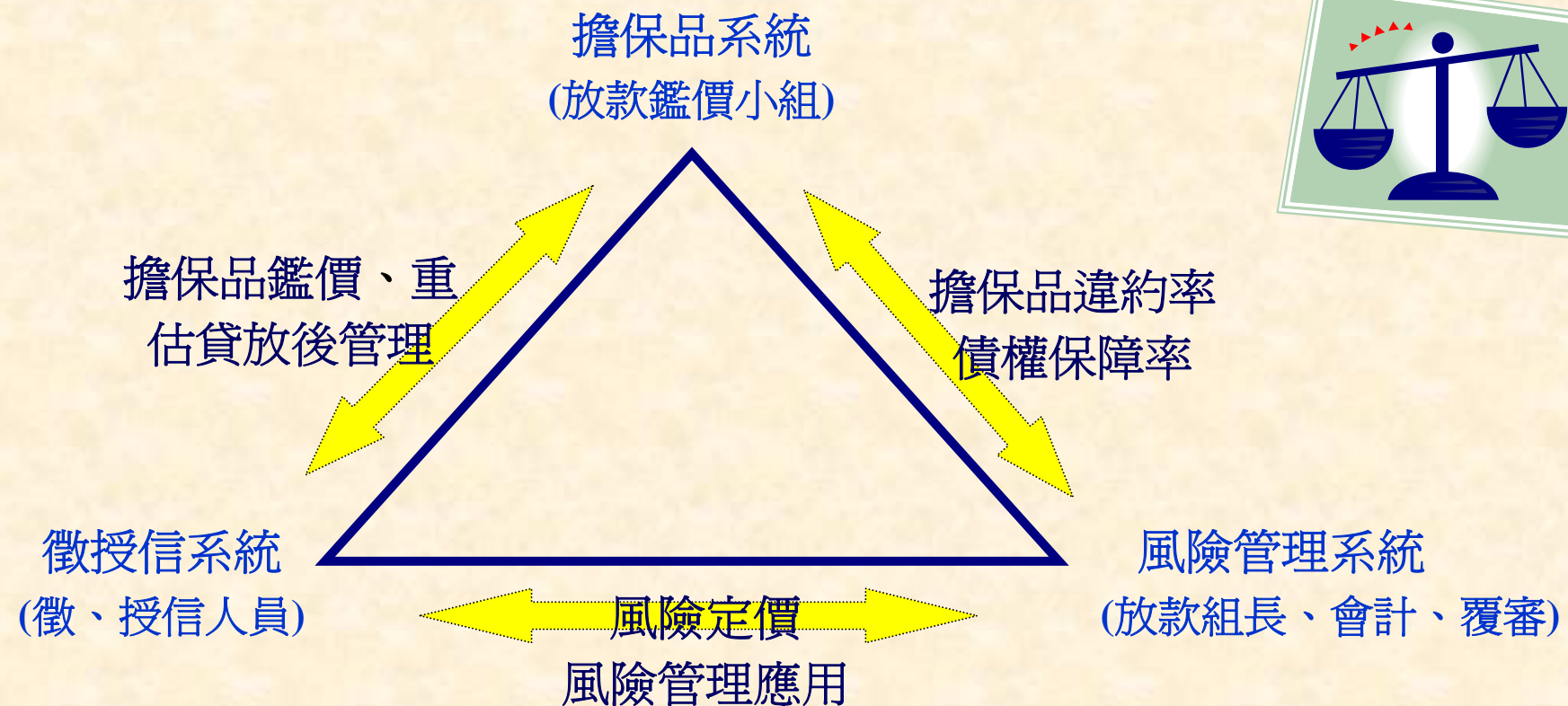
## 6.改善資產品質之具體作法

(1)積極的教育訓練與標竿學習，快速累積員工專業知識。

(2)擬定年度授信業務經營目標與業務推展計畫。



### (3)建立完善的擔保品估價系統、徵授信系統與風險管理系統之互動平台。



(4)嚴控授信資產品資，分散授信對象，落實授信**5P**原則。

(5)積極開拓優質客戶，提高穩定的收入來源。

(6)定期召開授信業務會議，檢討缺失，密切意應予觀察放款案件的發展。





(7)積極清理呆帳案件，提升呆帳回收金額與速度。

(8)適時增提呆帳準備，提高覆蓋率與風險承擔能力。

## 7.結語與建議

- (1)積極拓展授信業務，戮力維護資產品質。
- (2)期待農業金庫委託業務，強化市場競爭力。



簡報完畢  
敬請指教

