

附件一

一、 本計畫施工範圍：

「中能離岸風場水平導向鑽掘工程」施工範圍為彰濱工業區崙尾區海岸，範圍內海域水深約在 6 公尺至 10 公尺間，詳如下圖一：



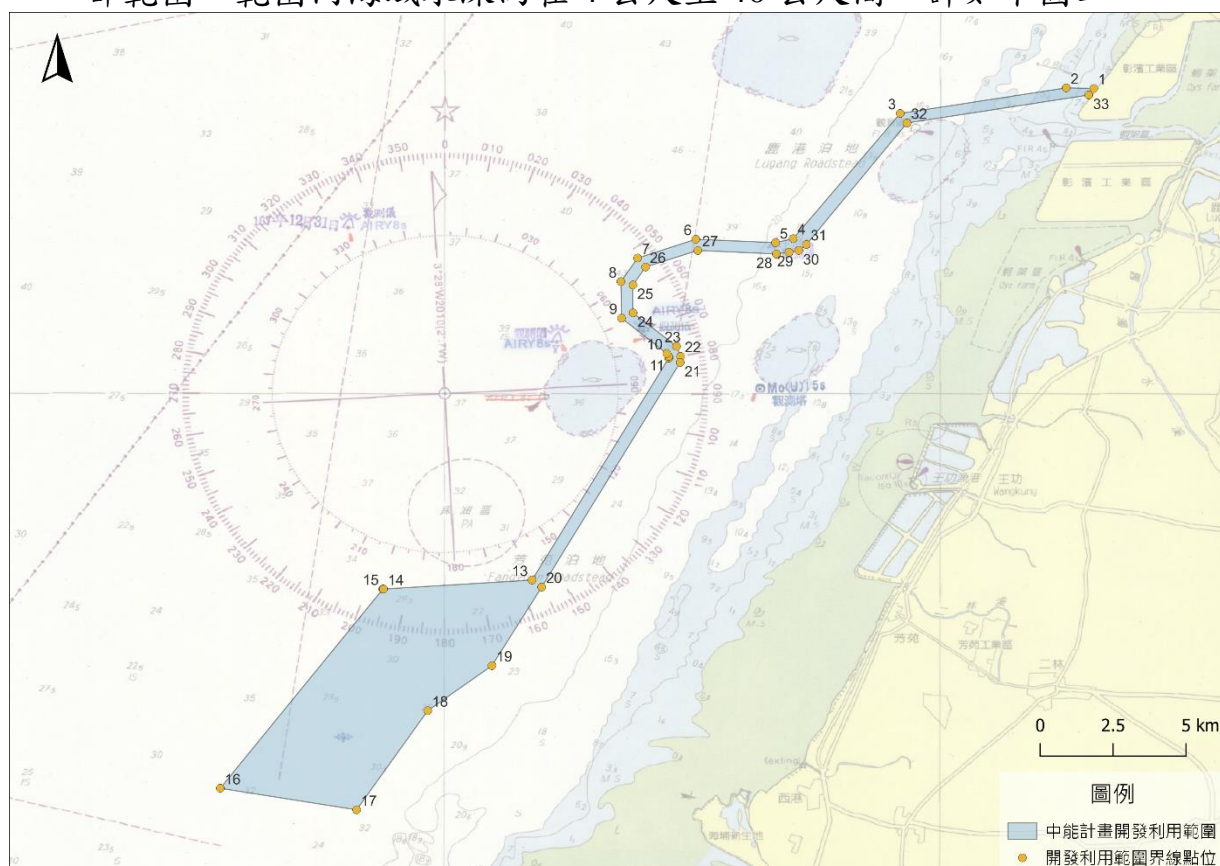
圖一

「中能離岸風場水平導向鑽掘工程」船舶施工位置：

施工位置	WGS 84	
	Long (X 座標)	Lat (Y 座標)
Jackup - 1B	120°22'51.5"E	24°06'06.9"N
Jackup - 2B	120°22'50.4"E	24°06'05.5"N
Jackup - 3B	120°22'49.7"E	24°06'04.2"N
Jackup - 4B	120°22'48.8"E	24°06'02.0"N

「中能離岸風場工程調查」調查範圍為中能離岸風場海纜廊道及風場內

部範圍，範圍內海域水深約在 4 公尺至 40 公尺間，詳如下圖二：



圖二

「中能離岸風場工程調查」範圍邊界座標點位：

範圍邊界點位	WGS 84	
	Long (X 座標)	Lat (Y 座標)
1	120°23'10.669"	24°6'9.908"
2	120°22'37.295"	24°6'10.617"
3	120°19'16.227"	24°5'39.705"
4	120°17'6.619"	24°3'8.229"
5	120°16'45.25"	24°3'3.377"
6	120°15'8.667"	24°3'7.468"
7	120°13'58.158"	24°2'44.746"
8	120°13'37.94"	24°2'16.312"
9	120°13'38.67"	24°1'32.079"
10	120°14'33.507"	24°0'49.277"
11	120°14'35.831"	24°0'45.755"
12	120°14'35.886"	24°0'43.688"
13	120°11'50.357"	23°56'15.239"
14	120°8'50.302"	23°56'4.3"
15	120°8'49.502"	23°56'4.233"
16	120°5'32.554"	23°52'3.309"

17	120°8'17.735"	23°51'37.22"
18	120°9'43.858"	23°53'37.081"
19	120°11'1.771"	23°54'31.648"
20	120°12'1.967"	23°56'6.619"
21	120°14'49.711"	24°0'38.412"
22	120°14'50.22"	24°0'45.763"
23	120°14'45.348"	24°0'57.932"
24	120°13'52.574"	24°1'38.443"
25	120°13'52.42"	24°2'12.148"
26	120°14'7.859"	24°2'33.908"
27	120°15'11.034"	24°2'53.95"
28	120°16'46.209"	24°2'49.676"
29	120°17'1.624"	24°2'51.743"
30	120°17'13.358"	24°2'54.015"
31	120°17'22.574"	24°3'1.079"
32	120°19'24.398"	24°5'28.086"
33	120°23'4.6"	24°6'2.002"

二、 本計畫施工工期:

「中能離岸風場水平導向鑽掘工程」預計於 111 年 6 月 15 日開始至 111 年 10 月 15 日；「中能離岸風場工程調查」預計於 111 年 6 月 1 日開始至 111 年 10 月 15 日實際施工時程須視海氣象因素與工程狀況而定。


三、 本計畫施工廠商與相關聯繫人員:

施工廠商	職位	聯絡人員	聯絡電話
宏華營造股份有限公司/ 東方風能	專案經理	黃致融	0958-737-002
	現場工程師	張敬佑	0921-526-776
環球測繪股份有限公司 (PDE Offshore Corporation)	專案經理	林建鋒	0932-393-217
	協理	周佳毅	0952-262-601

四、 本計畫施工船舶

(一)、水平導向鑽掘工程

1. 宏禹號

船舶名稱	宏禹號
船舶工項	施工船舶
MMSI 號碼	416004725
	

2. 榮運 1 號

船舶名稱	榮運 1 號
船舶工項	佈放船錨
MMSI 號碼	416002709
	

3. 宏運 3 號

船舶名稱	宏運 3 號
船舶工項	拖船
MMSI 號碼	416000030



4. 榮興 8 號

船舶名稱	榮興 8 號
船舶工項	人員運輸船
MMSI 號碼	416005845



(二)、工程調查

1.

離岸工作船 - 燦拉麗絲號 (Solaris)	
國籍	中華民國
呼號	BR3983
船長	22.6 m
船寬	8 m
最大吃水深	2.2 m
航速	6 knots (9 knots Max.)
噸位	130.7 T
主機	DaewooV180TIH250KWx2
	

2.

近岸工作船 - 龍王子2號(DP II)	
國籍	中華民國
船長	9.7 m
船寬	2.6 m
最大吃水深	2.2 m
航速	20 Knots

裝

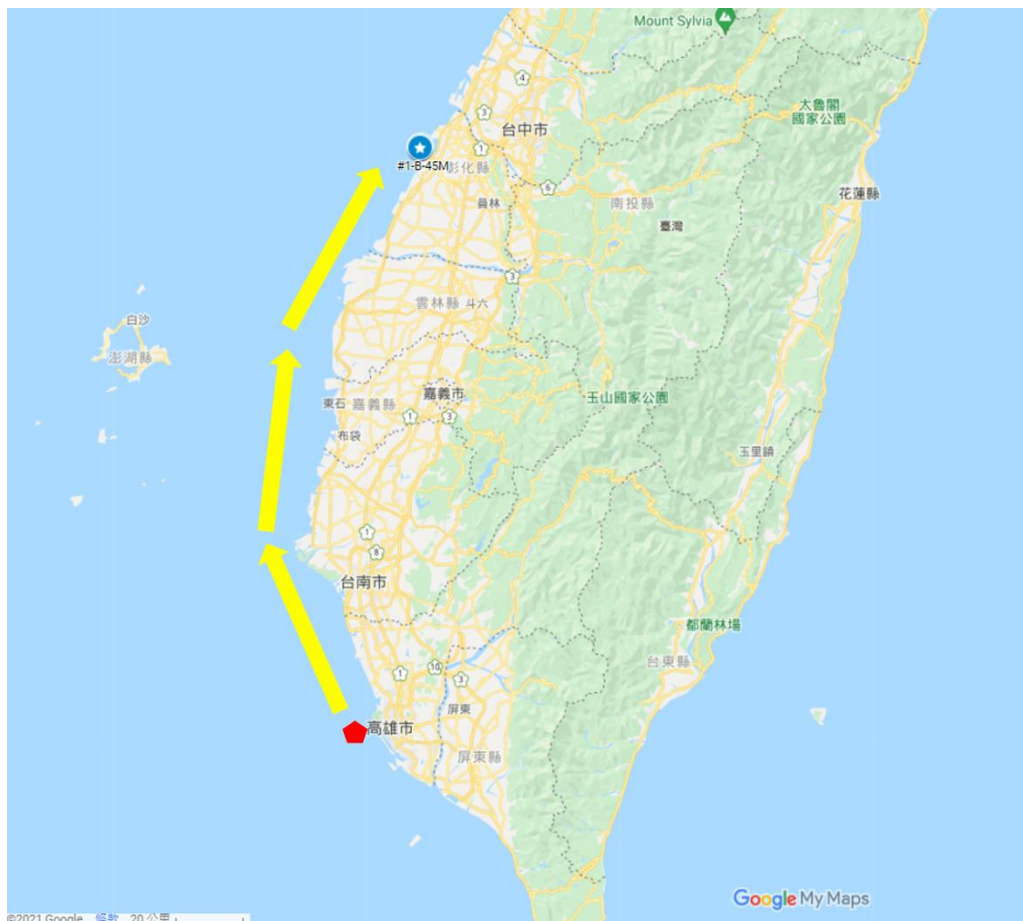
訂

線

噸位	3.18T
主機	現代 S-270 270HP
	

五、 本計畫預計航行路線

「中能離岸風場水平導向鑽掘工程」施工船舶皆自高雄港動員前往施工區域，若遇惡劣氣候條件，前述船舶除自升式平台船停留工作場址以外，其他船舶都將以台中港作為庇護。



圖三

「中能離岸風場工程調查」作業期間以台中港為母港，且循彰化風場航道及其航行指南往返。