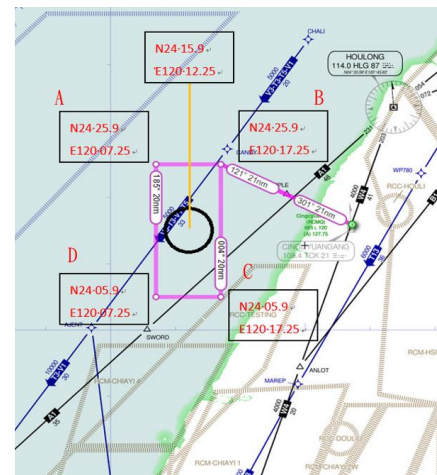


國家中山科學研究院對 海（空）實彈射擊報告單

| | | | |
|--------------------------------|----------------|---|--------------------------|
| 分送單位（機關） | 執行單位 | 漢翔航空工業 | 危險區域概要圖 空/海域管制區域 |
| 內政部警政署 | 執行目的 | 武器功能展示 | |
| 民用航空局 | 執行日期 | 111 年 6 月 23 日~7 月 6 日 每日 1000~1100、 1400~1500 時 | |
| 飛航服務總臺 | | | |
| 國家中山科學研究院 | | | |
| 漢翔航空工業公司 | | | |
| 交通部航港局 | 執行時間 | 1.自 10:00 至 11:00 止 2.自 14:00 至 15:00 止 | |
| 交通部航港局 北部航務中心 | 執行地點 | R-270/25NM | |
| 國防部參謀本部作計室 | 使用武器 | 飛機武器拋投 500 磅水泥彈 | |
| 交通部航港局 中部航務中心 | 拋投彈數 | 2~4 枚 | |
| | 空域 管制 範圍 | 危險區域 (經緯度) A: 24°25'9"N 120°07'25"E B: 24°25'9"N 120°17'25"E C: 24°05'9"N 120°17'25"E D: 24°05'9"N 120°07'25"E 高度 0~5,000 英呎。 | |
| 交通部航港局 南部航務中心 | 海域 管制 範圍 | 對海域 危險區域 (經緯度) 以 24159N 1201225E 為中 心，5NM 半徑所含之範圍， 高度 0~3,000 英呎。 | |
| 交通部航港局 東部航務中心 | | | |
| 行政院 農業委員會漁業署 | | | |
| 高雄市政府海洋局 | | | |
| 海洋委員會海巡署 | | | |
| 海洋委員會 海巡署艦隊分署 | | | |
| 海洋委員會海巡署 金馬澎及北、中、南、東 部分屬 | | | |
| 國防部參謀本部 情報參謀次長室 | | | |
| 國防部參謀本部 訓練參謀次長室 | | | |
| 海軍大氣海洋局 | | | |
| 國防部陸軍司令部 | | 危險區域 中心點 | 24°15'9"N 120°12'25"E |
| 國防部海軍司令部 | | 最小半徑 | 5NM |
| 國防部空軍司令部 | | | |
| 國防部憲兵指揮部 | | | |
| 國防部後備指揮部 | 備註： | 漢翔連絡人：林福璋。 | |



| | | | |
|-------------|--|---|--|
| 空軍作戰指揮部 | | 1. 船隻及航空器請避開測試海、空域以策安全。 2. 臨時變更將以電話傳真通知。 3. 任務完成後，將立即取消海空域關閉申請。 | 公司電話：04-27020001 分機 4388 手機：0988-006749 中科院連絡人：李嘉文 軍用電話：04-27023051 分機 503547 手機：0932-705809 |
| 陸軍後勤指揮部 | | | |
| 空軍第一戰術戰鬥機聯隊 | | | |
| 空軍第三戰術戰鬥機聯隊 | | | |
| 空軍第四戰術戰鬥機聯隊 | | | |