

## 附件一

### 一、 本計畫施工範圍：

施工範圍為彰芳暨西島離岸風場之海域，範圍內海域水深約在 22 公尺至 46 公尺間，預計施作水下基礎安裝之點位與相關船舶作業範圍，詳如下方表格：

本計畫預計施工點位：

預計施工點位 (名稱)	WGS 84	
	Long (X 座標)	Lat (Y 座標)
CF-03	120.1392	24.0323
CF-04	120.1486	24.0324
CF-05	120.1579	24.0324
CF-06	120.1672	24.0325
CF-07	120.1766	24.0325
CF-08	120.1859	24.0326
CF-13	120.1517	24.0241
CF-14	120.1610	24.0240
CF-15	120.1703	24.0240
CF-16	120.1796	24.0239
CF-24	120.1733	24.0153
CF-32	120.1670	24.0067
CF-40	120.1607	23.9980
CF-48	120.1544	23.9894
CF-64	120.1418	23.9721
XD-458	120.1797	23.9722
CF-20	120.1362	24.0159
CF-21	120.1455	24.0158
CF-23	120.1641	24.0155
CF-12	120.1424	24.0242
CF-02	120.1300	24.0323
CF-10	120.1238	24.0243
CF-19	120.1269	24.0161
CF-28	120.1300	24.0077
CF-22	120.1548	24.0156
CF-11	120.1331	24.0242
CF-18	120.1176	24.0162
CF-29	120.1392	24.0074
CF-30	120.1485	24.0072
CF-27	120.1207	24.0080
CF-35	120.1145	23.9998

預計施工點位 (名稱)	WGS 84	
	Long (X 座標)	Lat (Y 座標)
CF-44	120.1175	23.9912
CF-39	120.1515	23.9984
CF-31	120.1578	24.0070
CF-43	120.1083	23.9917
CF-45	120.1268	23.9908
CF-46	120.1360	23.9903
CF-52	120.1113	23.9830
CF-47	120.1452	23.9899
CF-53	120.1205	23.9824
CF-54	120.1297	23.9819
CF-55	120.1389	23.9813
CF-56	120.1481	23.9808
CF-61	120.1143	23.9741
CF-60	120.1051	23.9747
CF-62	120.1235	23.9734
CF-63	120.1327	23.9728
XD-461	120.1708	23.9603
XD-460	120.1814	23.9629
XD-462	120.1813	23.9537
XD-459	120.1924	23.9662
CF-50	120.0929	23.9841
CF-25	120.1022	24.0084
CF-42	120.0991	23.9921
CF-01	120.1206	24.0323
CF-09	120.1145	24.0243
CF-17	120.1083	24.0164
CF-26	120.1114	24.0082
CF-33	120.0960	24.0005
CF-59	120.0959	23.9754
CF-51	120.1021	23.9835
CF-34	120.1053	24.0002

\*實際施工點位可能因水深、海流及其他不確定之海氣象因素而有微調或增減。

## 二、本計畫施工期程:

111 年 6 月 20 日開始至 111 年 12 月 31 日，實際施工時程須視海氣象因素與工程狀況而定。

## 三、本計畫施工廠商與相關聯繫人員:

施工廠商	施工期間	聯絡人員	聯絡電話	施工範圍
伯威海事工程股份有限公司	每日 00:00~ 24:00	Candy Lee (李柔)	+886 906 139 633	施工範圍如 上方說明
伯威海事工程股份有限公司	每日 00:00~ 24:00	Mike Tsou (鄒運政)	+886 988 876 899	施工範圍如 上方說明

## 四、本計畫施工船舶

船舶基本資訊	
	
Name	Bokalift 2
Call sign:	5BMC5
IMO No:	9190705
MMSI:	209951000
船舶種類	重型起吊船
船籍	Cyprus
長度*寬度	231m x 49m
吃水深度	10m

裝

訂

線

## 船舶基本資訊



Name	Southern Ocean
Call sign:	9HA2366
IMO No:	9433171
MMSI:	248437000
船舶種類	雙層氣泡幕減噪船
船籍	Malta
長度*寬度	136.6m x 27.0m
吃水深度	6.85m

裝

訂

線

## 船舶基本資訊




Name	Bai Hai Tun-5023
Call sign:	BP3604
IMO No:	Taiwanese official No: 013667
MMSI:	416006145
船舶種類	鯨豚觀查船
船籍	Taiwan
長度*寬度	23.8m x 5.8m
吃水深度	3.27m

裝

訂

線

船舶基本資訊	
	
Name	Bai Hai Tun-5026
Call sign:	BR4362
IMO No:	Taiwanese official No: 013669
MMSI:	416006383
船舶種類	鯨豚觀查船
船籍	Taiwan
長度*寬度	23.8m x 5.8m
吃水深度	3.27m

裝

訂

線

船舶基本資訊	
	
Name	Bai Hai Tun-5031
Call sign:	BR4425
IMO No:	Taiwanese official No: 013673
MMSI:	416006667
船舶種類	鯨豚觀查船
船籍	Taiwan
長度*寬度	23.8m x 5.8m
吃水深度	3.27m



裝

訂

線

## 船舶基本資訊



Name	MOET Pioneer
Call sign:	BR4332
IMO No:	9533971
MMSI:	416006264
船舶種類	戒護船、鯨豚觀查船
船籍	Taiwan
長度*寬度	49.0m x 13.2m
吃水深度	4.00m

裝

訂

線

## 船舶基本資訊



Name	TIPM 22601
Call sign:	BR4041
IMO No:	9854430
MMSI:	416005553
船舶種類	運輸補給船、人員運輸船
船籍	Taiwan
長度*寬度	26 x 9.8 m
吃水深度	2.0 to 2.5 m



裝

訂

線

## 船舶基本資訊



Name	FALCON 1
Call sign:	BR4323
IMO No:	9884057
MMSI:	416006192
船舶種類	運輸補給船、人員運輸船
船籍	Taiwan
長度*寬度	26.8 x 10.32 m
吃水深度	2.3 m

裝

訂

線

## 船舶基本資訊



Name	FALCON 2
Call sign:	BR4360
IMO No:	9884069
MMSI:	416006193
船舶種類	運輸補給船、人員運輸船
船籍	Taiwan
長度*寬度	26.8 x 10.32 m
吃水深度	2.3 m

裝

訂

線

## 船舶基本資訊



Name	FALCON 3
Call sign:	BR4307
IMO No:	9894002
MMSI:	416006165
船舶種類	運輸補給船、人員運輸船
船籍	Taiwan
長度*寬度	26.2 x 10.27 m
吃水深度	2.4 m

裝

訂

線

## 船舶基本資訊



Name	FALCON 5
Call sign:	BR4462
IMO No:	9908009
MMSI:	416006809
船舶種類	運輸補給船、人員運輸船
船籍	Taiwan
長度*寬度	26.8 x 10.32 m
吃水深度	2.3 m



裝

訂

線

## 船舶基本資訊

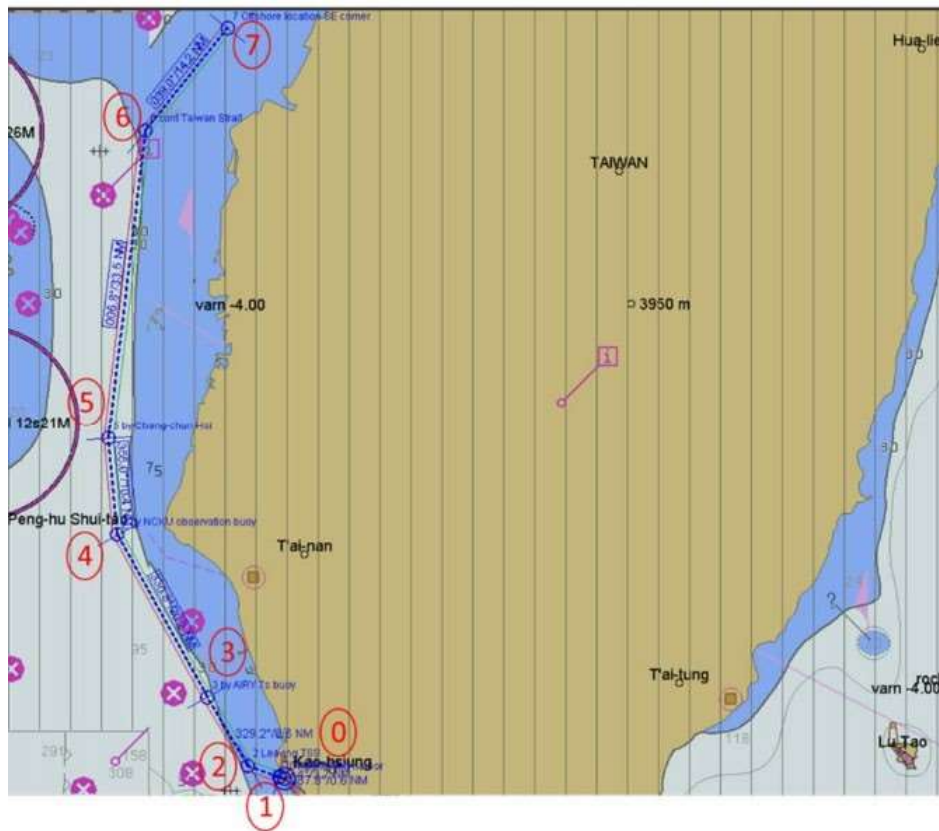
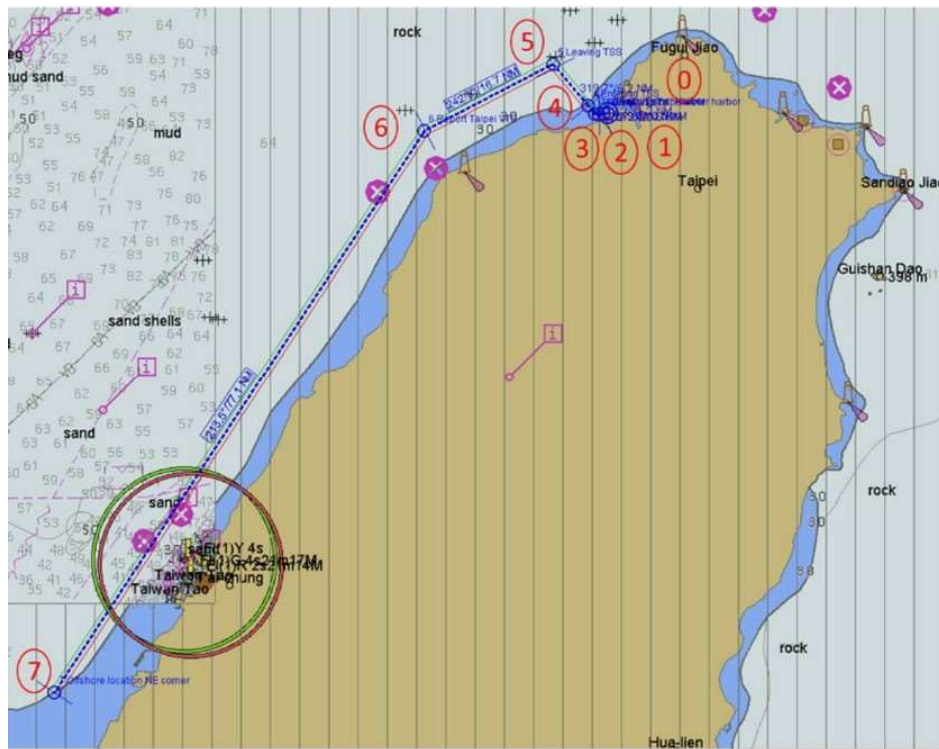


Name	FALCON 6
Call sign:	BR4463
IMO No:	9908011
MMSI:	416006811
船舶種類	運輸補給船、人員運輸船
船籍	Taiwan
長度*寬度	26.8 x 10.32 m
吃水深度	2.3 m

## 五、本計畫預計航行路線

航行路線

Bokalift 2





航行路線

Bokalift 2

Southern Ocean

Bai Hai Tun 5023

Bai Hai Tun 5026

Bai Hai Tun 5031

MOET Pioneer

TIPM 22601

FALCON 1

FALCON 2

FALCON 3

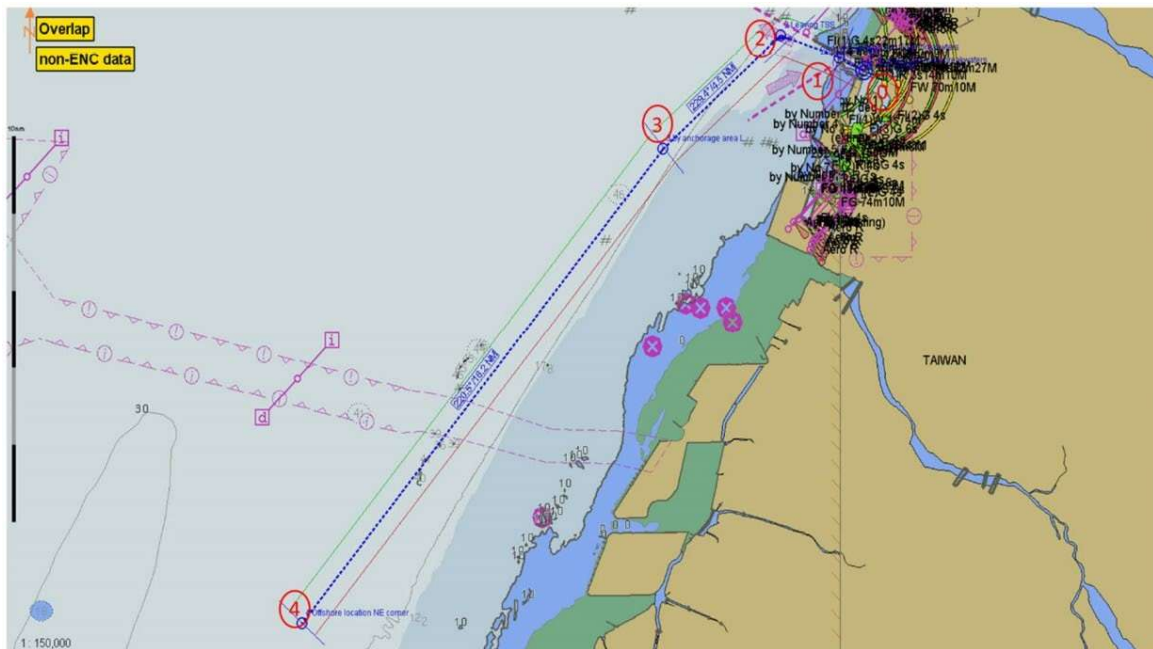
FALCON 5

FALCON 6

裝

訂

線



線

