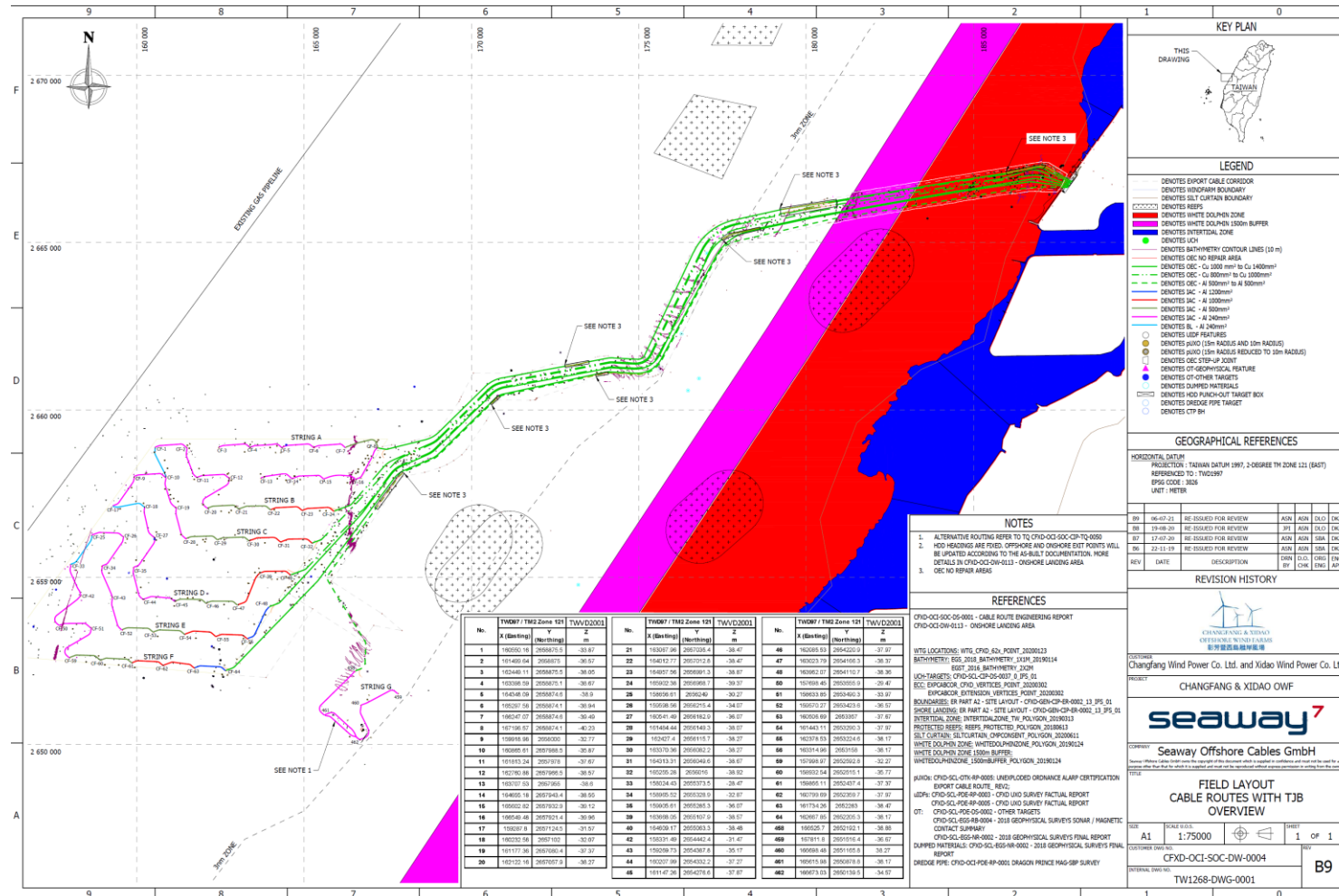
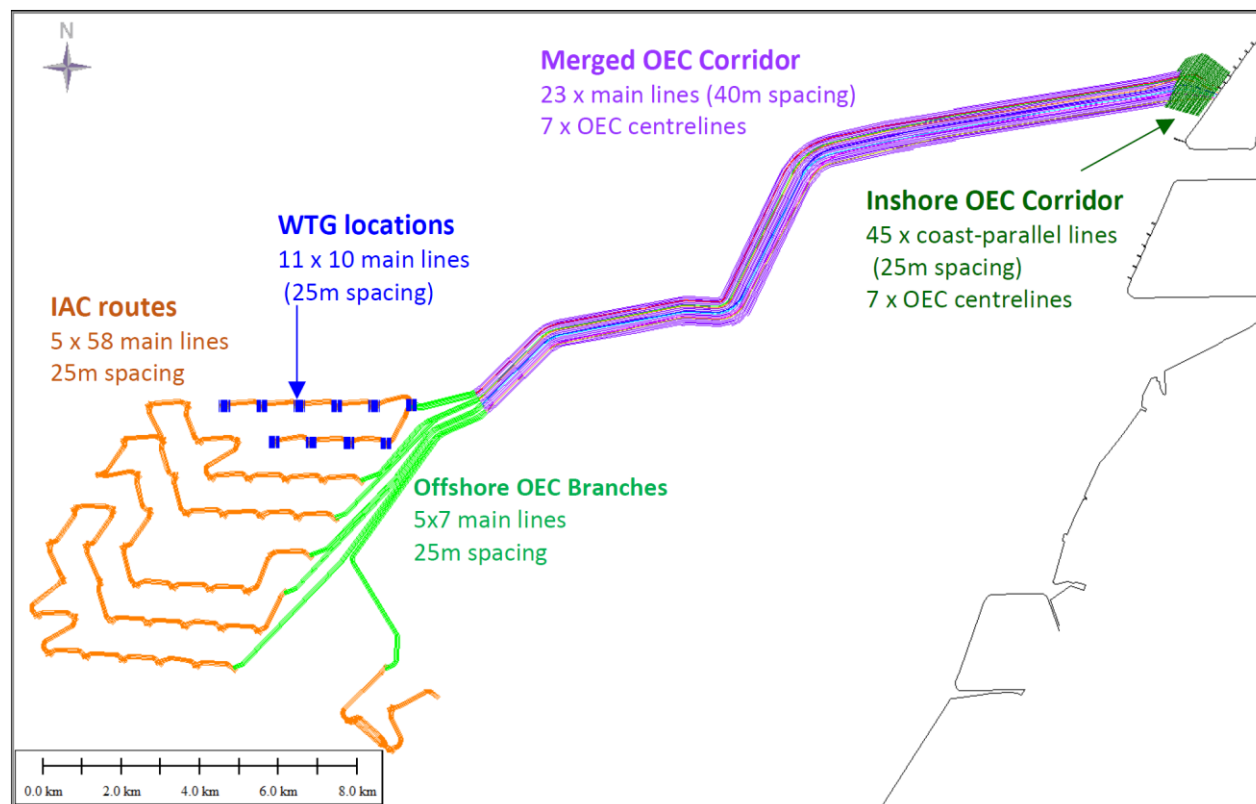


本計畫將於風場輸出海纜路徑範圍進行海纜濕存作業，作業範圍詳如下圖所示：



佈纜範圍分布如下圖所示：



風場邊界點位:

點位 (名稱)	座標(WGS84)	
	Long (E 座標)	Lat (N 座標)
CF1	120.120617381149	24.03226085845
CF8	120.185953028347	24.032613907053
CF50	120.09292173714	23.984069707015
CF64	120.14183409022	23.9721566761461
CF458	120.179740755186	23.9722447928066
CF459	120.192415634442	23.9662111168387
CF461	120.170877984526	23.9603394044667
CF462	120.181305428655	23.9537202231673

海纜廊道座標：

點位 (名稱)	座標(WGS84)	
vertex_in d	Long (E 座標)x / longitude	Lat (N 座標)y / latitude
1	120° 17' 2.6182" E	24° 5' 34.33209" N
2	120° 17' 2.72155" E	24° 5' 34.4133" N
3	120° 17' 2.82826" E	24° 5' 34.4908" N
4	120° 17' 2.93809" E	24° 5' 34.56448" N
5	120° 17' 3.77214" E	24° 5' 35.10165" N
6	120° 17' 3.88489" E	24° 5' 35.17135" N
7	120° 17' 4.00049" E	24° 5' 35.23702" N
8	120° 17' 4.11875" E	24° 5' 35.29857" N
9	120° 17' 4.23949" E	24° 5' 35.35591" N
10	120° 17' 10.60004" E	24° 5' 38.23572" N
11	120° 17' 10.71334" E	24° 5' 38.28475" N
12	120° 17' 10.82846" E	24° 5' 38.33007" N
13	120° 17' 10.94525" E	24° 5' 38.37162" N
14	120° 17' 11.06354" E	24° 5' 38.40935" N
15	120° 17' 12.53767" E	24° 5' 38.85283" N
16	120° 17' 22.10086" E	24° 5' 40.23254" N
17	120° 17' 22.13052" E	24° 5' 40.23705" N
18	120° 17' 22.24896" E	24° 5' 40.25604" N
19	120° 17' 22.27852" E	24° 5' 40.26102" N
20	120° 17' 23.45899" E	24° 5' 40.46924" N
21	120° 17' 23.48844" E	24° 5' 40.47467" N

22	120° 17' 23.60612" E	24° 5' 40.49733" N
23	120° 17' 23.63546" E	24° 5' 40.50323" N
24	120° 18' 59.89507" E	24° 6' 0.60589" N
25	120° 19' 0.7468" E	24° 6' 0.76011" N
26	120° 22' 49.69524" E	24° 6' 35.89894" N
27	120° 22' 50.58149" E	24° 6' 36.00765" N
28	120° 22' 51.38717" E	24° 6' 36.05778" N
29	120° 22' 52.19465" E	24° 6' 36.05963" N
30	120° 22' 53.00058" E	24° 6' 36.01319" N
31	120° 22' 53.80151" E	24° 6' 35.91868" N
32	120° 22' 54.64312" E	24° 6' 35.76767" N
33	120° 22' 55.74698" E	24° 6' 35.56046" N
34	120° 22' 55.95953" E	24° 6' 35.50016" N
35	120° 22' 56.27201" E	24° 6' 35.3638" N
36	120° 22' 59.20061" E	24° 6' 33.65402" N
37	120° 22' 59.23261" E	24° 6' 33.63578" N
38	120° 23' 20.1363" E	24° 6' 21.99675" N
39	120° 23' 11.70658" E	24° 6' 11.22409" N
40	120° 23' 11.68732" E	24° 6' 11.23704" N
41	120° 23' 11.62961" E	24° 6' 11.27274" N
42	120° 23' 11.57042" E	24° 6' 11.30633" N
43	120° 23' 11.50987" E	24° 6' 11.33775" N
44	120° 23' 11.44799" E	24° 6' 11.36697" N
45	120° 23' 11.38492" E	24° 6' 11.39394" N
46	120° 23' 11.32076" E	24° 6' 11.4186" N
47	120° 23' 11.25557" E	24° 6' 11.44094" N
48	120° 23' 11.18947" E	24° 6' 11.4609" N
49	120° 23' 11.12258" E	24° 6' 11.47847" N
50	120° 23' 11.05498" E	24° 6' 11.49361" N
51	120° 23' 10.98679" E	24° 6' 11.5063" N
52	120° 23' 10.9181" E	24° 6' 11.51652" N
53	120° 23' 10.84906" E	24° 6' 11.52426" N
54	120° 23' 10.77972" E	24° 6' 11.5295" N
55	120° 23' 10.7102" E	24° 6' 11.53224" N
56	120° 22' 37.3364" E	24° 6' 12.24203" N
57	120° 22' 37.26955" E	24° 6' 12.2423" N
58	120° 22' 37.2027" E	24° 6' 12.24024" N
59	120° 22' 37.13599" E	24° 6' 12.23586" N

60	120° 22' 37.0695" E	24° 6' 12.22918" N
61	120° 22' 37.00337" E	24° 6' 12.2202" N
62	120° 19' 15.93469" E	24° 5' 41.30763" N
63	120° 19' 15.86705" E	24° 5' 41.29597" N
64	120° 19' 15.79994" E	24° 5' 41.28191" N
65	120° 19' 15.73349" E	24° 5' 41.26546" N
66	120° 19' 15.66779" E	24° 5' 41.24666" N
67	120° 19' 15.60295" E	24° 5' 41.22553" N
68	120° 19' 15.53902" E	24° 5' 41.2021" N
69	120° 19' 15.47616" E	24° 5' 41.1764" N
70	120° 19' 15.41442" E	24° 5' 41.14848" N
71	120° 19' 15.3539" E	24° 5' 41.11839" N
72	120° 19' 15.29472" E	24° 5' 41.08615" N
73	120° 19' 15.23694" E	24° 5' 41.05183" N
74	120° 19' 15.18067" E	24° 5' 41.01547" N
75	120° 19' 15.12595" E	24° 5' 40.97713" N
76	120° 19' 15.07292" E	24° 5' 40.93687" N
77	120° 19' 15.02162" E	24° 5' 40.89475" N
78	120° 19' 14.97216" E	24° 5' 40.85083" N
79	120° 19' 14.9246" E	24° 5' 40.80517" N
80	120° 19' 14.87899" E	24° 5' 40.75786" N
81	120° 19' 14.83543" E	24° 5' 40.70895" N
82	120° 19' 13.66968" E	24° 5' 39.34708" N
83	120° 19' 7.01472" E	24° 5' 38.3243" N
84	120° 19' 5.63797" E	24° 5' 38.1127" N
85	120° 19' 4.96769" E	24° 5' 37.9977" N
86	120° 19' 4.33265" E	24° 5' 37.86514" N
87	120° 17' 52.35968" E	24° 5' 22.83613" N
88	120° 17' 30.59383" E	24° 5' 18.28908" N
89	120° 17' 21.01884" E	24° 5' 15.40866" N
90	120° 17' 18.57095" E	24° 5' 14.29716" N
91	120° 17' 16.63116" E	24° 5' 12.71294" N
92	120° 17' 11.86937" E	24° 5' 6.4693" N
93	120° 17' 7.31094" E	24° 4' 59.07091" N
94	120° 16' 59.61436" E	24° 4' 44.62466" N
95	120° 16' 38.12416" E	24° 4' 4.07344" N
96	120° 16' 14.8643" E	24° 3' 19.84789" N
97	120° 16' 11.96623" E	24° 3' 15.09924" N

98	120° 16' 10.12872" E	24° 3' 12.94068" N
99	120° 16' 7.94262" E	24° 3' 11.09364" N
100	120° 16' 5.49934" E	24° 3' 9.75493" N
101	120° 16' 2.80042" E	24° 3' 8.64324" N
102	120° 15' 59.94958" E	24° 3' 7.82806" N
103	120° 15' 54.88852" E	24° 3' 7.13934" N
104	120° 15' 8.74789" E	24° 3' 9.09172" N
105	120° 15' 8.68007" E	24° 3' 9.09339" N
106	120° 15' 8.61221" E	24° 3' 9.09267" N
107	120° 15' 8.54446" E	24° 3' 9.08957" N
108	120° 15' 8.47685" E	24° 3' 9.08408" N
109	120° 15' 8.40956" E	24° 3' 9.07621" N
110	120° 15' 8.3426" E	24° 3' 9.06598" N
111	120° 15' 8.27615" E	24° 3' 9.05341" N
112	120° 15' 8.21027" E	24° 3' 9.0385" N
113	120° 15' 8.14507" E	24° 3' 9.02129" N
114	120° 15' 8.0806" E	24° 3' 9.00179" N
115	120° 13' 57.57251" E	24° 2' 46.27914" N
116	120° 13' 57.50864" E	24° 2' 46.25727" N
117	120° 13' 57.44575" E	24° 2' 46.23317" N
118	120° 13' 57.3839" E	24° 2' 46.20686" N
119	120° 13' 57.32321" E	24° 2' 46.17839" N
120	120° 13' 57.26377" E	24° 2' 46.14779" N
121	120° 13' 57.20567" E	24° 2' 46.11511" N
122	120° 13' 57.14893" E	24° 2' 46.0804" N
123	120° 13' 57.09374" E	24° 2' 46.04371" N
124	120° 13' 57.0401" E	24° 2' 46.00509" N
125	120° 13' 56.98812" E	24° 2' 45.96461" N
126	120° 13' 56.9379" E	24° 2' 45.92232" N
127	120° 13' 56.88948" E	24° 2' 45.87829" N
128	120° 13' 56.84293" E	24° 2' 45.83257" N
129	120° 13' 56.79833" E	24° 2' 45.78525" N
130	120° 13' 56.75578" E	24° 2' 45.73638" N
131	120° 13' 56.71528" E	24° 2' 45.68604" N
132	120° 13' 56.6769" E	24° 2' 45.63431" N
133	120° 13' 55.98948" E	24° 2' 44.66762" N
134	120° 13' 55.23064" E	24° 2' 44.48539" N
135	120° 13' 50.37179" E	24° 2' 44.12983" N

136	120° 13' 16.11833" E	24° 2' 44.34913" N
137	120° 13' 4.27771" E	24° 2' 24.11085" N
138	120° 12' 43.28561" E	24° 1' 56.01517" N
139	120° 12' 38.34072" E	24° 1' 50.71961" N
140	120° 12' 29.84825" E	24° 1' 45.17863" N
141	120° 12' 22.74095" E	24° 1' 41.27145" N
142	120° 12' 15.26018" E	24° 1' 38.17687" N
143	120° 11' 59.19324" E	24° 1' 33.49819" N
144	120° 11' 35.73996" E	24° 1' 29.23337" N
145	120° 10' 21.37969" E	23° 59' 47.38379" N
146	120° 11' 15.00814" E	23° 59' 16.07163" N
147	120° 11' 36.2486" E	23° 58' 59.75545" N
148	120° 11' 6.26845" E	23° 59' 4.5241" N
149	120° 10' 55.03134" E	23° 58' 49.13234" N
150	120° 9' 31.88984" E	23° 59' 37.69357" N
151	120° 11' 14.56339" E	24° 1' 58.31877" N
152	120° 11' 24.10408" E	24° 2' 0.05688" N
153	120° 11' 24.10408" E	24° 2' 0.05688" N
154	120° 11' 48.49717" E	24° 2' 4.48172" N
155	120° 12' 4.56505" E	24° 2' 9.16073" N
156	120° 12' 14.1039" E	24° 2' 14.40472" N
157	120° 12' 35.095" E	24° 2' 42.50147" N
158	120° 12' 36.05188" E	24° 2' 44.37385" N
159	120° 12' 37.36051" E	24° 2' 47.0602" N
160	120° 12' 50.21348" E	24° 3' 10.33125" N
161	120° 13' 41.77636" E	24° 3' 10.18157" N
162	120° 13' 47.54982" E	24° 3' 11.05537" N
163	120° 13' 52.78105" E	24° 3' 12.9057" N
164	120° 14' 13.36578" E	24° 3' 19.41947" N
165	120° 14' 38.60614" E	24° 3' 19.49806" N
166	120° 14' 39.94685" E	24° 3' 19.92221" N
167	120° 14' 59.15713" E	24° 3' 25.99917" N
168	120° 15' 1.48579" E	24° 3' 26.62362" N
169	120° 15' 3.38346" E	24° 3' 27.04361" N
170	120° 15' 8.1815" E	24° 3' 27.67026" N
171	120° 15' 10.13141" E	24° 3' 27.75277" N
172	120° 15' 12.55734" E	24° 3' 27.74929" N
173	120° 15' 47.34767" E	24° 3' 26.17587" N

174	120° 15' 52.14121" E	24° 3' 35.56039" N
175	120° 16' 37.90621" E	24° 5' 5.13561" N
176	120° 16' 43.63511" E	24° 5' 14.06171" N
177	120° 16' 49.73268" E	24° 5' 21.9643" N
178	120° 16' 57.21146" E	24° 5' 29.91629" N

二、 本計畫作業期程：

上述海纜濕存預計於民國 111 年 6 月 11 日開始作業，至民國 112 年 06 月 10 日佈纜作業完成為止。

三、 本計畫施工廠商與相關聯繫人員：

施工廠商	施工期間	聯絡人員	聯絡電話	施工範圍
德商汐威離岸 電纜鋪設工程 股份有限公司	每日 00:00 ~ 24:00	Paul Jochems	+886933839630	施工範圍如 上方說明

裝

訂

線