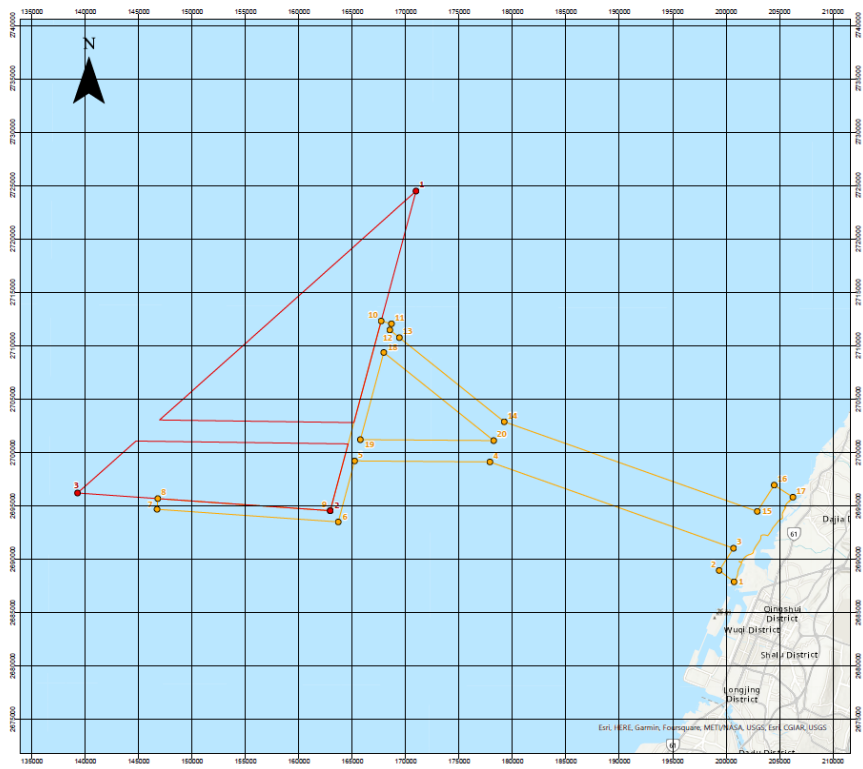


附件

一、本計畫作業範圍

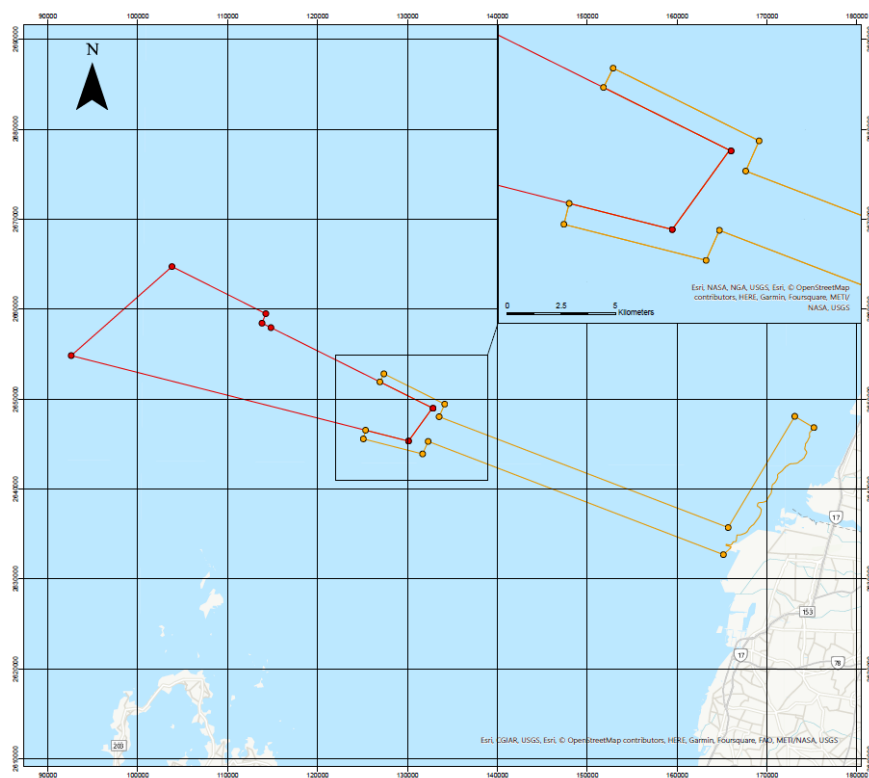
1. Da Chung Bu 大中部

作業範圍一					
點位		WGS84-E		WGS84-N	
1		120.2194142		24.6250740	
2		120.1419249		24.3542304	
3		119.9086528		24.3677048	
作業範圍二					
點位	WGS84-E	WGS84-N	點位	WGS84-E	WGS84-N
1	120.5147384	24.29571042	11	120.1974156	24.51267212
2	120.501012	24.30527156	12	120.1959142	24.50742736
3	120.5141388	24.32409867	13	120.2047977	24.50097843
4	120.289022	24.39623892	14	120.3020307	24.43031032
5	120.1641714	24.39645608	15	120.5359629	24.35538631
6	120.1493975	24.34475176	16	120.5514813	24.37762332
7	119.9821431	24.35446007	17	120.5687728	24.36749586
8	119.9827599	24.36346377	18	120.1904556	24.48835586
9	120.1419249	24.35423041	19	120.169328	24.41449441
10	120.1878759	24.51495797	20	120.2923836	24.4142785



## 2. Guo Feng 果豐

作業範圍一							
點位		WGS84-E		WGS84-N			
1		119.8491371		23.94108563			
2		119.8226676		23.90801057			
3		119.4532268		23.99053261			
4		119.5623540		24.08090824			
5		119.6654757		24.03462415			
6		119.6614024		24.02498786			
7		119.6711741		24.02062951			
作業範圍二							
點位	WGS84-E		WGS84-N	點位	WGS84-E		WGS84-N
1	119.7951495		23.97527968	8	119.8441272		23.90785276
2	119.8618736		23.94538843	9	119.8381658		23.89523976
3	119.8558799		23.93271219	10	119.7733195		23.90980638
4	120.1723698		23.82346099	11	119.7756462		23.9185695
5	120.2444472		23.93551358	12	119.8226676		23.90801057
6	120.2653827		23.92423558	13	119.8491371		23.94108563
7	120.167351		23.79628187	14	119.7908277		23.9671804



## 二、現地作業期程:

測量船預計於 111 年 8 月 4 日至 111 年 11 月 1 日進行作業。實際作業天數將視海氣象因素及調查進度而進行調整。

三、本計畫作業廠商與緊急聯絡窗口：

廠商	職位	聯絡人員	聯絡電話 / Email
海上風電諮詢有限公司	客戶代表	George Marling	+886 989 210 663 george.marling@owcltd.com
環球測繪股份有限公司	專案經理	何祖敏	+886 905 770 717

四、船隻規格

1. Polaris | 寶拉麗絲號

類型	研究探測船
國籍	中華民國
水上移動通信業務標識碼 (MMSI)	416435000
船長	36.58 公尺
船寬	6.8 公尺
總噸位	275 噸
	

2. Solaris II | 燦拉麗絲 2 號

類型	工作船
國籍	中華民國
水上移動通信業務標識碼 (MMSI)	416005437
船長	18.72 公尺
船寬	8 公尺
總噸位	91.93 噸



### 3. Dragon Prince No. 2 | 龍王子 2 號

類型	研究探測船 (近岸支援船)
國籍	中華民國
水上移動通信業務標識碼 (MMSI)	416008017
船長	8.7 公尺
船寬	2.55 公尺
總噸位	7.14 噸



## 五、本計畫預計航行路線

### 1. 寶拉麗絲號

從高雄港航至前述海域範圍內進行作業，實際航行路線將視海象狀況進行調整。

### 2. 燦拉麗絲 2 號

從將軍港航至前述海域範圍內進行作業，實際航行路線將視海象狀況進行調整。

### 3. 龍王子 2 號

從興達港航至前述海域範圍內進行作業，實際航行路線將視海象狀況進行調整。