

附件一

本計畫施工範圍

本計畫海氣象浮標佈設地點分為兩處，一處位於新竹縣外海，離岸距離約 25 公里。另一處位於臺中市外海，離岸距離約 45 公里。海氣象浮標位置詳見圖 1，海氣象浮標及風場範圍座標如表 1 至表 3 所示。

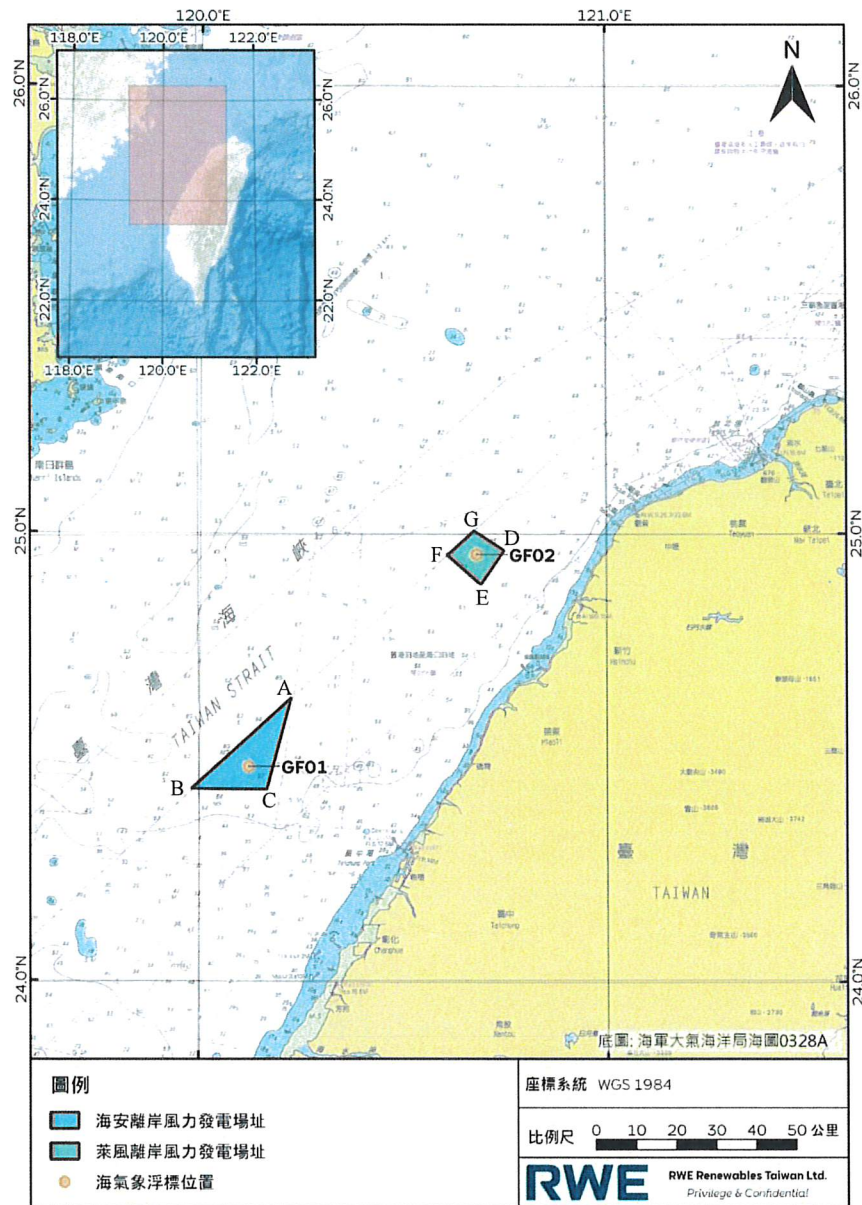


圖 1 氣象浮標位置圖

名稱	地點	WGS84		TWD97	
		緯度	經度	X	Y
GF-01	臺中	24.47972	120.11953	160752.83096	2708436.76346
GF-02	新竹	24.95437	120.67826	217511.66994	2760762.43354

表 1 海氣象浮標座標點位表

點位	(TWD97 TM2 Zone 121)		WGS84	
	X 坐標	Y 坐標	經度	緯度
A	171384.26	2725421.41	120° 13' 24.4778" E	24° 38' 01.0873" N
B	146419.79	2702844.85	119° 58' 42.7980" E	24° 25' 42.0600" N
C	165218.01	2702750.67	120° 09' 50.1119" E	24° 25' 43.0951" N

表 2 海安離岸風力發電計畫座標

點位	(TWD97 TM2 Zone 121)		WGS84	
	X 坐標	Y 坐標	經度	緯度
D	224339.71	2761743.18	120° 44' 45.1053" E	24° 57' 48.0928" N
E	218530.15	2753296.77	120° 41' 18.6625" E	24° 53' 13.1741" N
F	210246.57	2760572.79	120° 36' 22.7556" E	24° 57' 08.9604" N
G	216882.29	2766571.94	120° 40' 18.8040" E	25° 00' 24.5160" N

表 3 萊風離岸風力發電計畫座標

本計畫施工期程

自 111 年 08 月 15 日至 08 月 27 日間，視天候狀況佈放海氣象浮標，並於完成 24 個月數據蒐集後，預計於 113 年 08 月 20 日將浮標收回，於量測作業結束前評估是否需要延長量測作業，數據蒐集期間每隔 6-8 個月進行一次設備巡檢。實際施工時程視海氣象因素與工程狀況而定。

本計畫施工廠商與相關聯繫人員

開發單位：萊茵再生能源股份有限公司 RWE Renewables Taiwan

職位	公司	連絡人員	連絡電話
Deputy Package Manager	RWER Taiwan	莊佳銑	+886 976 276 075
Assistant Project Manager	RWER Taiwan	李安哲	+886 937 263 241
Resource Analyst	RWER Taiwan	鄭維元	+886 975 803 655
Sr. Technical Development Manager	RWER Taiwan	王昱凱	+886 988 967 805

海事工程公司：國海輝固股份有限公司 Fugro IOVTEC

職位	公司	連絡人員	連絡電話
Assistant Project Manager	Fugro IOVTEC	Becky Kuo	+886 2 2222 8936 #114
Project Engineer	Fugro IOVTEC	Jerry Chen	+886 2 2222 8936 #114
Metocean Lead	Fugro Singapore Marine Pte Ltd	John Alden	+65 9232 9628
Project Manager	Fugro Singapore Marine Pte Ltd	Vishal Bhandare	+65 9660 4778
Service Line Director	Fugro Singapore Marine Pte Ltd	Kit Moss	+65 9634 0811

船舶營運商：大瀚船務代理股份有限公司

職位	公司	連絡人員	連絡電話
船上電話	Tahan	大瀚 711 衛星電話	+881622416158
Caption	Tahan	黃國強	+886 952 828 600
Vessel Owner	Tahan	黃竹	+886 937 284 218

本計畫施工船舶

大瀚 711 號 (Tahan NO. 711)



圖 2 大瀚 711 號

船舶基本資料 Vessel Information	
船籍港 Home Port	臺中 Taichung
總噸位 Gross Tonnage	490 tonne
船長 LOA	48.30 m
船寬 Width	10.00 m
IMO	N/A
MMSI	416005004

表 4 船舶基本資料表

本計畫警示信號

船上警示燈位置

- 艦橋左右分別設置一盞強力探照燈
- 2 隻吊桿上方各設置一盞紅色警示燈
- 船首與船尾各設有兩盞紅白光警示燈
- 船桿上設置紅白光警示燈
- 日夜皆有一名船員進行瞭望工作
- 船尾加設警示旗一隻

本計畫預計航行路線

工作船舶將從臺中港拖行海氣象浮標至前述位置進行佈放作業，實際航行路線將視海象狀況進行調整，佈放作業時程預計約 5 天，完工後該船將按原航線返回台中港。完成數據蒐集後，該船將海氣象浮標按原航線拖返回臺中港。