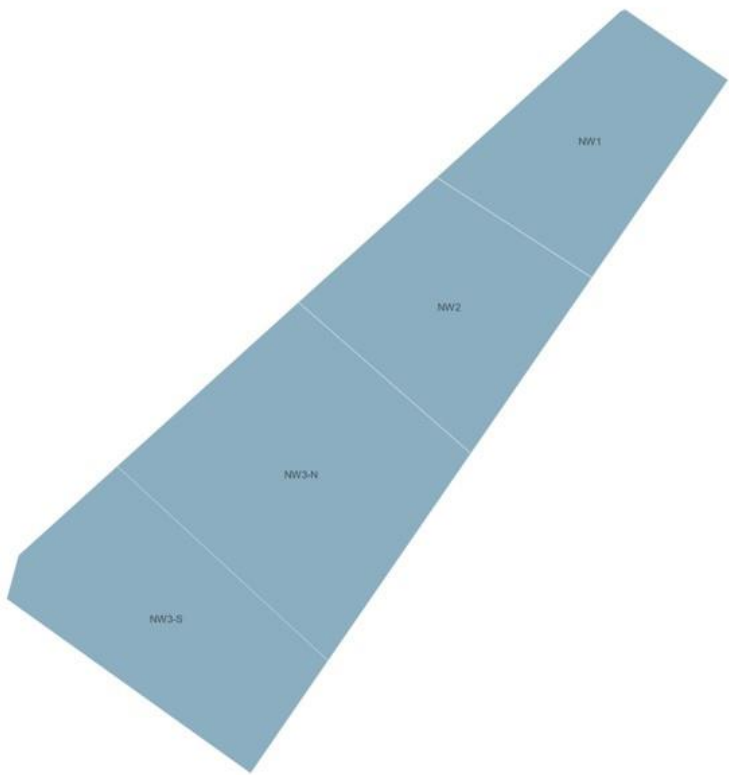


附件一

一、 本計畫施工範圍:

施工範圍為新竹風成離岸風力發電計畫之海域(NW2 區域)，範圍內海域水深約在 63 公尺至 94 公尺間，預計施作地球物理調查與現地淺層圓錐貫入試驗之作業範圍，詳如下方圖示及表格：

本計畫預計調查點位:



預計調查點位 (NW1-3N)	WGS 84	
	Long (X 座標)	Lat (Y 座標)
1	120°45'41.30"	25°4'47.40"
2	120°48'37.61"	25°2'57.50"
3	120°44'45.06"	24°57'48.32"
4	120°41'18.63"	24°53'13.42"
5	120°37'15.28"	24°47'48.81"
6	120°31'13.57"	24°52'51.78"
7	120°36'23.02"	24°58'29.63"
8	120°40'19.10"	25°0'24.54"

9	120°43'16.35"	25°2'51.40"
10	120°45'33.58"	25°4'44.82"

*實際調查點位可能因水深、海流及其他不確定之海氣象因素而有微調或增減。

二、 本計畫施工期程：

111 年 8 月 20 日開始至 111 年 9 月 30 日，實際施工時程須視海氣象因素與工程狀況而定。

三、 本計畫施工廠商與相關聯繫人員：

施工廠商	施工期間	聯絡人員	聯絡電話	施工範圍
全球測繪科技股份有限公司	每日 00:00 ~ 24:00	吳宜欣	+886 975-971-376	施工範圍如 上方說明

四、 本計畫施工船舶

MMA Crystal 克里司朵號



Call Sign: BHJ J
IMO no: 9594212
MMSI: 416254600

船舶基本資訊	
船舶種類	工作船
建造年份	2008

船籍	台灣籍
長度*寬度	70.05 公尺 * 17.0 公尺
總噸位	2,763 噸

五、 本計畫警示信號

船上警示燈位置：

1. 艦橋左右分別設置一盞強力探照燈。
2. 2 隻吊桿上方各設置一盞紅色警示燈。
3. 船首與船尾各有兩盞紅白光警示燈。
4. 船桿上設置紅白光警示燈。
5. 日夜皆設有 1 名船員進行瞭望工作。
6. 船尾加設警示旗一隻。

六、 本計畫預計航行路線

克里司朵號將從臺中港航至浞成離岸風場之海域範圍內進行作業，實際航行路線可能會由於天氣狀況進行調整。作業時程預計約為 1.5 個月，完工之後，該船將按原航線返回臺中港。