

檔 號：

保存年限：

彰芳風力發電股份有限公司 函

機關地址：110台北市信義區忠孝東路5段
68號26樓

承辦人：邱意茹

電話：0938528207

受文者：交通部航港局中部航務中心

發文日期：中華民國112年1月18日

發文字號：彰芳風力字第1120118004號

速別：普通件

密等及解密條件或保密期限：

附件：如文(附件一 1120118004_Attach1.pdf)

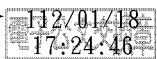
主旨：檢送本公司「彰芳暨西島離岸風場基礎運輸與安裝」之
工程相關資料，敬請 貴局發布航船佈告，詳如說明，
請 查照。

說明：

- 一、本公司「彰芳暨西島離岸風場基礎運輸與安裝」預計於
112年2月1日開始至112年12月31日止，相關施工點位、
船舶資訊、相關聯繫人員及航行路線，詳如附件，敬請
貴局發布航船佈告。

正本：交通部航港局中部航務中心、行政院農業委員會漁業署漁業廣播電臺、海軍大
氣海洋局

副本：彰化區漁會



交通部航港局中部航務中心



1123250352 112/01/18

附件一

一、 本計畫施工範圍：

施工範圍為彰芳暨西島離岸風場之海域，範圍內海域水深約在 22 公尺至 46 公尺間，預計施作水下基礎安裝之點位與相關船舶作業範圍，詳如下方表格：

本計畫預計施工點位：

預計施工點位 (名稱)	WGS 84	
	Long (X 座標)	Lat (Y 座標)
CF-52	120.1113	23.9830
CF-11	120.1331	24.0242
CF-20	120.1362	24.0159
CF-18	120.1176	24.0162
CF-02	120.1300	24.0323
CF-21	120.1455	24.0158
CF-23	120.1641	24.0155
CF-12	120.1424	24.0242
CF-10	120.1238	24.0243
CF-30	120.1485	24.0072
CF-22	120.1548	24.0156
CF-19	120.1269	24.0161
CF-61	120.1143	23.9741
CF-62	120.1235	23.9734
CF-53	120.1205	23.9824
CF-56	120.1481	23.9808
CF-29	120.1392	24.0074
CF-31	120.1578	24.0070
CF-39	120.1515	23.9984
CF-45	120.1268	23.9908
CF-60	120.1051	23.9747
XD-459	120.1924	23.9662
XD-460	120.1814	23.9629
CF-63	120.1327	23.9728
CF-43	120.1083	23.9917
CF-35	120.1145	23.9998

預計施工點位 (名稱)	WGS 84	
	Long (X 座標)	Lat (Y 座標)
CF-44	120.1175	23.9912
CF-27	120.1207	24.0080
XD-462	120.1813	23.9537
XD-461	120.1708	23.9603
CF-55	120.1389	23.9813
CF-54	120.1297	23.9819
CF-47	120.1452	23.9899
CF-46	120.1360	23.9903
CF-28	120.1300	24.0077
CF-50	120.0929	23.9841
CF-01	120.1206	24.0323
CF-09	120.1145	24.0243
CF-17	120.1083	24.0164
CF-24	120.1733	24.0153
CF-25	120.1022	24.0084
CF-26	120.1114	24.0082
CF-32	120.1670	24.0067
CF-33	120.0960	24.0005
CF-34	120.1053	24.0002
CF-40	120.1607	23.9980
CF-42	120.0991	23.9921
CF-48	120.1544	23.9894
CF-51	120.1021	23.9835
CF-59	120.0959	23.9754
CF-64	120.1418	23.9721
XD-458	120.1797	23.9722

*實際施工點位可能因水深、海流及其他不確定之海氣象因素而有微調或增減。


二、 本計畫施工期程:

112 年 2 月 1 日開始至 112 年 12 月 31 日，實際施工時程須視海氣象因素與工程狀況而定。

三、 本計畫施工廠商與相關聯繫人員:

施工廠商	施工期間	聯絡人員	聯絡電話	施工範圍
伯威海事工程股份有限公司	每日 00:00~ 24:00	Candy Lee (李柔)	+886 906 139 633	施工範圍如 上方說明
伯威海事工程股份有限公司	每日 00:00~ 24:00	Mike Tsou (鄒運政)	+886 988 876 899	施工範圍如 上方說明

四、 本計畫施工船舶

船舶基本資訊	
	
Name	Bokalift 1
Call sign:	5BVH4
IMO No:	9592850
MMSI:	212827000
船舶種類	重型起吊船
船籍	Cyprus
長度*寬度	216m x 43m
吃水深度	8-9m

裝

訂

線

船舶基本資訊



Name	Mighty Servant 3
Call sign:	PJWM
IMO No:	8130899
MMSI:	306017000
船舶種類	水下基礎設施安裝船
船籍	Curacao
長度*寬度	181.23m x 44m
吃水深度	9.48m

裝

訂

線



Name	Pacific Hawk
Call sign:	9V2080
IMO No:	9579092
MMSI:	563138200
船舶種類	雙層氣泡幕減噪船
船籍	Singapore
長度*寬度	88.1m x 19m
吃水深度	6.6m

裝

訂

線



Name	Boka Atlantic
Call sign:	V7FB3
IMO No:	9545675
MMSI:	538007721
船舶種類	多功能施工輔助船
船籍	Marshall Islands
長度*寬度	115.4m x 107.9m
吃水深度	7.1-9.1m

裝

訂

線



Name	Boka Northern Ocean
Call sign:	9HA2997
IMO No:	9433183
MMSI:	229021000
船舶種類	多功能施工輔助船
船籍	Malta
長度*寬度	119.04m x 30m
吃水深度	6.85m

船舶基本資訊




Name	Bai Hai Tun-5023
Call sign:	BP3604
IMO No:	Taiwanese official No: 013667
MMSI:	416006145
船舶種類	鯨豚觀查船
船籍	Taiwan
長度*寬度	23.8m x 5.8m
吃水深度	3.27m

裝

訂

線

船舶基本資訊	
	
Name	Bai Hai Tun-5026
Call sign:	BR4362
IMO No:	Taiwanese official No: 013669
MMSI:	416006383
船舶種類	鯨豚觀查船
船籍	Taiwan
長度*寬度	23.8m x 5.8m
吃水深度	3.27m

裝

訂

線

船舶基本資訊	
	
Name	Bai Hai Tun-5031
Call sign:	BR4425
IMO No:	Taiwanese official No: 013673
MMSI:	416006667
船舶種類	鯨豚觀查船
船籍	Taiwan
長度*寬度	23.8m x 5.8m
吃水深度	3.27m

船舶基本資訊



Name	SK Dynamik
Call sign:	BR4470
IMO No:	9721530
MMSI:	416006834
船舶種類	戒護船、鯨豚觀查船
船籍	Taiwan
長度*寬度	64.8m x 16m
吃水深度	5.47m

裝

訂

線

船舶基本資訊



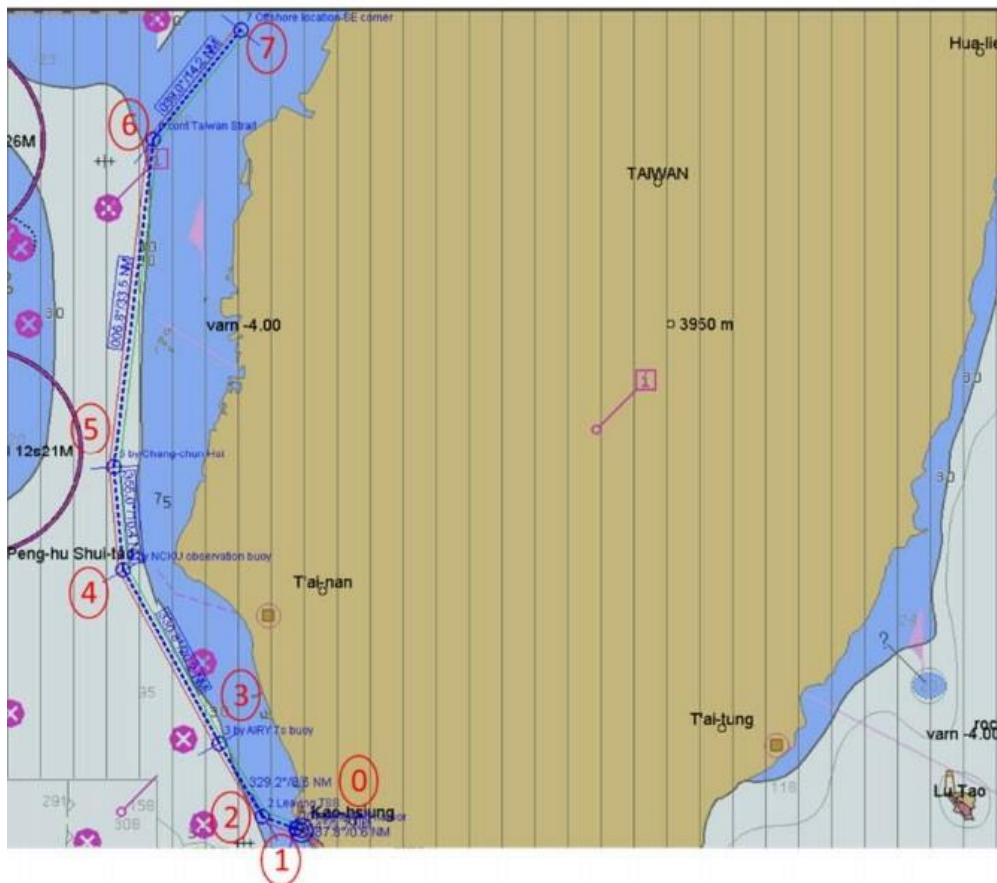
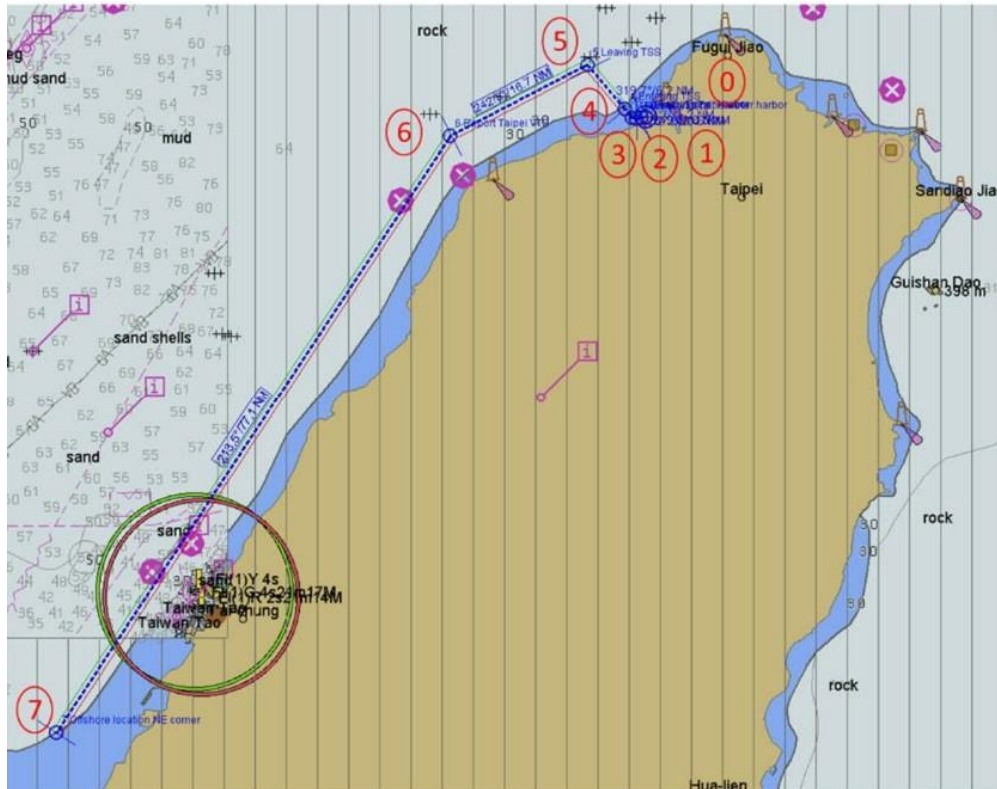
Name	TIPM 22601
Call sign:	BR4041
IMO No:	9854430
MMSI:	416005553
船舶種類	運輸補給船、人員運輸船
船籍	Taiwan
長度*寬度	26 x 9.8 m
吃水深度	2.0 to 2.5 m

五、本計畫預計航行路線

航行路線

Bokalift 1

Mighty Servant 3

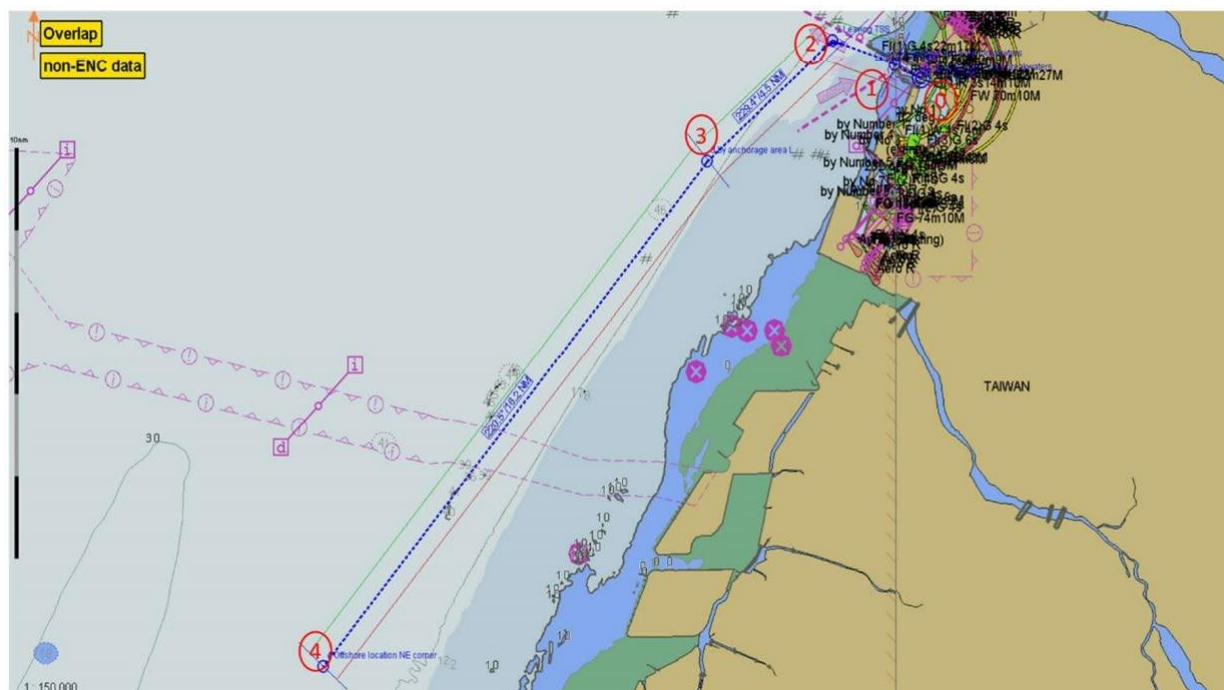


裝

訂

線

TIPM 22601



裝

訂

線

Boka Northern Ocean

