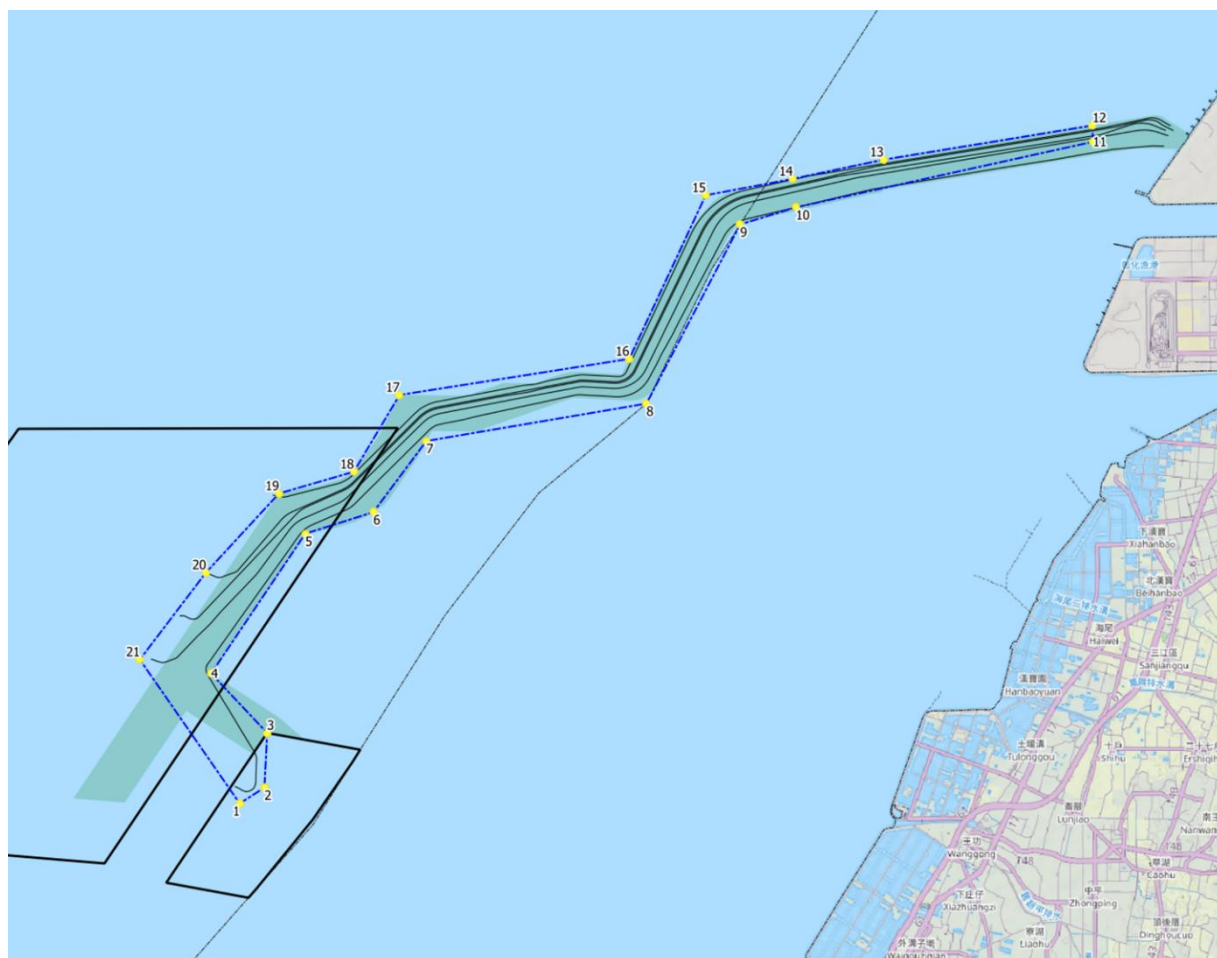


## 附件一

### 一、 本計畫作業範圍：

本計畫因海象氣候條件影響，將暫停海纜掩埋作業，尚未完成掩埋之海纜範圍詳如下方藍色框線所示，請各單位避免進入此區域。



上圖中各點位座標:

點位	座標(WGS 84)	
	Long (X 座標)	Lat (Y 座標)
1	120.1790897	23.97034301
2	120.1845496	23.97356303
3	120.1850746	23.98459003
4	120.1726055	23.9964955
5	120.1932611	24.02478705
6	120.2082912	24.02921628
7	120.2199576	24.0436248
8	120.2686328	24.05140481
9	120.2891719	24.08761352
10	120.301483	24.09111629
11	120.3671865	24.10461891
12	120.3670829	24.10791946
13	120.3208478	24.10082183
14	120.3007435	24.09684965
15	120.2814984	24.09345308
16	120.2647485	24.06039631
17	120.2139482	24.05286979
18	120.2039178	24.03733464
19	120.1873787	24.03286632
20	120.171332	24.01684515
21	120.1568077	23.99922765

## 二、 本計畫作業期程:

此航船布告預計於民國 111 年 11 月 11 日開始作業，至民國 112 年 10 月 14 日掩埋作業完成為止。

## 三、 本計畫施工廠商與相關聯繫人員:

施工廠商	施工期間	聯絡人員	聯絡電話	施工範圍
德商汐威離岸 電纜鋪設工程 股份有限公司	每日 00:00 ~ 24:00	Paul Jochems	+886933839630	施工範圍如 上方說明

裝

訂

線