

## 交通部航港局 函

地址：106248臺北市和平東路3段1巷1號  
聯絡人：王月英  
聯絡電話：03-8509039  
電子信箱：yywang@motcmpb.gov.tw

受文者：農業部漁業署

發文日期：中華民國112年8月10日  
發文字號：航東字第1120064231號  
速別：普通件  
密等及解密條件或保密期限：  
附件：如文

主旨：有關財團法人成大研究發展基金會辦理交通部中央氣象局委託計畫，原訂於本(112)年8月21日至30日間(擇2日)進行花蓮浮標海上更換作業，因故提前於本(112)年8月14日至25日間(擇2日)進行案，請惠予告知行經附近海域之船隻提高警覺，俾維護船隻航行安全，請查照。

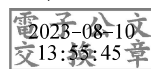
說明：

- 一、依據財團法人成大研究發展基金會112年8月8日成大研基建字第1120001712號函辦理，另本局112年8月7日航東字第1120063894號函諒達。
- 二、前揭花蓮資料浮標，位於花蓮七星潭附近海域，東經121度37分54.8秒，北緯24度01分50.2秒(WGS84)，水深約22公尺，屬長期性觀測作業。
- 三、海氣象觀測系統相關資料如下：
  - (一)浮標本體為直徑2.5公尺黃色鋁合金浮體。
  - (二)夜間警示裝置：黃色LED閃光燈，每四秒閃一次。
  - (三)浮標移動範圍：錨碇點半徑90公尺。
  - (四)考量漁民海上作業安全，浮標設有雷達反射器裝置，可提供過往船隻避撞功能。
- 四、本次發布航船布告為編號20230443：財團法人成大研究發展基金會辦理交通部中央氣象局委託計畫，預訂於本(112)年8月21日至8月30日期間擇2日進行花蓮浮標海上更換作業，因故提前於本(112)年8月14日至8月25日期間(擇2日)進行(如附件)。

正本：海軍大氣海洋局、農業部漁業署、基隆海岸電台、海洋委員會海巡署東部分署、海洋委員會海巡署東部分署第一二岸巡隊、花蓮區漁會、台東區漁會、新港  
農業部漁業署總收文

區漁會、綠島區漁會、巨龍航運股份有限公司、瀚明企業股份有限公司、七海行股份有限公司、台灣船運企業股份有限公司、光盈企業有限公司、汎航有限公司、金禮股份有限公司、冠成實業有限公司、貿光有限公司、達和航運股份有限公司和平分公司、大漢船務代理有限公司、東洋輪船股份有限公司

副本：本局航安組、北部航務中心、中部航務中心、南部航務中心



裝

訂

線