

檔 號：

保存年限：

財團法人成大研究發展基金會 函

機關地址：701台南市大學路一號

聯絡電話06-2744058#218

傳真：(06)2751164

聯絡人：何忠益

受文者：交通部航港局

發文日期：中華民國112年8月8日

發文字號：成大研基建字第1120001712號

速別：普通件

密等及解密條件或保密期限：

附件：如文

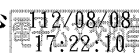
主旨：本會辦理交通部中央氣象局委託計畫，原訂於本(112)年8月21日至8月30日期間(擇2日)進行花蓮浮標海上更換作業，因故提前於本(112)年8月14日至8月25日期間(擇2日)進行，惠請告知行經附近海域之船隻提高警覺，俾維護船隻航行安全，請查照。

說明：

- 一、前揭花蓮資料浮標，位於花蓮七星潭附近海域，東經121度37分54.8秒，北緯24度01分50.2秒(WGS84)，水深約22公尺，屬長期性觀測作業。
- 二、海氣象觀測系統相關資料如下：1.浮標本體為直徑2.5公尺黃色鋁合金浮體。2.夜間警示裝置：黃色LED閃光燈，每四秒閃一次。3.浮標移動範圍：錨碇點半徑90公尺。4.考量漁民海上作業安全，浮標設有雷達反射器裝置，可提供過往船隻避撞功能。
- 三、前揭航行布告本會於112年8月3日成大研基建字第1120001658號函(諒達)。

正本：交通部航港局

副本：臺灣港務股份有限公司花蓮港務分公司、成功大學近海水文中心



交通部航港局



1120064231 112/08/08