

交通部航港局 書函

地址：106248臺北市和平東路3段1巷1號
聯絡人：黃瑞伶
聯絡電話：07-2620596
傳真：07-5215805
電子信箱：jlhuang@motcmpb.gov.tw

受文者：農業部漁業署

發文日期：中華民國112年8月22日
發文字號：航南字第1120065220號
速別：最速件
密等及解密條件或保密期限：
附件：如文

主旨：轉知臺灣港務股份有限公司高雄港務分公司因應「天使輪(ANGEL)」沉沒案，與交通部航港局共同以側掃聲納就高雄港航道、鄰近漁港等水域進行目標物探測作業布告案，船舶航經該水域時注意避讓，以維航行安全，請查照。

說明：

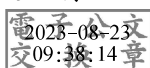
- 一、依據臺灣港務股份有限公司高雄港務分公司112年8月22日高港港字第1126592424號函辦理。
- 二、本局全球資訊網已建置航船布告專區 (<https://www.motcmpb.gov.tw/Information/Notice?SiteId=1&NodeId=483>)，編號第20230470號航船布告，建議不定時、例假日或國定連假隨時瀏覽，預為規劃。

正本：嘉義縣政府、臺南市政府、屏東縣政府、澎湖縣政府、高雄市政府海洋局、國防部海軍司令部、海洋委員會海巡署南部分署、海洋委員會海巡署艦隊分署、海洋委員會海巡署金馬澎分署第七岸巡隊、農業部漁業署、澎湖縣政府農漁局、海軍艦隊指揮部、海軍大氣海洋局、內政部警政署高雄港務警察總隊、高雄市輪船股份有限公司、台灣電力股份有限公司大林發電廠、台灣中油股份有限公司煉製事業部大林煉油廠、台灣國際造船股份有限公司、台灣航業股份有限公司高雄分公司、高雄港引水人辦事處、中國鋼鐵股份有限公司、中鋼運通股份有限公司、澎湖縣政府公共車船管理處、澎湖縣渡船遊艇商業同業公會、高雄市國際輪船商業同業公會、高雄市國內輪船商業同業公會、高雄市船務代理商業同業公會、高雄市海事工程商業同業公會、高雄市渡船遊艇商業同業公會、台灣區造船工業同業公會高雄辦事處、中華電信基隆海岸電台、高雄區漁會漁業通訊電台、東港漁業通訊電台、臺灣港務股份有限公司高雄港務分公司、高雄港勤服務股份有限公司、國立中山大學、嘉義區漁會、南縣區漁會、南市區漁會、高雄區漁會、興達港區漁會、永安區漁會、彌陀區漁會、梓官區漁會、小港區漁會、林園區漁會、東港區漁會、林邊區漁會、枋寮區漁會、恆春區漁會、澎湖區漁會、琉球區漁會、光正遊覽交通有限公司、東北航運有限公司、海安航運股份有限公司、金東洋海上遊樂股份有限公司、海有航運

農業部漁業署總收文

股份有限公司、嘉和海運股份有限公司、海上明珠國際開發股份有限公司、滿天星航運股份有限公司、飛馬輪船股份有限公司、東信輪船股份有限公司、眾益輪船股份有限公司、觀光輪船股份有限公司、競強輪船股份有限公司、泰富國際輪船股份有限公司、占岸輪船交通股份有限公司、琉興有限公司、全富海運股份有限公司、嘉明海運股份有限公司、長一航運股份有限公司、龍美航運股份有限公司、聖恩航運股份有限公司、炯霖企業股份有限公司、大益輪船股份有限公司、高金輪船股份有限公司、澎湖航業股份有限公司、隆益輪船股份有限公司、恭成輪船股份有限公司、奧林匹克航運股份有限公司、同曄興業股份有限公司、大吉航運股份有限公司、永通股份有限公司、長虹航運股份有限公司、榮鴻輪船股份有限公司、大鵬灣觀光遊艇股份有限公司、詠傑海運科技股份有限公司、本局北部航務中心、中部航務中心、東部航務中心

副本：



裝

訂

線