

允能風力發電股份有限公司

函

中華民國 110 年 7 月 23 日

允字第 110072311 號

聯絡人：王昱翔 02-23954886 分機 731

受文者：交通部航港局

主旨：補充有關本公司雲林風場施工輸出海纜鋪設部分詳如說明，請惠予發佈航船布告。

說明：

- 一、續 110 年 7 月 6 日允字第 110070604 號函。
- 二、本公司將繼續雲林風場施工至 111 年 7 月 31 日止，施工安全區域及輸出海纜鋪設安全區域，詳請參考附件。其中輸出海纜預定將施工至 110 年 10 月 31 日止，並於 111 年 4 月起繼續施工。
- 三、輸出海纜所採用船舶為 WILLEM DE VLAMINGH (IMO 編號：9573074)，請惠予協助發佈航船布告，無任感禱。

附件：雲林風場施工安全區

正本：交通部航港局



交通部航港局



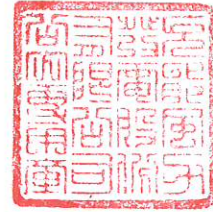
1100005586

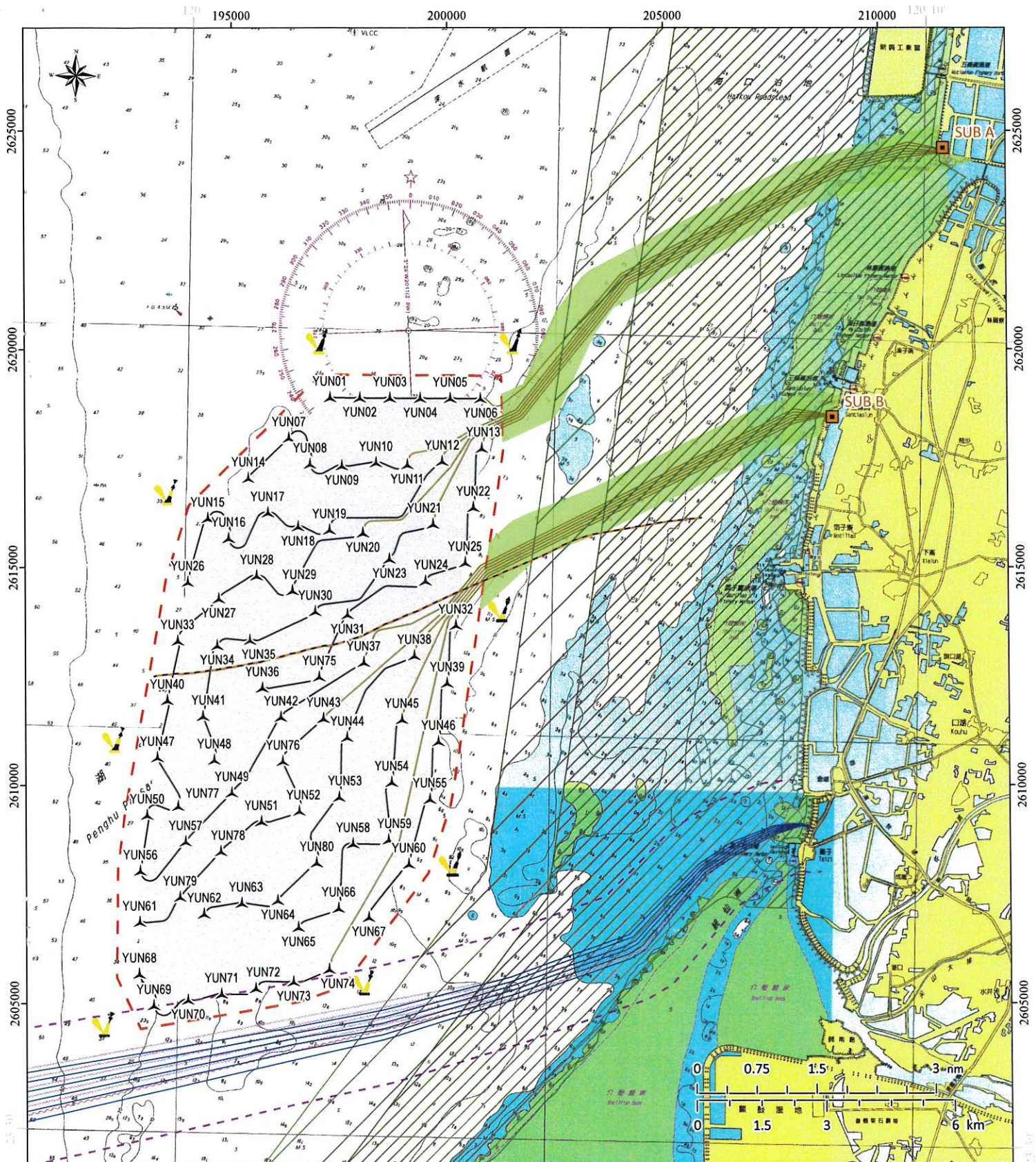
允能風力發電股份有限公司

聯絡地址：10560 台北市松山區光復北路 11 巷 35 號 3 樓

電 話：(02) 2395-4886

傳 真：(02) 2395-1580





Legend

- Planned WTG location
- Planned substation
- Construction site
- Safety zone [500 m]
- IAC and Export cable
- Export cable
- Wind farm cable
- Export cable corridor [1,000 m]

Cardinal buoy & location

- N, E, S, W
- 161 kV cable (TPC)
- Exclusion zone [1,000 m]
- Telecommunication cable (out of service)
- White dolphin zone (max. speed 6 kn)
- Safety zone white dolphins (max. speed 6 kn)

Symbols are not drawn to scale.

OWF YUNLIN
雲林離岸風場

OWF Yunlin Construction as per Notice to Mariners

File: YUN_INS_MC

Sheet 1 of 1

WGS 1984 UTM Zone 51N
Scale: 1:120,000 | Document size: DIN A4

Drawn: L. Radig | 24/03/2020
Checked: T. Oertel | 24/03/2020
Approved: P. Bernhardt | 24/03/2020

Rev. 0 | Confidential



wpd offshore solutions GmbH
Stephanitorsbollwerk 3
28217 Bremen | Germany