

檔 號：

保存年限：

# 臺灣港務股份有限公司高雄港務分公司 函

機關地址：80443 高雄市鼓山區臨海二路  
62號

聯絡人：呂承恩

聯絡電話：07-5622472

電子信箱：T03366@twport.com.tw

受文者：交通部航港局南部航務中心

發文日期：中華民國110年10月6日

發文字號：高港衛防字第1103141715號

速別：普通件

密等及解密條件或保密期限：

附件：如文(附件一 315860300M110314171500I-1.pdf、附件二  
315860300M110314171500I-2.pdf、附件三 315860300M110314171500I-3.pdf)

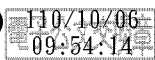
主旨：有關國立高雄科技大學執行「110年度高雄港新劃設疏浚  
泥沙海洋棄置監測及許可申請作業」，辦理第四季新劃  
設海拋區監測工作，惠請貴中心協助發布航船佈告，以  
確保附近作業船隻航行安全，請查照。

說明：

- 一、依據國立高雄科技大學110年10月5日電子郵件通知事項  
辦理(詳如附件1)
- 二、隨函檢附國立高雄科技大學出海作業行程表、各採樣點  
位置及預定作業時間1份(詳如附件2)，本次作業船隻為  
「新海研三號」，作業人員詳如附件3，請參考。

正本：交通部航港局南部航務中心

副本：海洋委員會海巡署南部分署、國立高雄科技大學、本分公司職業安全衛生處(均  
含附件)



交通部航港局南部航務中心



1103355639 110/10/06

**臺灣港務股份有限公司高雄港務分公司**  
**110 年度「高雄港新劃設疏浚泥沙海洋棄置監測及許可申請作業」**  
**第四季出海作業行程表**

作業時間：民國 110 年 10 月 13 至 15 日（新劃設海拋區）

集合地點：高雄港碼頭

集合時間：當日早上 8：00

指導單位：臺灣港務股份有限公司高雄港務分公司

執行單位：國立高雄科技大學海洋環境工程系

計畫主持人：董正欽 教授

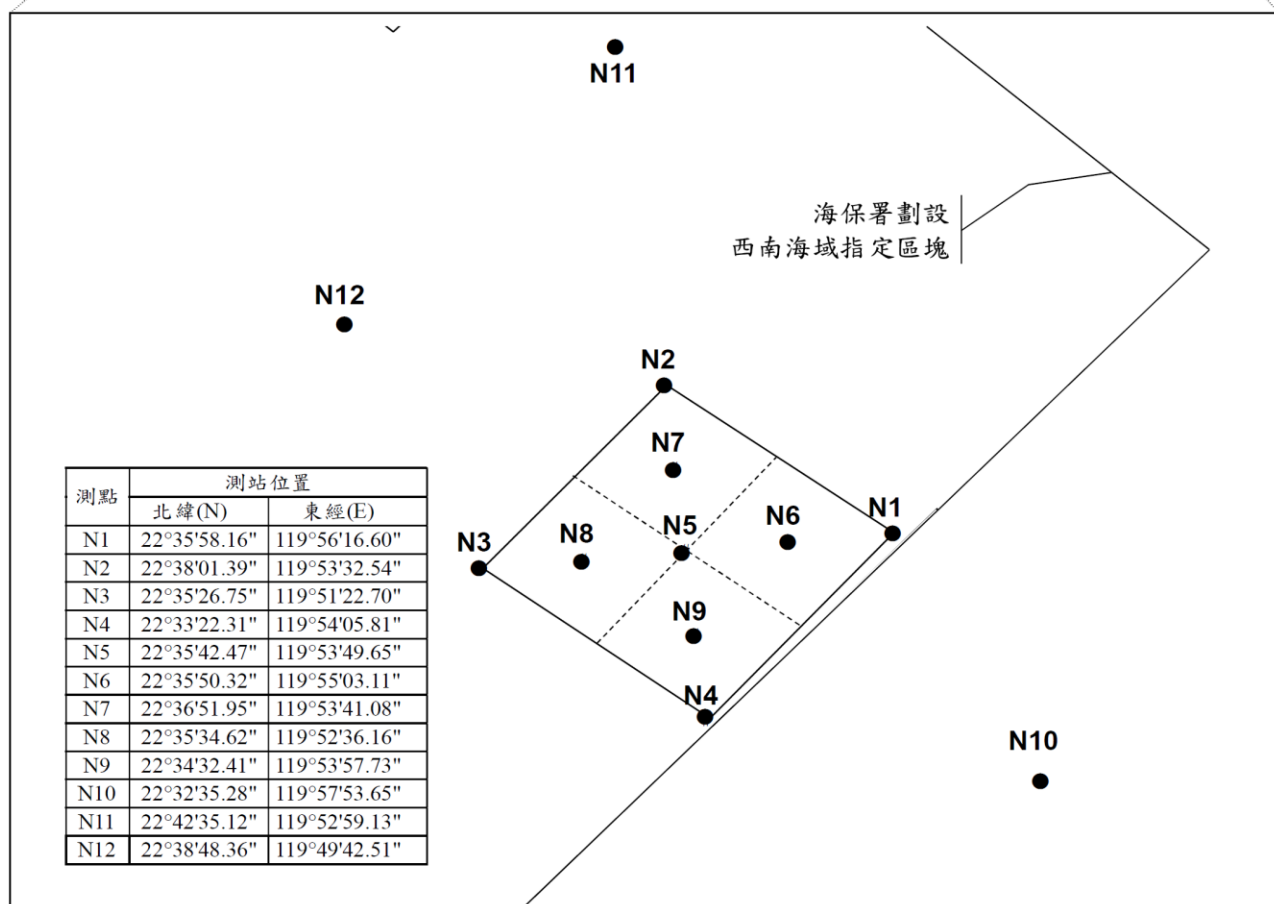
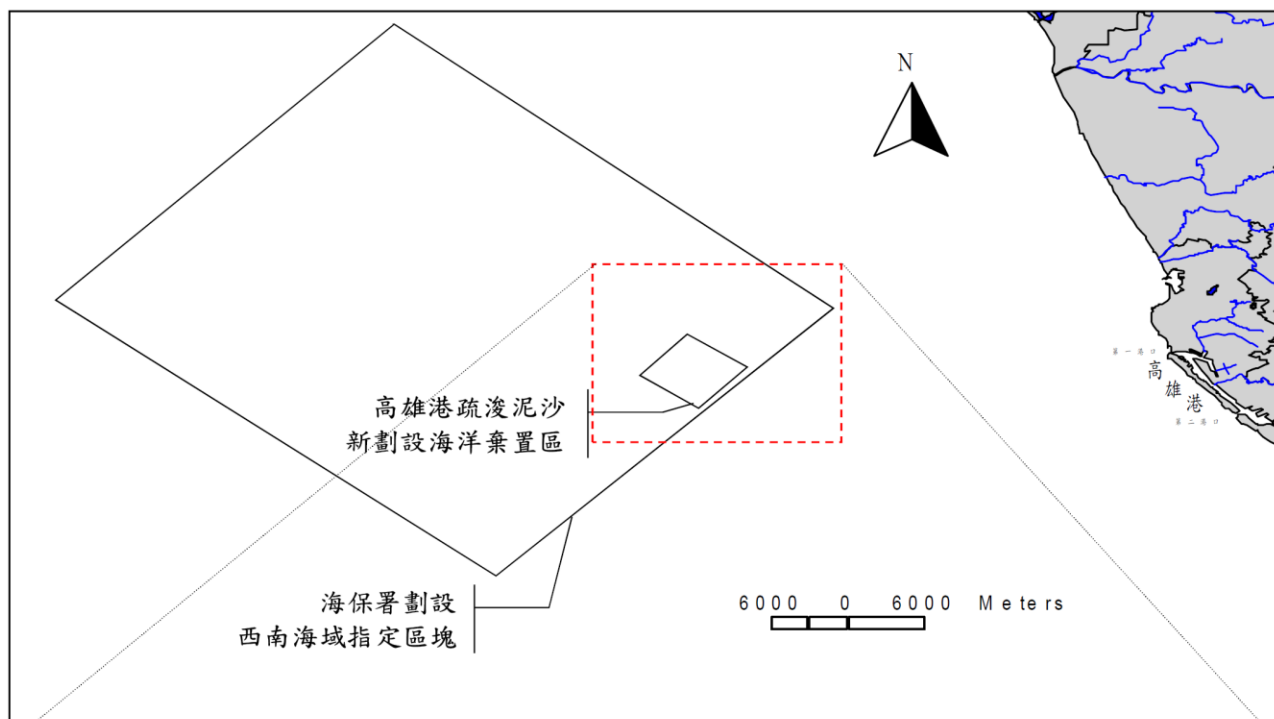
採樣人員：林裕程(0922-156363)等 5 人

工作地點：新劃設海拋區

搭乘船隻名稱：新海研三號(0932-747541)

**新劃設海拋區 10 月 13-15 日(採樣行程將依實際天候狀況和現場作業情況進行調整)**

時間	地點	採樣項目
第一天 11:00	第一測站	依合約書規定內容
16:00	第二測站	依合約書規定內容
20:00	第三測站	依合約書規定內容
第二天 00:00	第四測站	依合約書規定內容
05:00	第五測站	依合約書規定內容
10:00	第六測站	依合約書規定內容
14:00	第七測站	依合約書規定內容
18:00	第八測站	依合約書規定內容
22:00	第九測站	依合約書規定內容
第三天 02:00	第十測站	依合約書規定內容
07:00	第十一測站	依合約書規定內容
11:00	第十二測站	依合約書規定內容
16:00	監測結束	



棄置區為 N1~N4 之連線區域；以東經 E 119°53'49.65"；北緯 N 22°35'42.47" 為中心之方形區域；面積約為 6×6=36 km<sup>2</sup>；水深介於 300~800m。

附圖一 高雄港新劃設海洋棄置區環境監測站分佈圖