

# 臺灣港務股份有限公司高雄港務分公司 函

機關地址：80443 高雄市鼓山區臨海二路  
62號

聯絡人：呂承恩

聯絡電話：07-5622472

電子信箱：T03366@twport.com.tw

受文者：交通部航港局南部航務中心

發文日期：中華民國110年10月13日

發文字號：高港衛防字第1103141737號

速別：普通件

密等及解密條件或保密期限：

附件：如文(附件一 315860300M110314173700I-1.pdf、附件二  
315860300M110314173700I-2.pdf、附件三 315860300M110314173700I-3.pdf)

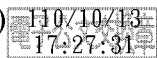
主旨：有關國立高雄科技大學執行「110年度高雄港新劃設疏浚  
泥沙海洋棄置監測及許可申請作業」，辦理第四季新劃  
設海拋區監測工作，惠請貴中心協助發布航船佈告，以  
確保附近作業船隻航行安全，請查照。

說明：

- 一、依據國立高雄科技大學110年10月13日電子郵件通知事項  
辦理(詳如附件1)
- 二、該校原訂於本(110)年10月13日至15日執行新劃設海拋區  
監測工作，因颱風外圍環流影響，爰調整至10月19日至  
22日進行。
- 三、隨函檢附國立高雄科技大學出海作業行程表、各採樣點  
位置及預定作業時間1份(詳如附件2)，本次作業船隻為  
「泉慶鴻號」，作業人員詳如附件3，請參考。

正本：交通部航港局南部航務中心

副本：海洋委員會海巡署南部分署、國立高雄科技大學、本分公司職業安全衛生處(均  
含附件)



**臺灣港務股份有限公司高雄港務分公司**  
**110 年度「高雄港新劃設疏浚泥沙海洋棄置監測及許可申請作業」**  
**第四季出海作業行程表(更新)**

作業時間：民國 110 年 10 月 19-22 日(新劃設海洋棄置區監測)

集合地點：高雄港碼頭

集合時間：當日早上 7：00

指導單位：臺灣港務股份有限公司高雄港務分公司

執行單位：國立高雄科技大學海洋環境工程系

計畫主持人：董正欽 教授

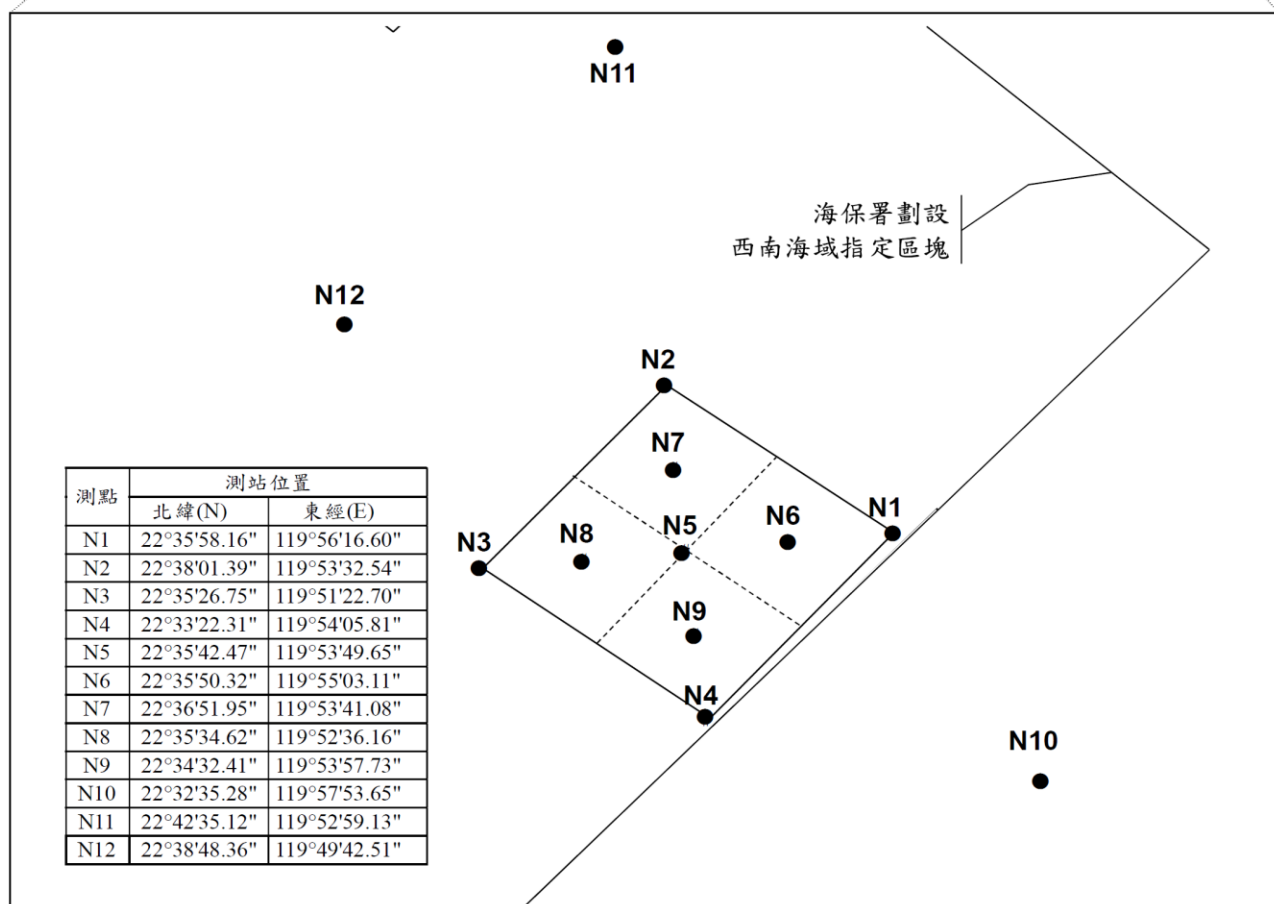
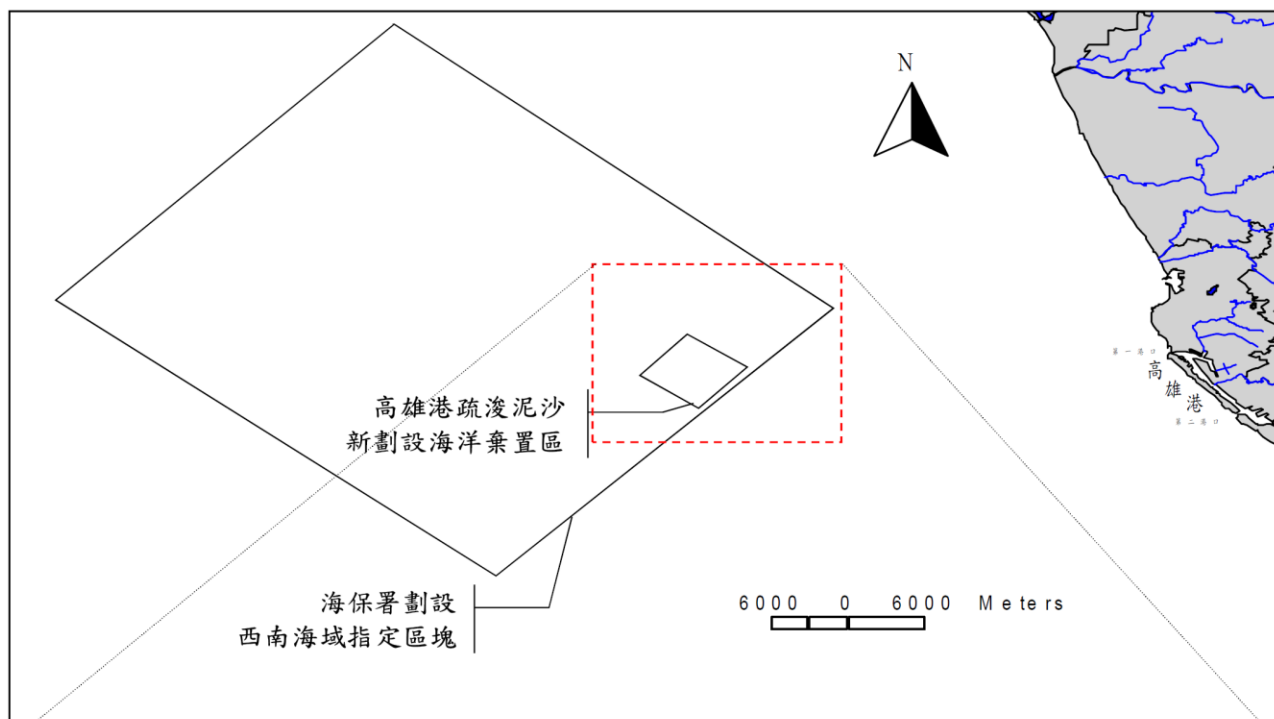
採樣人員：林裕程(0922-156363)、鄔文騏等 2 人

工作地點：新劃設海洋棄置區

搭乘船隻：泉慶鴻號 CT2-4408 (陳船長 0919-681315)

**新劃設海拋區 10 月 19-22 日（採樣行程將依實際天候狀況和現場作業情況進行調整）**

時間	地點	採樣項目
第一天 10:00	第一測站	依合約書規定內容
12:00	第二測站	依合約書規定內容
14:00	第三測站	依合約書規定內容
16:00	第四測站	依合約書規定內容
第二天 10:00	第五測站	依合約書規定內容
12:00	第六測站	依合約書規定內容
14:00	第七測站	依合約書規定內容
16:00	第八測站	依合約書規定內容
第三天 10:00	第九測站	依合約書規定內容
12:00	第十測站	依合約書規定內容
14:00	第十一測站	依合約書規定內容
16:00	第十二測站	依合約書規定內容



附圖一 高雄港新劃設海洋棄置區環境監測站分佈圖