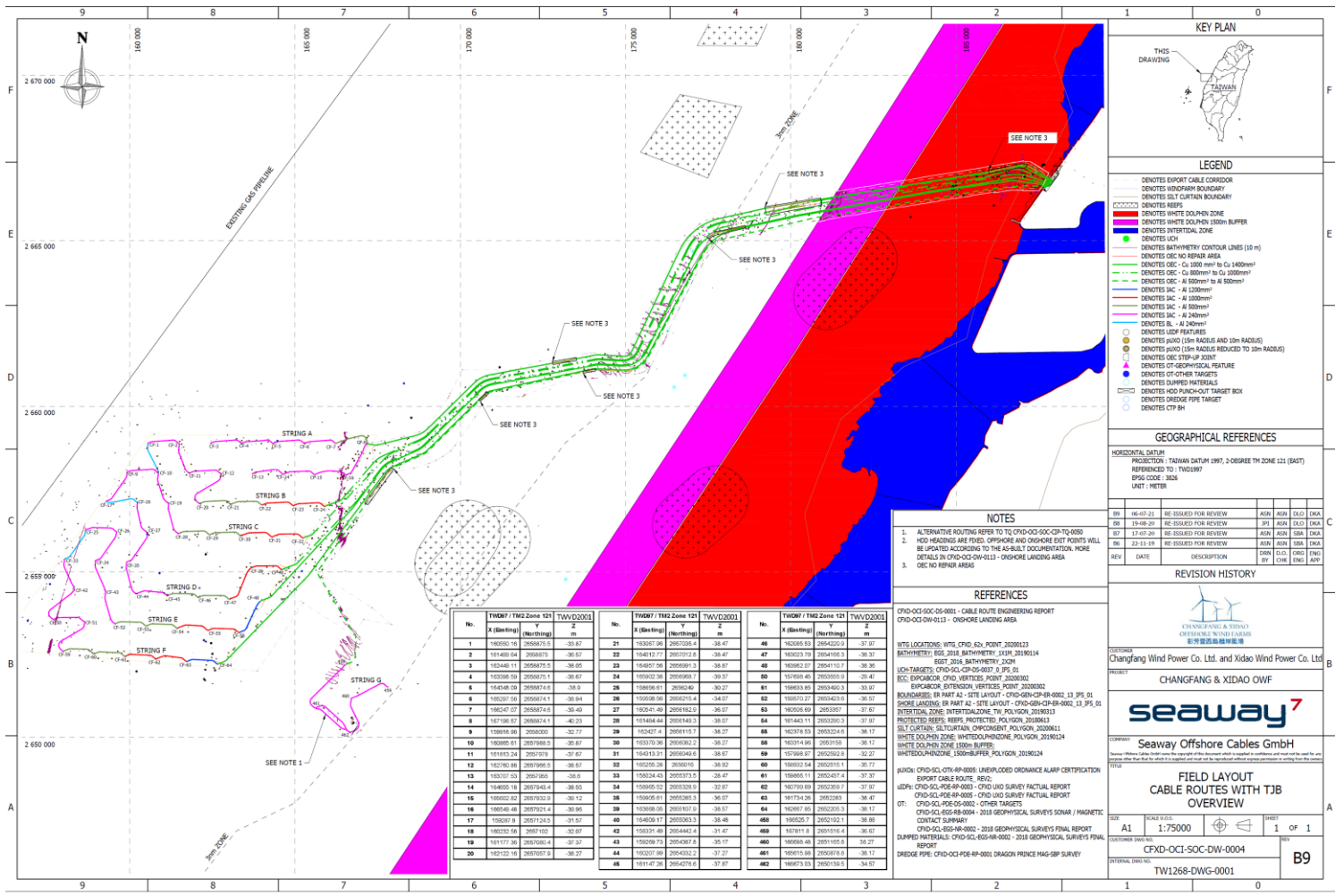


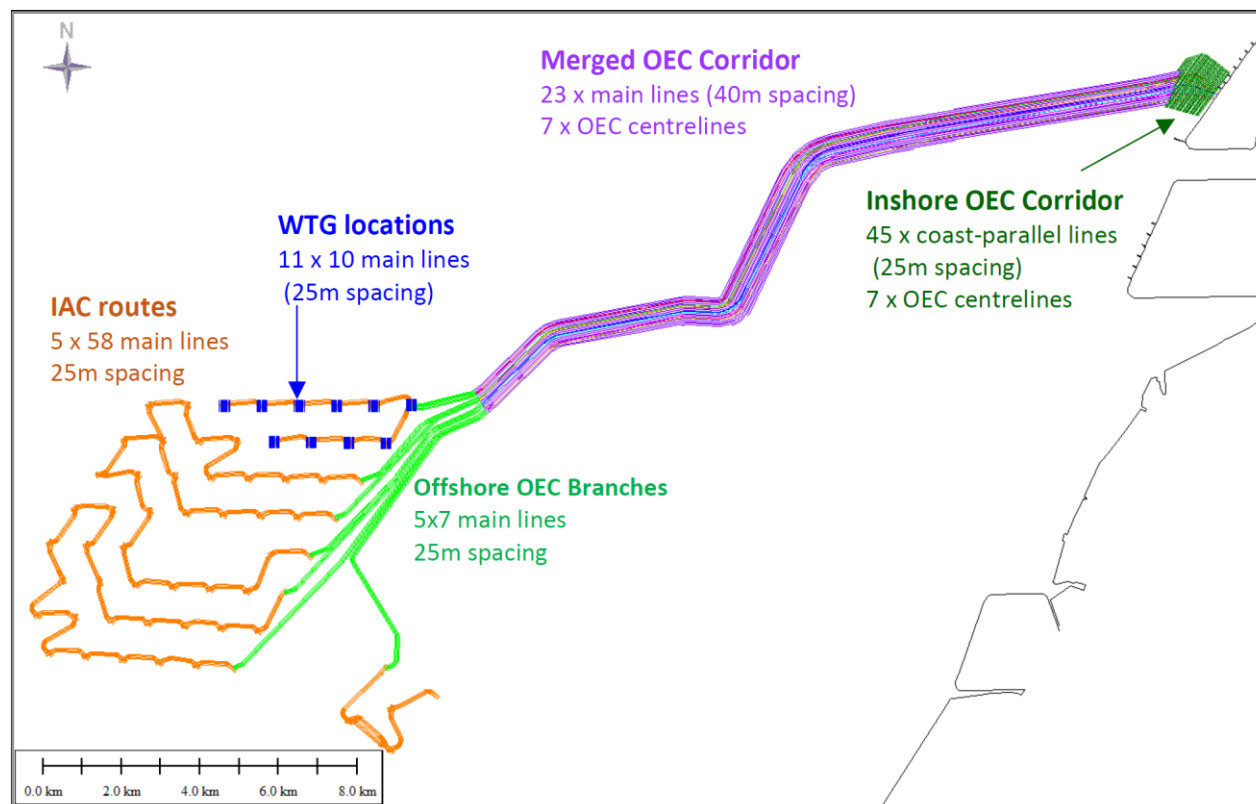
附件一

一、 本計畫作業範圍:

本計畫測量船將於風場陣列及輸出海纜路徑範圍進行測量作業，測量作業範圍詳如下圖所示：



測線範圍分布如下圖所示：



風場邊界點位:

點位 (名稱)	座標(WGS84)	
	Long (X 座標)	Lat (Y 座標)
CF1	E120° 7' 14.22"	N24° 1' 56.1"
CF8	E120° 11' 9.43"	N24° 1' 57.39"
CF50	E120° 5' 34.51"	N23° 59' 2.65"
CF64	E120° 8' 30.6"	N23° 58' 19.76"
CF458	E120° 10' 47.06"	N23° 58' 20.08"
CF459	E120° 11' 32.69"	N23° 57' 58.35"
CF461	E120° 10' 15.16"	N23° 57' 37.22"
CF462	E120° 10' 52.69"	N23° 57' 13.39"

二、 本計畫作業期程:

上述測量船預計於民國 110 年 10 月 18 日開始作業，至民國 110 年 11 月 30 日測量作業完成為止。

三、 本計畫施工廠商與相關聯繫人員:

施工廠商	施工期間	聯絡人員	聯絡電話	施工範圍
德商汐威離岸 電纜鋪設工程 股份有限公司	每日 00:00 ~ 24:00	Ian Chapple	+886 928968383	施工範圍如 上方說明
環島工程有限 公司/全日儀企 業有限公司		周佳毅	+886 952262601	
環島工程有限 公司/全日儀企 業有限公司		榮志豪	+886 75717056	

四、 本計畫施工船舶

1. 燦拉麗絲號

船舶名稱	燦拉麗絲號
船舶工項	陣列海纜及輸出海纜測量作業
MMSI 號碼	416005438



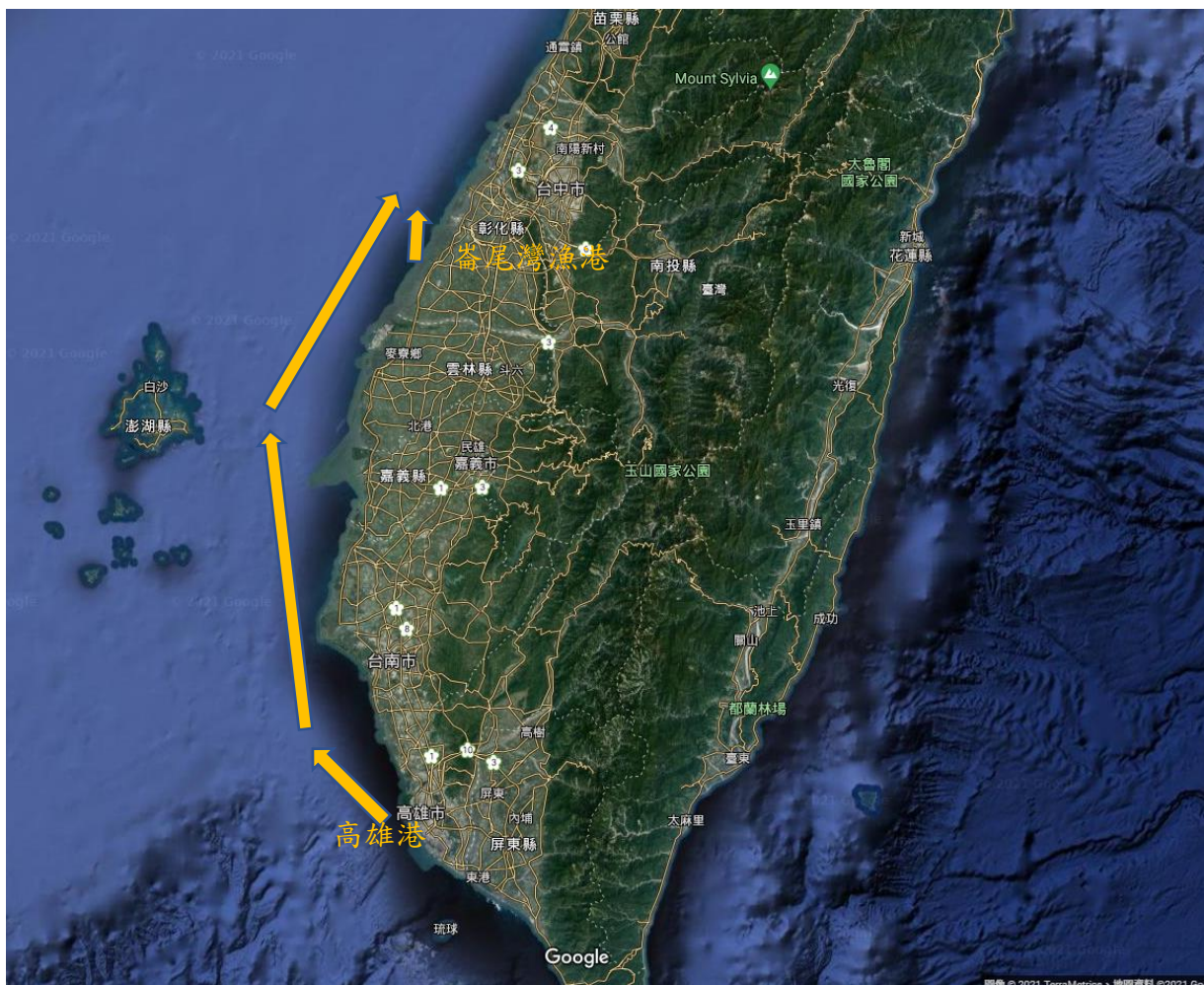
2. 水菓一號

船舶名稱	水菓一號
船舶工項	陣列海纜及輸出海纜測量作業
MMSI 號碼	416004793



五、工作港及航行路線

爍拉麗絲號自高雄港動員前往施工區域，預計於陣列海纜、輸出海纜及風機點位執行測量作業。水菓一號則從崙尾灣漁港動員至施工區域，並執行輸出海纜測量作業。前述工作船之作業範圍皆位於七米水深內，若遇惡劣氣候條件，兩艘測量船將以台中港作為庇護。爍拉麗絲號及水菓一號預計在示性浪高 1.0 公尺條件下執行作業。



本計畫預計航行路線