

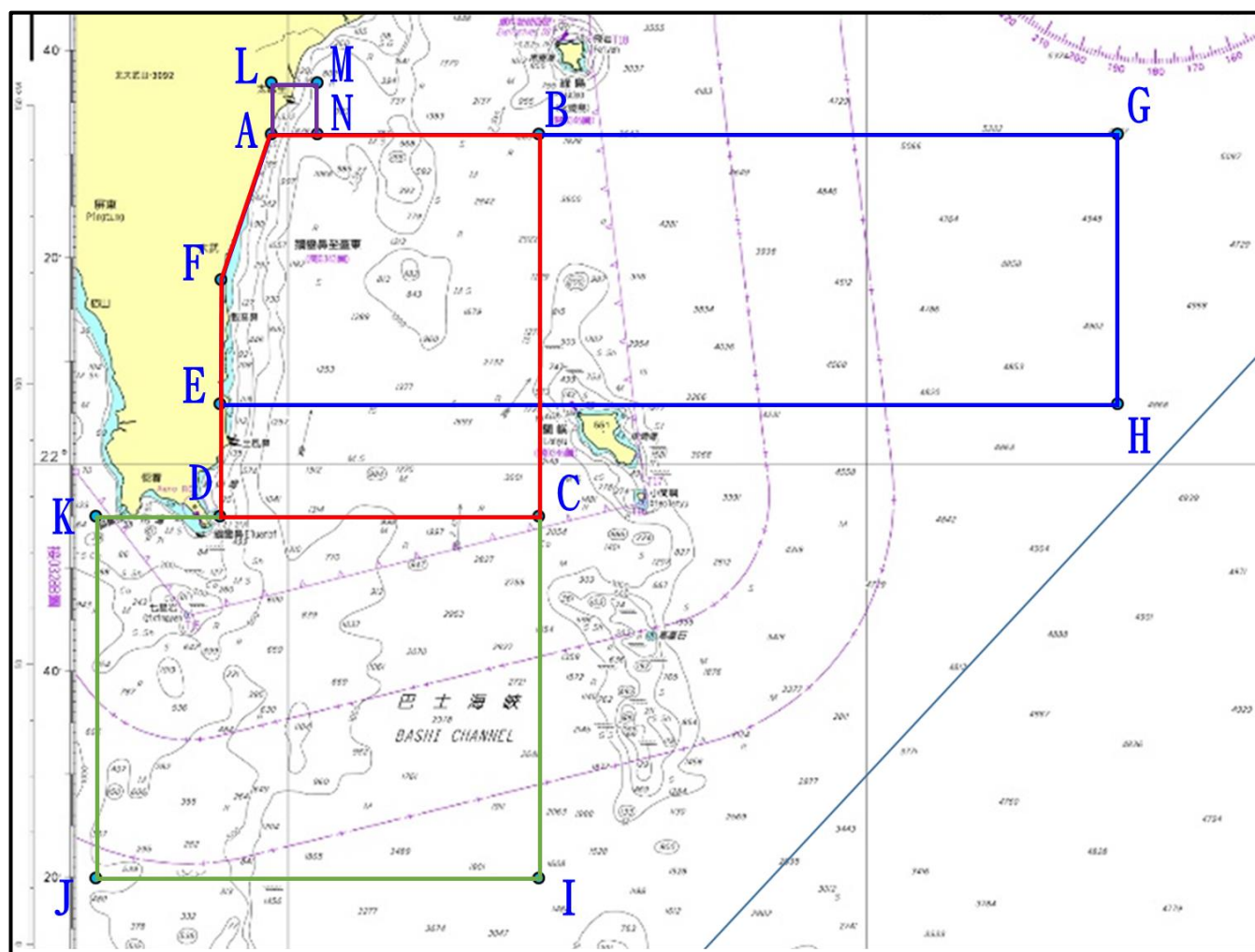
# 海軍 111 年度重要操演-東南部地區飛航公告管制表申請單

實施日期	實施時間 (本地時間)	使用空域	備註
111 年 5 月 3-6 日	0430-0745	管制區： C(215500N 1212600E) I(212000N 1212600E) J(212000N 1204000E) K(215500N 1204000E)	承辦人： 戴家俊中校 軍用電話：785248 自動電話： (07)581-1320 手機： 0978-793701
111 年 5 月 4-6 日	0850-1010	以上各點連線區域 18,000 呎 MSL 以下， 協調使用。	
1、111 年 5 月 10-13、 24-27、30-31 日 2、111 年 6 月 1-2 日	0430-0745、1350-1520		
111 年 5 月 3-6 日	0430-0745 協調使用	警戒一區： 下列各點所連範圍： A(223200N 1205736E) B(223200N 1212600E) C(215500N 1212600E) D(215500N 1205300E) F(221900N 1205300E) 以上各點連線區域	
111 年 5 月 4-6 日	0850-1010 協調使用		
111 年 5 月 10 日	0430-0745、1350-1520 18,000 呎 MSL 以下， 空域關閉		
1、111 年 5 月 11-13、 24-27、30、31 日 2、111 年 6 月 1-2 日	0430-0520、1350-1520 18,000 呎 MSL 以下， 空域關閉		
	0520-0745 0 至無限高，空域關閉		

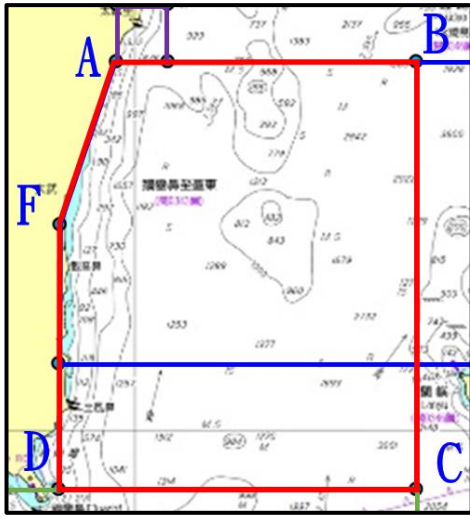
# 海軍 111 年度重要操演-東南部地區飛航公告管制表申請單

實施日期	實施時間 (本地時間)	使用空域	備註
111 年 5 月 10 日	0430-0600 18,000 呎 MSL 以下， 空域關閉	警戒二區： 下列各點所連範圍： A(223200N 1205736E) G(223200N 1222600E) H(220600N 1222600E) E(220600N 1205300E) F(221900N 1205300E) 以上各點連線區域	
1、111 年 5 月 11-13、 24-27、30、31 日 2、111 年 6 月 1-2 日	0430-0500 18,000 呎 MSL 以下， 空域關閉		
	0500-0745 0 至無限高，空域關閉		
1、111 年 5 月 24-27、 30-31 日 2、111 年 6 月 1-2 日	0500-0530	UAS： 下列各點所連範圍： A(223200N 1205736E) L(223700N 1205736E) M(223700N 1210300E) N(223200N 1210300E) 以上各點連線區域 5,000 呎 MSL 以下， 空域關閉。	

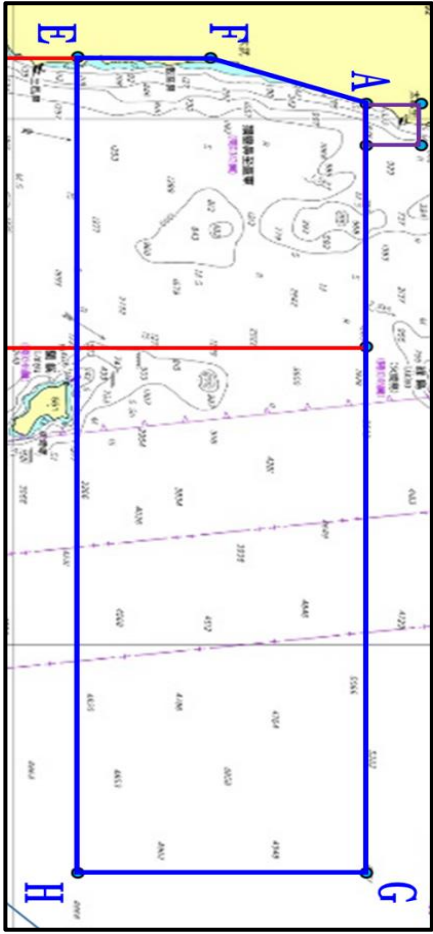
# 主操演區管制範圍示意圖



# 國防部海軍司令部對空（海）實彈射擊報告單

分送單位（機關）	射擊單位	8909 部隊	<p style="text-align: center;">射擊危險區域要圖</p> 	
內政部警政署	射擊目的	年度訓練		
民用航空局	射擊時間	如飛航公告申請單時段		
飛航服務總臺				
基隆海岸電臺	射擊地點	屏東地區海、空域		
交通部航港局	使用武器	對海(空)武器		
交通部航政司	射擊彈數	依年度射擊計畫實施		
交通部航港局 北部航務中心	高度起算	AMSL		
交通部航港局 中部航務中心	座標系統	WGS 84		
交通部航港局 南部航務中心				
交通部航港局 東部航務中心				
行政院 農業委員會漁業署				
高雄市政府海洋局				
行政院海岸巡防署				
海岸巡防署 海洋巡防總局				
海岸巡防署 海岸巡防總局				
國防部戰情中心	對空域 對海域 危險區域 (經緯度)	<p>警戒一區：</p> <p>下列各點所連範圍：</p> <p>A(223200N 1205736E)</p> <p>B(223200N 1212600E)</p> <p>C(215500N 1212600E)</p> <p>D(215500N 1205300E)</p> <p>F(221900N 1205300E)</p>		
國防部參謀本部 情報參謀次長室			危險區域 中心點	<p>22°21'32"N</p> <p>121°39'45"E</p>
國防部參謀本部 訓練參謀次長室				
國防部陸軍司令部	最小半徑	5NM	<p>敬致</p> <p>部隊長</p>	
國防部海軍司令部	最大彈道 高度	如飛航公告申請單		
國防部空軍司令部				
國防部憲兵指揮部				
國防部後備指揮部	備註：	<p>1. 實際執行之空管範圍以民航局所發佈為準。</p> <p>2. 船隻及航空器請避開測試海、空域以策安全。</p> <p>3. 臨時變更將以電話傳真通知。</p>	<p>連絡人：戴家俊中校</p> <p>軍用電話：785248</p> <p>自動電話：(07)581-1320</p> <p>手機：0978-793701</p>	
國防部電訊發展室				
空軍作戰指揮部				
陸軍司令部後勤指揮部				

# 國防部海軍司令部對空（海）實彈射擊報告單

分送單位（機關）	射擊單位	8909 部隊	<b>射擊危險區域要圖</b> 
內政部警政署	射擊目的	年度訓練	
民用航空局	射擊時間	如飛航公告申請單時段	<div style="display: flex; justify-content: space-between;"> <div style="width: 45%;"> <p>警戒二區：</p> <p>下列各點所連範圍：</p> <p>A(223200N 1205736E)</p> <p>G(223200N 1222600E)</p> <p>H(220600N 1222600E)</p> <p>E(220600N 1205300E)</p> <p>F(221900N 1205300E)</p> </div> <div style="width: 45%; text-align: right;"> <p>敬致</p> <p style="margin-top: 20px;">部隊長</p> </div> </div>
飛航服務總臺			
基隆海岸電臺	射擊地點	屏東地區海、空域	
交通部航港局	使用武器	對海(空)武器	
交通部航政司	射擊彈數	依年度射擊計畫實施	
交通部航港局 北部航務中心	高度起算	AMSL	
交通部航港局 中部航務中心	座標系統	WGS 84	
交通部航港局 南部航務中心	對空域 對海域 危險區域 (經緯度)		
交通部航港局 東部航務中心			
行政院 農業委員會漁業署			
高雄市政府海洋局			
行政院海岸巡防署			
海岸巡防署 海洋巡防總局			
海岸巡防署 海岸巡防總局			
國防部戰情中心			
國防部參謀本部 情報參謀次長室	危險區域 中心點	22°21'32"N 121°39'45"E	<div style="display: flex; justify-content: space-between;"> <div style="width: 45%;"> <p>聯絡人：戴家俊中校</p> <p>軍用電話：785248</p> <p>自動電話：(07)581-1320</p> <p>手機：0978-793701</p> </div> <div style="width: 45%;"></div> </div>
國防部參謀本部 訓練參謀次長室			
國防部陸軍司令部	最小半徑	5NM	
國防部海軍司令部	最大彈道 高度	如飛航公告申請單	
國防部空軍司令部			
國防部憲兵指揮部			
國防部後備指揮部	備註： 1. 實際執行之空管範圍以民航局所發佈為準。 2. 船隻及航空器請避開測試海、空域以策安全。 3. 臨時變更將以電話傳真通知。		
國防部電訊發展室			
空軍作戰指揮部			
陸軍司令部後勤指揮部			