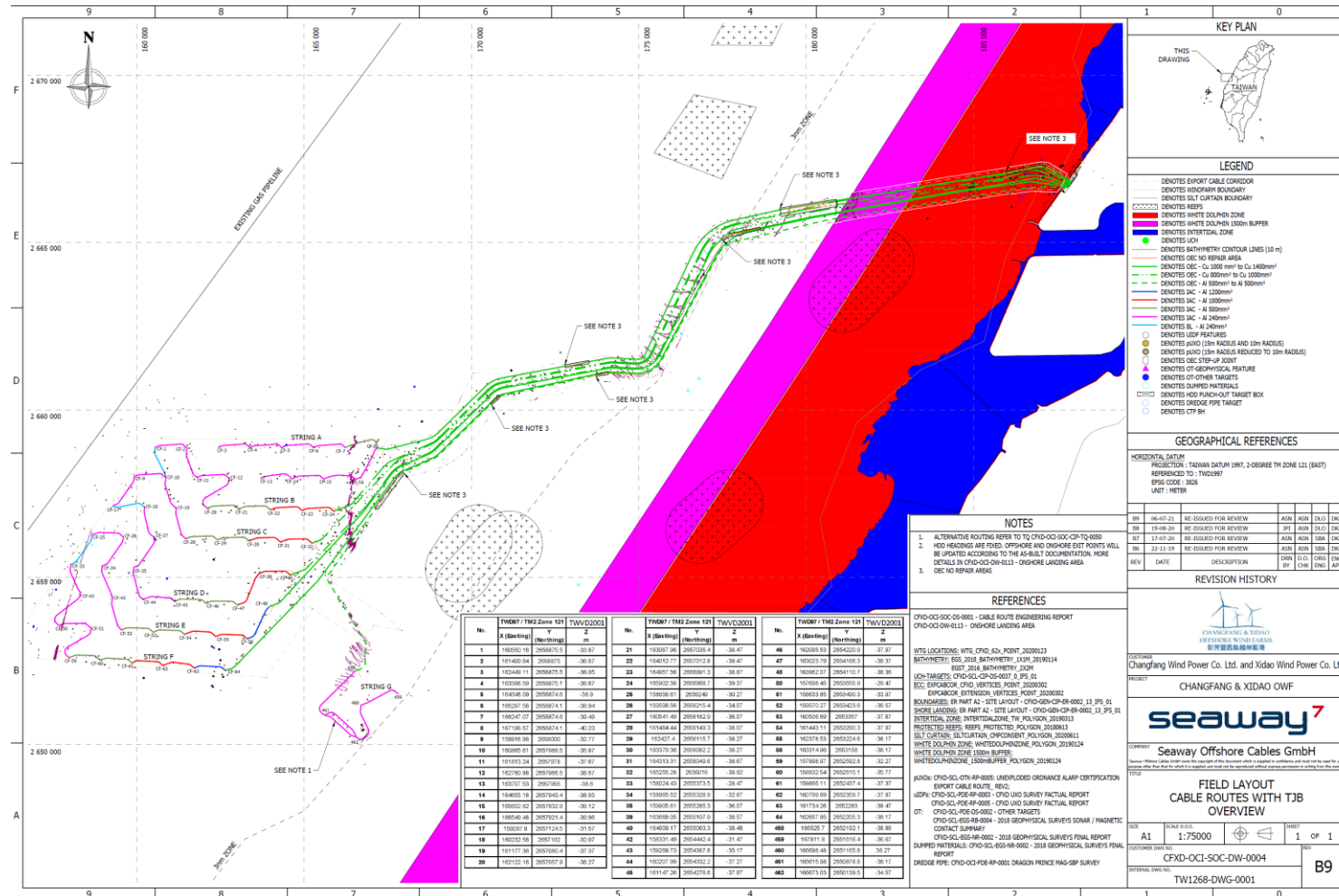
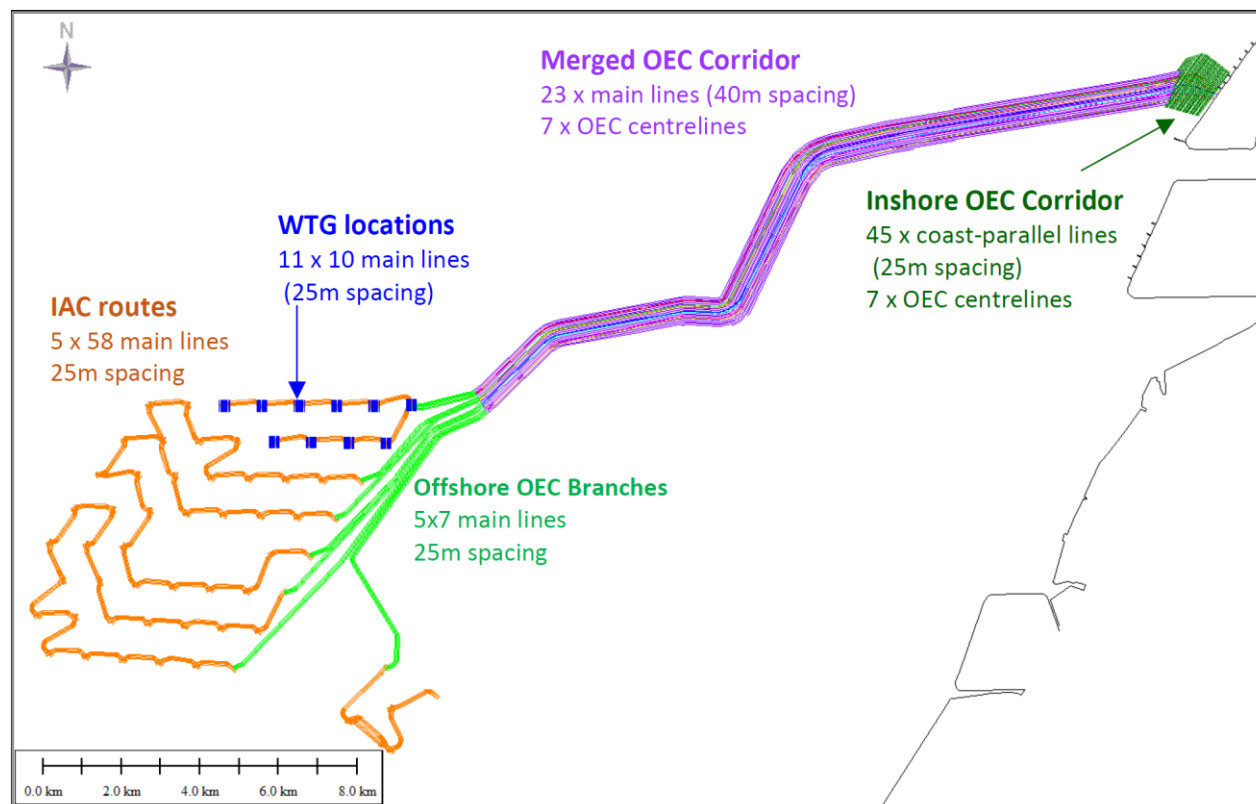


本計畫犁埋支援船將於風場陣列及輸出海纜路徑範圍進行犁埋作業，犁埋作業範圍詳如下圖所示：



犁埋範圍分布如下圖所示：



風場邊界點位:

點位 (名稱)	座標(TWD97)	
	Long (X 座標)	Lat (Y 座標)
CF1	160550.16	2658875.5
CF8	167196.57	2658874.6
CF50	157698.45	2653555.9
CF64	162667.85	2652205.3
CF458	166525.70	2652192.1
CF459	167811.80	2651516.4
CF461	165615.98	2650878.8
CF462	166673.03	2650139.5
點位 (名稱)	座標(WGS84)	
	Long (E 座標)	Lat (N 座標)
CF1	120.120617381149	24.03226085845
CF8	120.185953028347	24.032613907053
CF50	120.09292173714	23.984069707015
CF64	120.14183409022	23.9721566761461
CF458	120.179740755186	23.9722447928066
CF459	120.192415634442	23.9662111168387
CF461	120.170877984526	23.9603394044667
CF462	120.181305428655	23.9537202231673

二、 本計畫作業期程:

犁埋支援船預計於民國 111 年 3 月 29 日開始作業，至民國 111 年 10 月 7 日海纜犁埋作業完成為止。

三、 本計畫施工廠商與相關聯繫人員:

施工廠商	施工期間	聯絡人員	聯絡電話	施工範圍
德商汐威離岸 電纜鋪設工程 股份有限公司	每日 00:00 ~ 24:00	Andrew Foster	+886 928968383	施工範圍如 上方說明
東方風能科技 股份有限公司		Ben Darrington	+886 916976179	

四、 本計畫施工船舶

船舶名稱	Onyx
船舶工項	陣列海纜及輸出海纜犁埋作業
IMO/MMSI 號碼	9664706/538009865
呼號	V7A5268



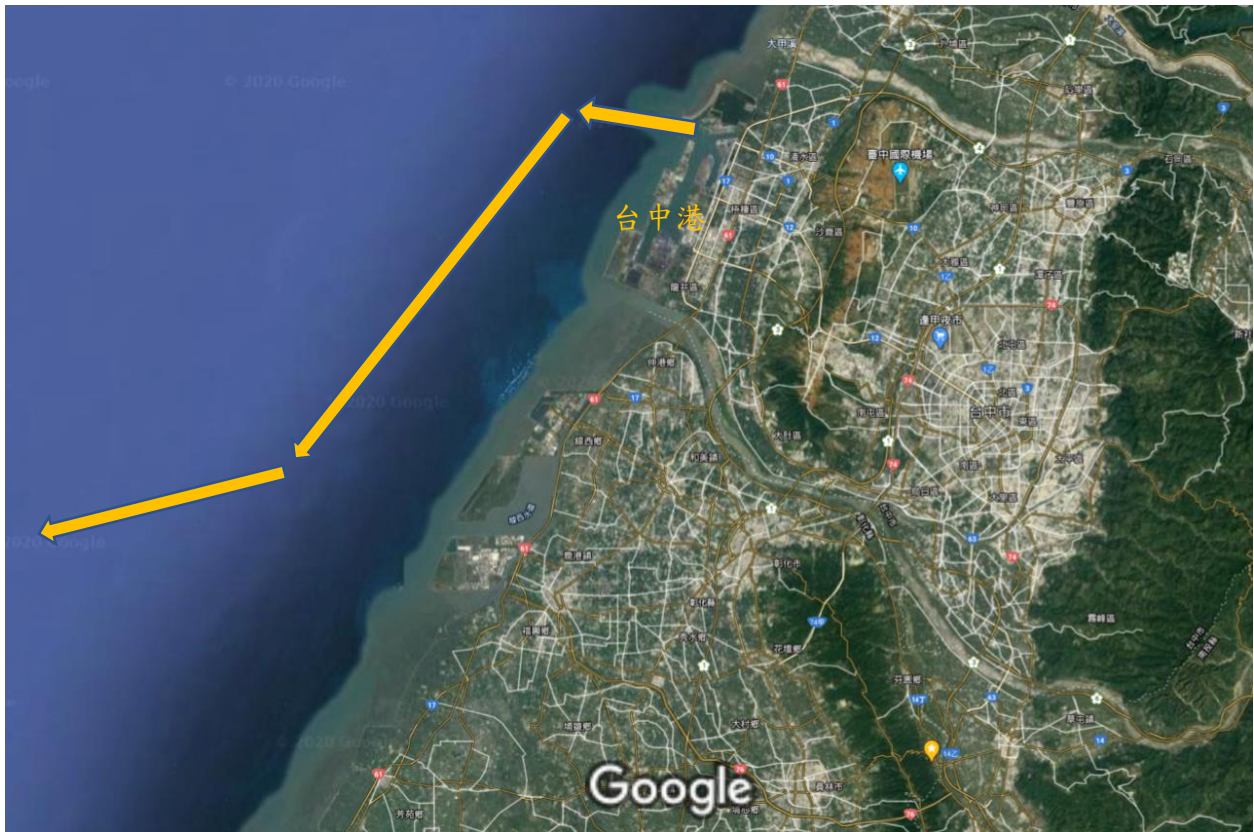
五、 工作港及航行路線

犁埋支援船隻自台中港動員前往施工區域。若遇到受氣候條件影響而必須暫停工作的情況，Onyx 僅需要暫時停止犁埋作業並停留在同一位置等待工作許可範圍內的氣候復工。並不需要至港內等待。

裝

訂

線



本計畫預計航行路線