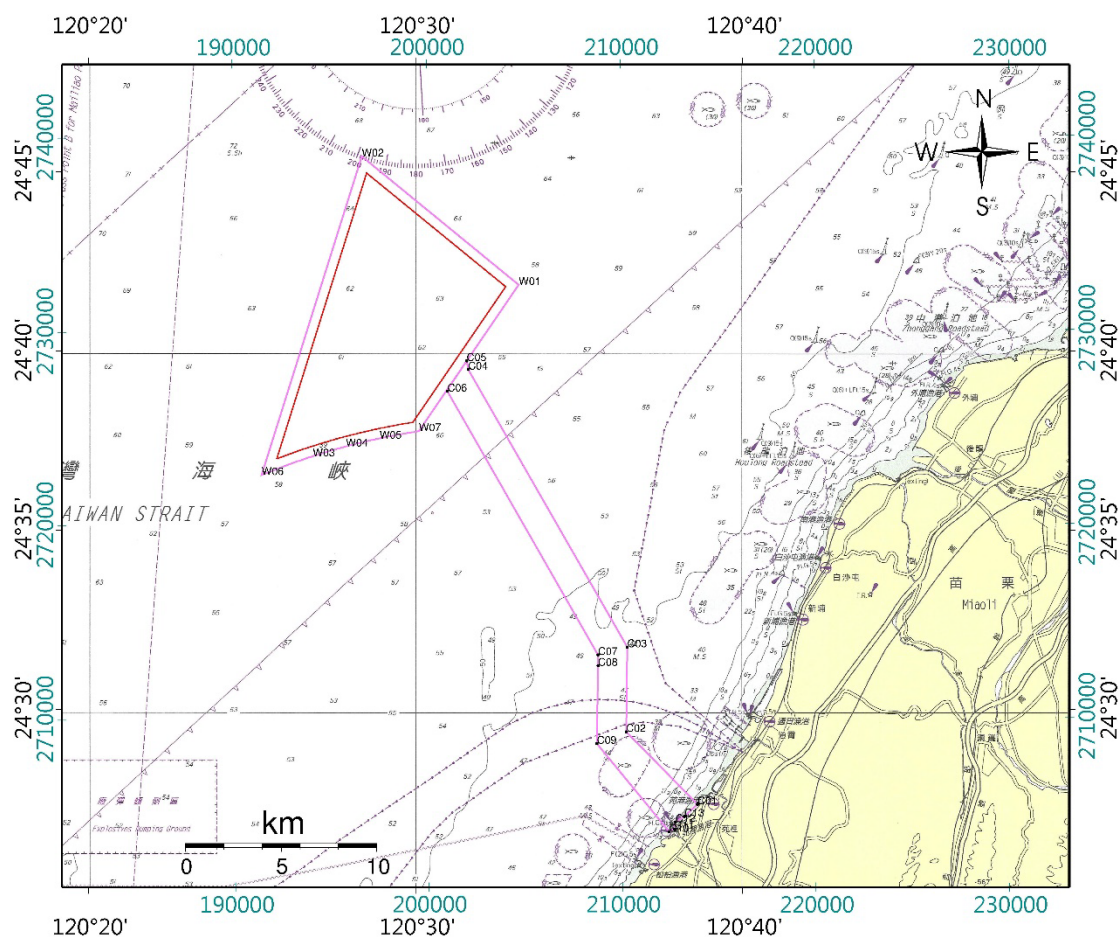


附件

一、本計畫作業範圍

本案環境調查船將於預定開發範圍區域內進行海上地球物理調查作業，作業範圍如下圖所示：



調查範圍邊界坐標轉折點列表：

點位	WGS84-E	WGS84-N
W01	120°33.16'	24°41.85'
W02	120°28.36'	24°45.43'
W03	120°26.86'	24°37.06'
W04	120°27.88'	24°37.34'
W05	120°28.91'	24°37.57'
W06	120°25.29'	24°36.54'
W07	120°30.10'	24°37.76'
C01	120°38.63'	24°27.34'
C02	120°36.45'	24°29.37'
C03	120°36.48'	24°31.73'

點位	WGS84-E	WGS84-N
C04	120°31.62'	24°39.49'
C05	120°31.57'	24°39.73'
C06	120°30.98'	24°38.88'
C07	120°35.58'	24°31.52'
C08	120°35.58'	24°31.21'
C09	120°35.55'	24°29.03'
C10	120°37.76'	24°26.57'
C11	120°37.92'	24°26.65'
C12	120°37.95'	24°26.85'
C13	120°38.23'	24°27.00'

二、現地作業期程

上述測量船預計於自 111 年 4 月 23 日至 111 年 8 月 31 日止，實際作業天數將視天候及調查進度進行調整。

三、本計畫作業廠商與相關聯絡人員

廠商	聯絡人員	聯絡電話
上緯新能源股份有限公司	蔡亞霖（現場）	+886 911 374 469
	鍾語綸（台北）	+886 911 893 449
全球測繪科技股份有限公司	謝正緯（現場）	+886 928 683 593
	周靜歆（台北）	+886 912 258 495

四、本計畫工作船舶

水瓶星號 (AQUARIUS)	
國籍	中華民國
船舶號數	016218
信號符字	BP3568
船長	17.76 公尺
船寬	4.88 公尺
噸位	37.20 噸



五、預計航行路線

自台中港航至苗栗風場範圍進行作業，實際航行路線將視作業期間海況進行調整。每一航次預計約進行 72 小時左右，完工後將按原航線返回台中港補給之後再出發，至全部調查工作結束。