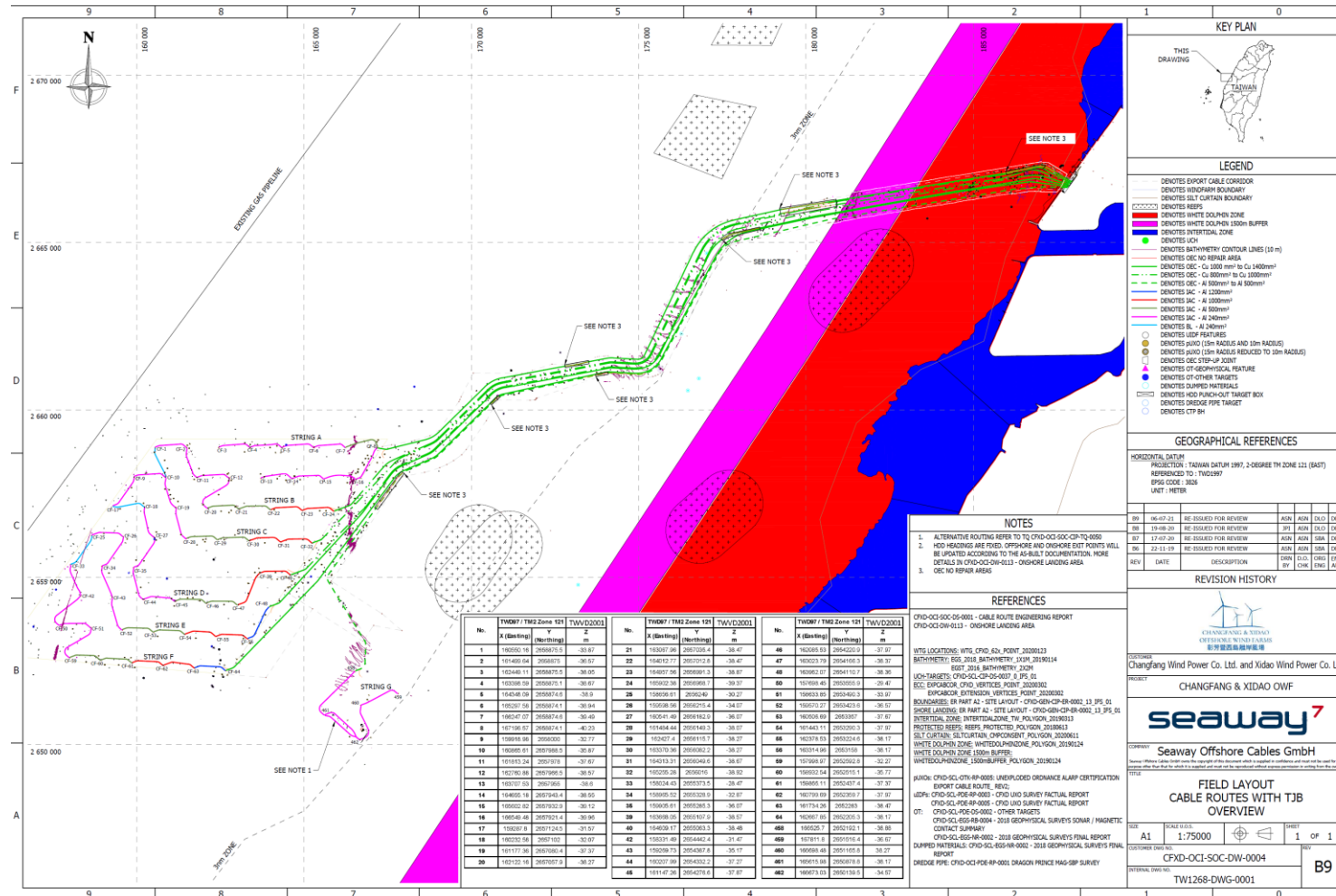
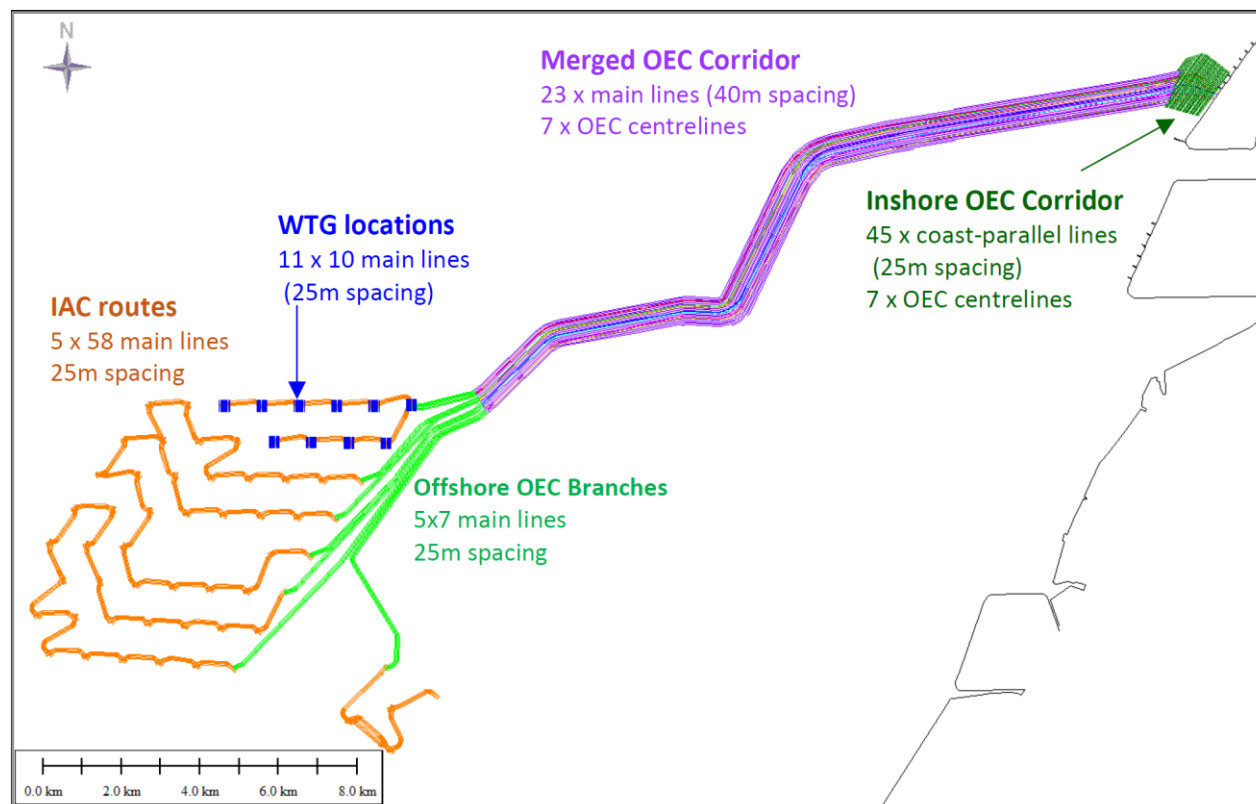


本計畫潛水支援船將於場近岸海底管線進行潛水作業與管口連結器安裝作業，潛水作業範圍詳如下圖所示：



潛水範圍分布如下圖所示：



風場邊界點位:

| 點位<br>(名稱) | 座標(TWD97)        |                  |
|------------|------------------|------------------|
|            | Long (X 座標)      | Lat (Y 座標)       |
| CF1        | 160550.16        | 2658875.5        |
| CF8        | 167196.57        | 2658874.6        |
| CF50       | 157698.45        | 2653555.9        |
| CF64       | 162667.85        | 2652205.3        |
| CF458      | 166525.70        | 2652192.1        |
| CF459      | 167811.80        | 2651516.4        |
| CF461      | 165615.98        | 2650878.8        |
| CF462      | 166673.03        | 2650139.5        |
| 點位<br>(名稱) | 座標(WGS84)        |                  |
|            | Long (E 座標)      | Lat (N 座標)       |
| CF1        | 120.120617381149 | 24.03226085845   |
| CF8        | 120.185953028347 | 24.032613907053  |
| CF50       | 120.09292173714  | 23.984069707015  |
| CF64       | 120.14183409022  | 23.9721566761461 |
| CF458      | 120.179740755186 | 23.9722447928066 |
| CF459      | 120.192415634442 | 23.9662111168387 |
| CF461      | 120.170877984526 | 23.9603394044667 |
| CF462      | 120.181305428655 | 23.9537202231673 |

二、 本計畫作業期程:

潛水支援船預計於民國 111 年 4 月 23 日開始作業，至民國 111 年 07 月 15 日海纜犁埋作業完成為止。

三、 本計畫施工廠商與相關聯繫人員:

| 施工廠商                       | 施工期間                      | 聯絡人員             | 聯絡電話           | 施工範圍          |
|----------------------------|---------------------------|------------------|----------------|---------------|
| 德商汐威離岸<br>電纜鋪設工程<br>股份有限公司 | 每日<br>00:00<br>~<br>24:00 | Andrew<br>Foster | +886 928968383 | 施工範圍如<br>上方說明 |
| 宏華營造                       |                           | Paul<br>Jochems  | +886 933839630 |               |

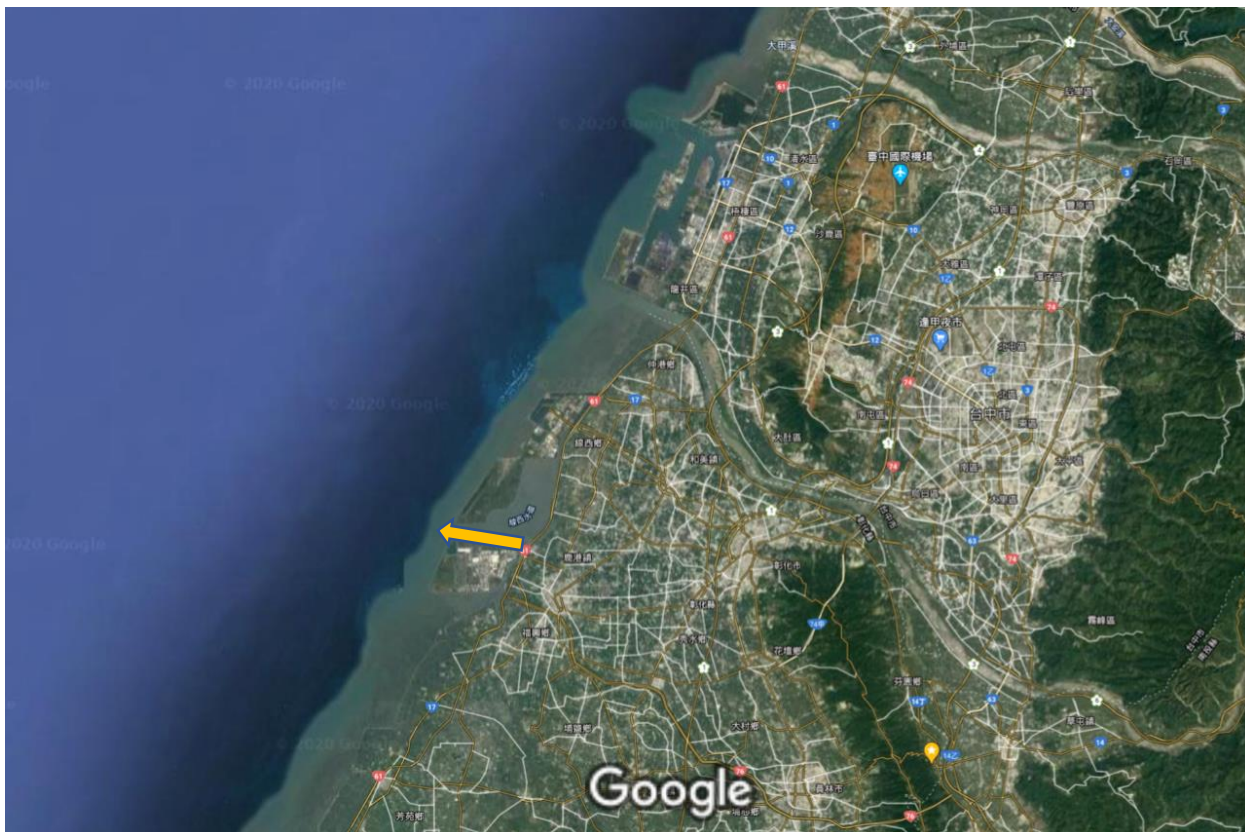
四、 本計畫施工船舶

|         |                 |
|---------|-----------------|
| 船舶名稱    | Feng Neng No, 5 |
| 船舶工項    | 潛水支援與管口連結器安裝作業  |
| MMSI 號碼 | 416005838       |



## 五、 工作港及航行路線

潛水支援船隻自崙尾灣漁港動員前往施工區域。若遇到受氣候條件影響而必須暫停工作的情況，Feng Neng No. 5 僅需要暫時停止潛水作業並回港內等待工作許可範圍內的氣候復工。



本計畫預計航行路線