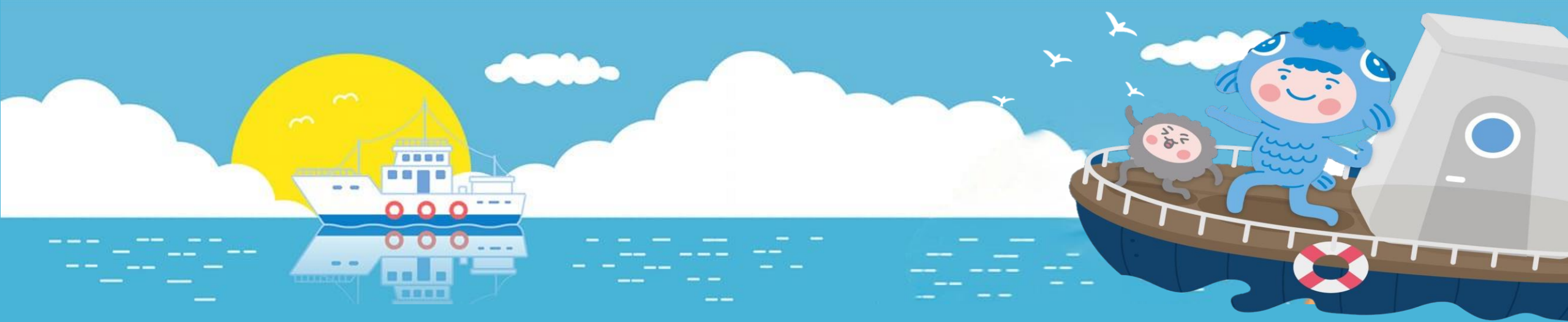




巡迴座談及 遠洋漁業講座



簡報大綱

- 一、放寬遠洋漁船作業相關規定
- 二、補助遠洋漁船裝設監視影像攝錄影系統
- 三、提升勞動條件維護國家產業形象與發展

放寬遠洋漁船作業相關規定

管理辦法修正

鮪延繩釣或鰹鮪圍網漁船赴太平洋作業管理辦法

鮪延繩釣漁船赴印度洋作業管理辦法

鮪延繩釣漁船赴大西洋作業管理辦法

漁船赴北太平洋從事秋刀魚漁撈作業管理辦法

漁船從事魷釣漁撈作業管理辦法

南方黑鮪漁撈作業管理辦法



行政院農業委員會漁業署



增加核發作業
許可彈性



放寬許可卸魚
或轉載日期

減少/明訂行政
疏失相關處分



增加漁船轉換
漁區作業彈性



放寬鯊魚漁獲
處理方式

簡化配額
申請流程



補助遠洋漁船裝設監視影像攝錄影系統



漁船裝設 監視影像攝錄影系統 補助計畫開跑

● LIVE 24h



- 對象** 領有111年度有效遠洋漁業作業許可證之鯖延繩釣漁船漁業人
- 項目** 裝設一套監視影像攝錄影系統(含錄影主機、攝影鏡頭、不斷電系統、螢幕)
- 額度** 小型鯖延繩釣漁船(總噸位20以上未滿100)最高補助新臺幣13萬元
中大型鯖延繩釣漁船(總噸位100以上)最高補助新臺幣15萬元
- 申請期間** 即日起至111年11月30日

受理單位 | 財團法人中華民國對外漁業合作發展協會
02-23680889 (分機140陳先生)

f 行政院農業委員會漁業署

對象

領有有效遠洋作業許可證之遠洋漁船

項目

一套監視影像攝錄影系統

錄影主機

攝影鏡頭

不斷電系統

螢幕

補助

總噸位20以上未滿100最高

13萬

總噸位100以上最高

15萬

111年申請

25艘

提升漁民海上作業安全

提升漁船作業安全並減輕漁民負擔

充氣式救生衣

對象
領有有效遠洋作業許可證之
遠洋漁船

條件
漁業執照登記船員人數之
二分之一為上限

補助
每件最高補助2千元



111年核發

2799件

無線網路 (Wi-Fi)

具備衛星網路暨通訊功能

每週至少使用一次
每次使用至少五分鐘

條件
提供非我國籍船員使用六個
月以上

補助
設備費最高30萬元
通訊費每月最高8千元





漁業與人權行動計畫

落實勞動條件

強化生活條件與社會保障

強化仲介管理

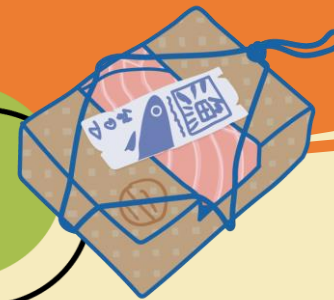
監測管理機制量能

加強權宜籍漁船管理

建立深化國際合作

宣導共善夥伴關係

避免漁獲輸銷受阻



避免不實指控

船員素質好 留船意願高



維護國家產業形象與發展



112年度遠洋漁船補助措施



遠洋漁船裝設監視影像攝錄影系統
總噸位20以上未滿100最高補助13萬
總噸位100以上最高補助15萬

充氣式救生衣
每件最高補助2千元



無線網路 (Wi-Fi)
設備費最高30萬元
通訊費每月最高8千元





簡報完畢
敬請指教