



農林漁牧 升級進步

巡迴座談及沿近海漁業講座

f 行政院農業委員會漁業署

行政院農業委員會
COUNCIL OF AGRICULTURE, EXECUTIVE YUAN

簡報 大綱



- 一. 增裕漁業資源 落實漁業管理
- 二. 提升漁民海上作業安全
- 三. 船員受訓及幹部船員配置
- 四. 自願性休漁獎勵
- 五. 漁業人才培育(公費專班/獎勵從漁)
- 六. 漁業用油優惠補貼
- 七. 放寬漁船建(改)造限制
- 八. 我國沿近海漁獲物輻射監測
- 九. 蟳蟹漁業管理



主題一

增裕漁業資源 落實漁業管理

一呎大一寸
守護鎖管漁業資源 請你跟我這樣做

JUST SAY
鎖管 | 棒受網漁船
堅持**三不**
永續**三不**
永續**三不**
不捕 不售 不食

您休息 我長大

鎖管永續 應有所管
鎖管 | 棒受網漁船

1. 每年8/1-12/31 禁止捕撈母蟹
2. 全年禁止捕撈甲殼其小於9公分之「三點蟹、花蟹、花市仔」
甲殼其小於7公分之「石蟬」及甲殼其小於6公分之「短蟬」

1. 三點蟹 (3-dot crab)
2. 花蟹 (Flower crab)
3. 花市仔 (Flower market crab)
4. 石蟬 (Stone cicada)
5. 短蟬 (Short cicada)

不售 不食
攤販、餐廳禁止販售小蟹及抱卵母蟹
不購買、不品嚐小體型的螃蟹及抱卵母蟹

108年起推動「海洋之心」生態標章

鎖管漁業管理執行：漁業委員會漁業資源部漁業管理司
政府：行政院農業委員會

沿近海域魚苗放流

每年投入約

1,441萬元

- 放流約 **883** 萬尾種苗

沿近海重要經濟物種管理

近年沿近海漁獲量

16萬 - 18萬公噸

- 落實鯖鱆、蟳蟹及鎖管等物種管理

世界海洋日
WORLD OCEAN DAY

年年有魚

正確放流
活化為海洋集體行動
Celebrating Action for the Ocean

世界海洋日
魚苗放流活動

主辦單位：行政院農業委員會

主題二

提升漁民海上作業安全

為提升漁船作業安全並減輕漁民負擔 —

漁船購置AIS

108至110年補助

4,918艘

- 每臺最高補助2萬元
- 112年持續補助裝設



充氣式救生衣

111年補助

6,494件



持續全額補助漁船船位及漁獲量回報通訊費



主題二

提升漁民海上作業安全



船上若有船員傷病—

應通報電臺



4家合作醫院進行傷病醫療評量諮詢



國立陽明交通大學附設醫院
National Yang Ming Chiao Tung University Hospital



Ministry of Health and Welfare
衛生福利部 基隆醫院
Keelung Hospital



衛生福利部 屏東醫院
Pingtung Hospital



高雄市立聯合醫院
Kaohsiung Municipal United Hospital

經醫師評量有立即就醫需要者—

應儘速將傷病船員送至港口接收治療

有船主因不肯將傷病船員就近進港送醫，致船員死亡，而被以涉刑法第276條過失致死，提起公訴之案例

二、醫療評量結果(由醫療機構填寫)

醫師評估方式	
<input checked="" type="checkbox"/> 依通報其他船員之「通報傷病狀況」評估	
<input type="checkbox"/> 另進一步評估：	
1- 評估方式：	
<input type="checkbox"/> 透過通報提供電臺以無線電通訊設備代傳	
<input type="checkbox"/> 由通報漁船以衛星電話或行動電話直接聯繫岸基機構	
2- 所獲傷病資訊：	
醫師評量建議	
<input checked="" type="checkbox"/> 病患需立即就醫需要	醫師檢核
<input type="checkbox"/> 尚無立即危險，建議應持續觀察	醫院：陽大醫院
<input type="checkbox"/> 救護時應注意事項：	醫師：[Signature]
※倘評量建議為「有立即就醫需要」，請同時保護傷者並及傷者	
醫師檢核完成後請傳回	
編譯等通知等通報條件 請傳回通報之最後通訊號碼	經海巡署118岸線通報案件 請傳回海巡署 傳真：02-2259-9271 (24小時)
電話：TEL: 9962111 FAX: 9961942	電話：(03) 925192 # 11370





每年各開辦22班以上 —

漁船船員基本安全訓練

3.5天

小型漁船(筏)船員基本安全訓練

2天



漁主應推薦所欲僱用之船員參加訓練

- 漁船出海作業應配置足額幹部船員，以維護海上作業安全
- 11.11.22起外籍船員得參加船長以外之幹部船員訓練
- 漁船主如有需求，得推薦在我國漁船工作2年以上之外籍船員參加幹部船員訓練

主題四

自願性休漁獎勵

【休漁獎勵申請要件】

申請期間：5月1日至10月31日

獎勵金額：

- 1) 舢舨及漁筏：每艘2萬元
- 2) 漁船：每艘2萬元
- 3) 每噸加發1,500元，獎勵金最高20萬元

◎漁船在國內港口休漁120日以上。

◎漁船累計出海作業90日以上。

◎漁船累計出海作業時數達270小時以上。

自願性休漁
拿獎勵

【是否達270小時出海作業時數計算方式】

範例：某船於109年度休漁獎勵期間(108年9月1日至109年8月31日)累計出海作業95日，每日出海作業2次，每次85分鐘，該漁船109年度累計出海作業時數計算方式為：

$$95(\text{日}) \times 2(\text{次}) \times 85(\text{分鐘}) / 60(\text{分鐘}) = 269.1(\text{小時}; \text{不到1小時以1小時計})$$

→ 270 (小時)

※符合休漁獎勵出海達270小時之條件

5月1日至10月31日向區漁會提出申請 —

累計出海作業

90日

作業時數

270小時以上

國內港口休漁

120日以上

確保休漁權益，進出港時請主動向海巡報關!

獎勵金額 —

舢舨及漁筏

每艘 2萬

漁船

每艘 2萬

漁船每噸加發

1,500元

獎勵金最高20萬元

休漁獎勵期間漁船如有 

IUU違規作業

違反船員權益

追回獎勵金

主題五

漁業人才培育

獎勵高中生從漁

資格 

完成訓前研習8小時 —

 漁船船員基本安全訓練 領有漁船船員手冊

高中3年最高 —

9萬元

01

每學年
完成漁業職涯探索
累計20天

1萬元

最高40天2萬元

02

學期成績
班排名前50%
每學期獎學金

5千元

每學年最高1萬元

主題五

漁業人才培育

夢想啟航

漁業公費專班

4年約40萬元協助您
成為臺灣新一代漁業專才!

志氣人生 熱血漁人就是您!

來實現您的漁業夢想吧!

25名公費生



11名

14名

漁撈組+養殖組

修業4年期間均補助 —

權利

 學雜費

 住宿費

 生活津貼

 共計 **39萬5千元**

義務

01

 畢業後特定漁業漁船
或水產養殖產業

工作4年

02

 漁撈組公費生
每年海上作業

至少90日

4年累積日數達240日以上

主題六

漁業用油優惠補貼

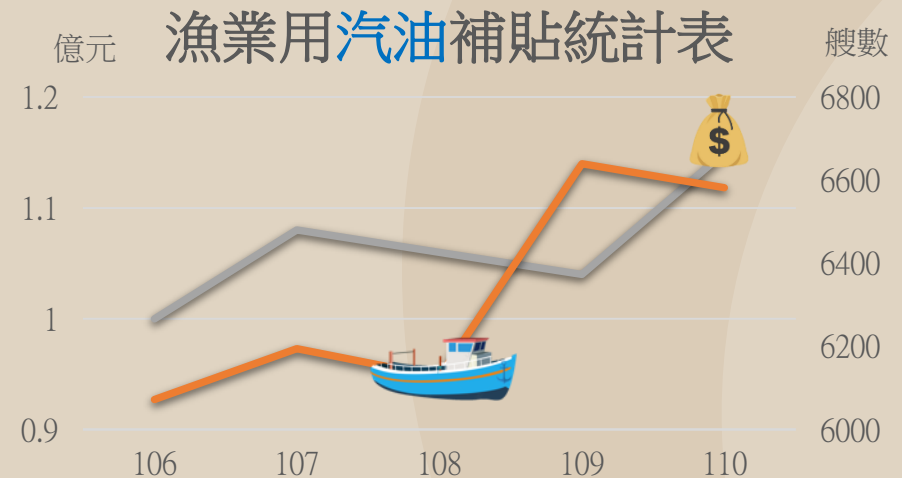
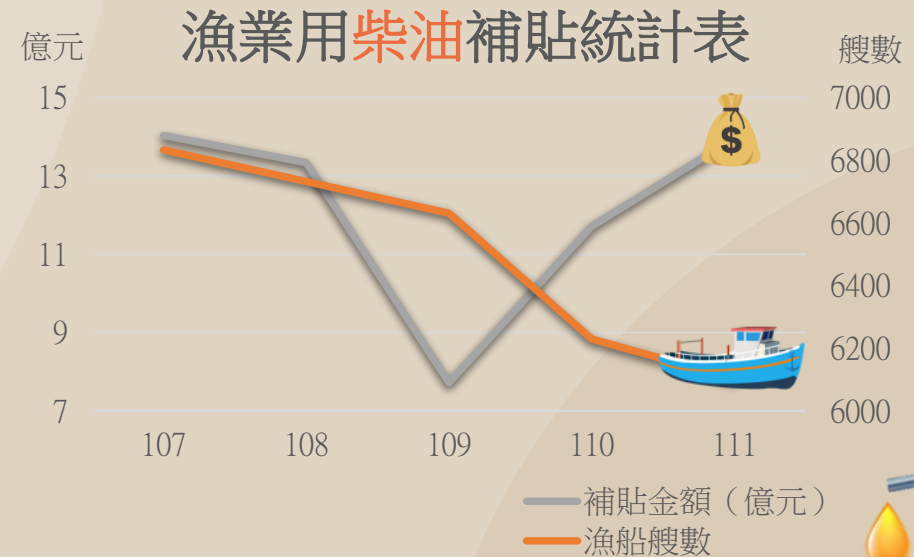
漁業用油-補貼14%



補貼金額依中油公告牌價14%計算
漁業用油除免徵營業稅及貨物稅



- 每年補助金費逾10億元
- 受惠船數約1萬2,000艘
- 有效降低漁業人經營漁業成本



主題七

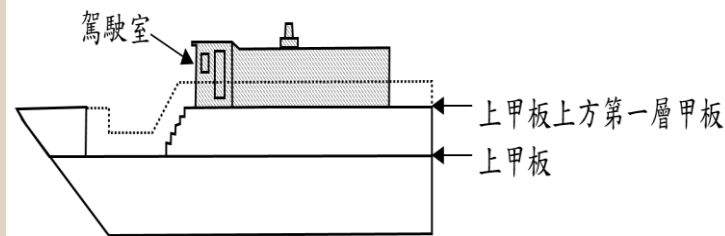
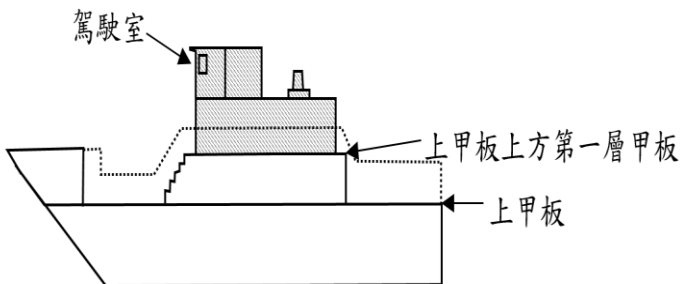
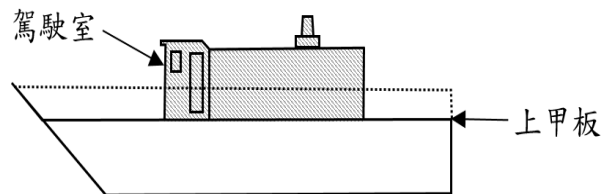
放寬漁船建(改)造限制



改造所增加噸位不用補

- 1) 提高安全性 (浮力箱、船艏球)
- 2) 增加起居艙空間或數量
- 3) 長寬深不變，增加噸位 < 原總噸位 1/2

從事遠洋漁業之鮪延繩釣漁船者，除上述以外情形，應取得改造後規模級別之汰建資格，並保留原漁船汰建資格




新造所增加噸位不用補

- 申請建造符合起居艙規定之漁船，駕駛室位於上甲板者上層建築，免補足汰舊噸數之空間，不得作為魚艙使用

違反者，除由主管機關依漁業法規定處分外，該魚艙空間之噸位並**應補足汰舊噸數**

主題七

放寬漁船建(改)造限制

112.2.6已預告「漁船建造許可及漁業證照核發準則」部分條文修正：

CT2(20噸以下) → CT3(20-50噸)

CT4(50-100噸) → CT5(100以上未滿200噸)

放寬

總噸位20以下漁船

裝設提升航行



安全結構物

如浮力箱、船艙球

增加起居艙空間

免取得改造後規模級別
之汰建資格規定

**節省購買
船牌成本**

200萬

至少



超過

協助

總噸位100漁船

產業界解決漁船未經許可擅自改造後之規模級別

放寬改造後



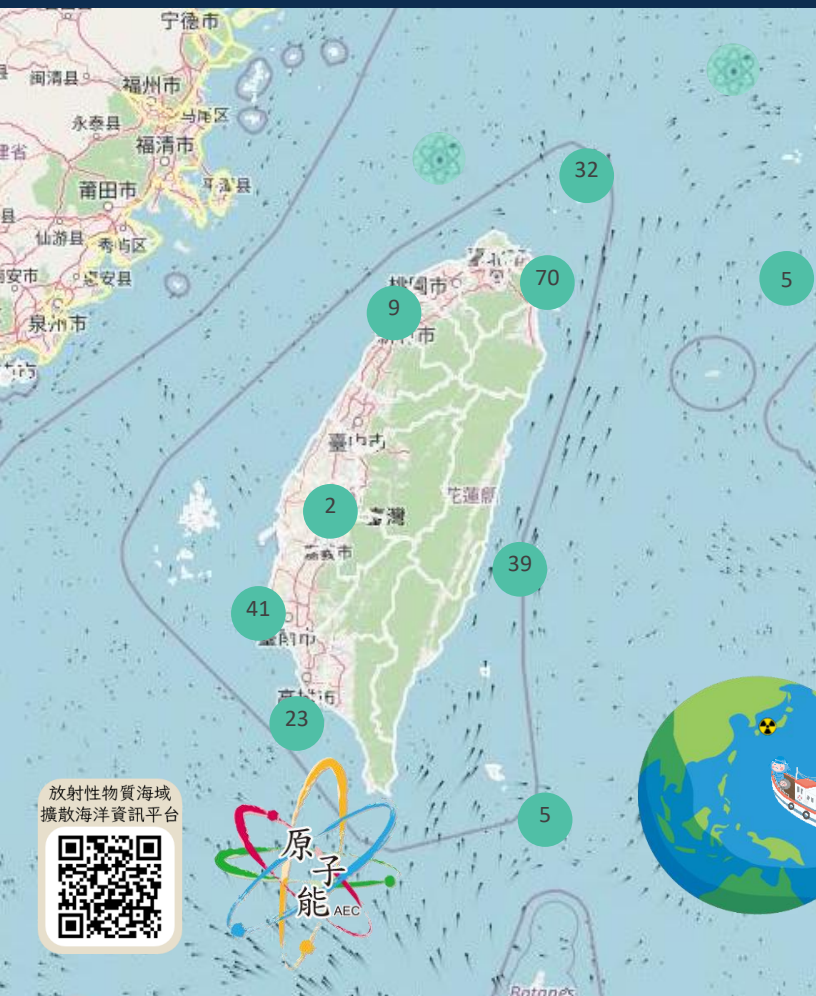
**漁船符合起居艙規定，
取得一定船數之汰建資格
補足汰舊噸數**

主題八

我國沿近海漁獲物輻射監測

放射性物質海域擴散海洋資訊平台

Ocean Radioactive Information System



持續監測



01 加強檢驗量能

日本宣佈2023年排放ALPS處理水

- 2021年起每年檢驗200件提升至500件，檢驗結果均檢測合格，並建立臺灣輻射背景

☢ 2023年檢驗提升 -

銫
2,760件

生物氬
240件



02 強化採樣規劃

沿近海漁獲種類豐富，採樣兼顧產業代表性及魚種多樣性

- 常態性物種及季節性物種搭配採樣
- 掌握428種魚種之輻射背景值

佔沿近海漁獲產量

95%以上



03 確保食魚安全

- 參考漁汛及海流狀況，依風險滾動式執行漁獲輻射監測
- 掌握漁船作業航跡，以點線面監測漁獲物及漁場，確保食魚安全
- 資訊公開於「漁業署-輻射專區」、「原能會-放射性物質海域擴散海洋資訊平台」

放射性物質海域擴散海洋資訊平台



主題十一 蟳蟹漁業管理

JUST SAY NO 不捕 **堅持三不 永續蟳蟹**

捕 售 食

不捕抱卵母蟹
讓螃蟹媽媽安心待產

1、每年8/1-12/31禁止捕撈抱卵母蟹
2、全年禁止捕撈甲殼寬小於9公分之「三點蟹、花蟹、花市仔」
甲殼寬小於7公分之「石蟳」及甲殼寬小於6公分之「旭蟹」

1 三點蟹(紅星梭子蟹)	2 花蟹(橫紋蟹)	3 花市仔(地中海梭子蟹)	4 石蟳(青斑蟳)	5 旭蟹
甲殼寬	甲殼寬	甲殼寬	甲殼寬	甲殼長

不售 攤販、餐廳禁止販售小蟹及抱卵母蟹

不食 不購買、不品嚐小體型的螃蟹及抱卵母蟹

蟹粉您

獲得更多資訊

發現違規請撥打：海洋委員會海巡署緊急通報專線118

政府：

行政院農業委員會漁業署
Ministry of Agriculture, Republic of China (Taiwan)

禁止採捕!

01 甲殼寬未滿9公分之鏽斑蟳、紅星梭子蟹及遠海梭子蟹

02 甲殼寬未滿7公分之善泳蟳

03 甲殼長未滿6公分之旭蟹

禁漁期

8月至12月
禁捕抱卵母蟹期：
抱卵母蟹
61% 繁衍生息

漁獲申報

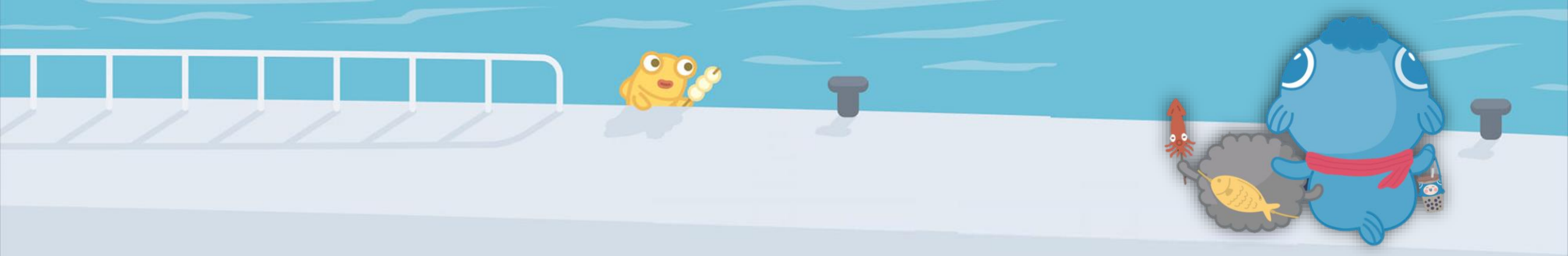
依規定填寫及繳交卸魚
聲明書



未達採捕甲殼寬(長)
全年禁止販售

抱卵母蟹禁捕期間
禁止販售抱卵母蟹





簡報完畢
敬請指教