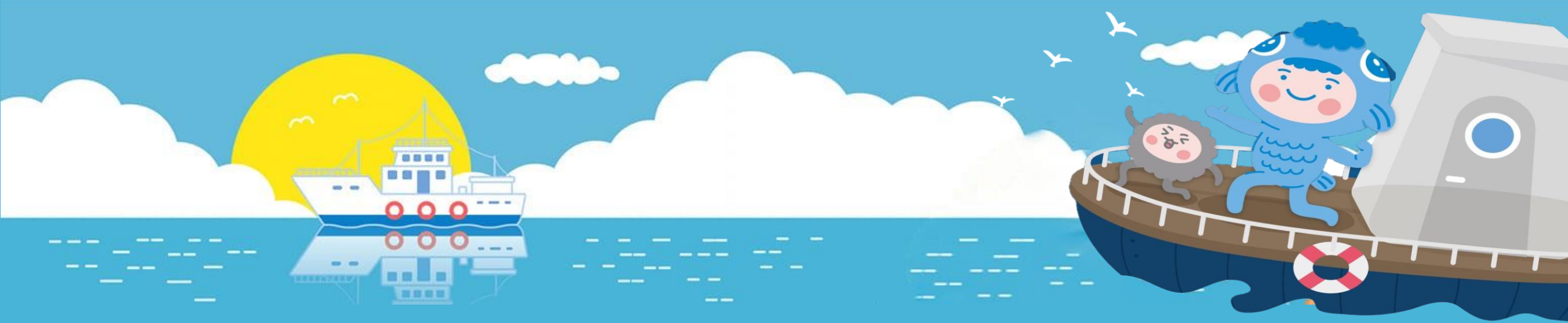




# 巡迴座談及 遠洋漁業講座



# 簡報大綱

- 一、放寬遠洋漁船作業相關規定
- 二、補助遠洋漁船裝設監視影像攝錄影系統
- 三、提升勞動條件維護國家產業形象與發展

# 放寬遠洋漁船作業相關規定

## 管理辦法修正

鮪延繩釣或鰹鮪圍網漁船赴太平洋作業管理辦法

鮪延繩釣漁船赴印度洋作業管理辦法

鮪延繩釣漁船赴大西洋作業管理辦法

漁船赴北太平洋從事秋刀魚漁撈作業管理辦法

漁船從事魷釣漁撈作業管理辦法

南方黑鮪漁撈作業管理辦法



行政院農業委員會漁業署



增加核發作業許可彈性



放寬許可卸魚或轉載日期

減少/明訂行政疏失相關處分



增加漁船轉換漁區作業彈性



放寬鯊魚漁獲處理方式

簡化配額申請流程



# 補助遠洋漁船裝設監視影像攝錄影系統



## 漁船裝設 監視影像攝錄影系統 補助計畫開跑

● LIVE 24h



- 對象** 領有111年度有效遠洋漁業作業許可證之鯖延繩釣漁船漁業人
- 項目** 裝設一套監視影像攝錄影系統(含錄影主機、攝影鏡頭、不斷電系統、螢幕)
- 額度** 小型鯖延繩釣漁船(總噸位20以上未滿100)最高補助新臺幣13萬元  
中大型鯖延繩釣漁船(總噸位100以上)最高補助新臺幣15萬元
- 申請期間** 即日起至111年11月30日

受理單位 | 財團法人中華民國對外漁業合作發展協會  
02-23680889 (分機140陳先生)

f 行政院農業委員會漁業署

### 對象

領有有效遠洋作業許可證之遠洋漁船

### 項目

一套監視影像攝錄影系統

錄影主機

攝影鏡頭

不斷電系統

螢幕

### 補助

總噸位20以上未滿100最高

13萬

總噸位100以上最高

15萬

111年申請

25艘

# 提升漁民海上作業安全

## 提升漁船作業安全並減輕漁民負擔

### 充氣式救生衣

### 無線網路 ( Wi-Fi )

對象

領有有效遠洋作業許可證之  
遠洋漁船

條件

漁業執照登記船員人數之  
二分之一為上限

補助

每件最高補助2千元



具備衛星網路暨通訊功能

每週至少使用一次  
每次使用至少五分鐘

提供非我國籍船員使用六個  
月以上

條件

設備費最高30萬元  
通訊費每月最高8千元



補助

111年核發

2799件





# 漁業與人權行動計畫

落實勞動條件

強化生活條件與社會保障

強化仲介管理

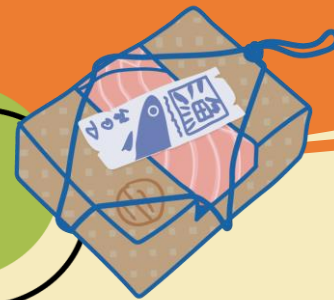
監測管理機制量能

加強權宜籍漁船管理

建立深化國際合作

宣導共善夥伴關係

避免漁獲輸銷受阻



避免不實指控

船員素質好 留船意願高



維護國家產業形象與發展



# 112年度遠洋漁船補助措施



遠洋漁船裝設監視影像攝錄影系統  
總噸位20以上未滿100最高補助13萬  
總噸位100以上最高補助15萬

充氣式救生衣  
每件最高補助2千元



無線網路 ( Wi-Fi )  
設備費最高30萬元  
通訊費每月最高8千元





簡報完畢  
敬請指教